

Lebensraumtypen- und §62-Biotop-Karte

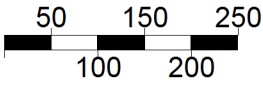
DE-3818-302 „Wald nördlich Bad Salzuflen“

Stand: 07.01.2008

Legende

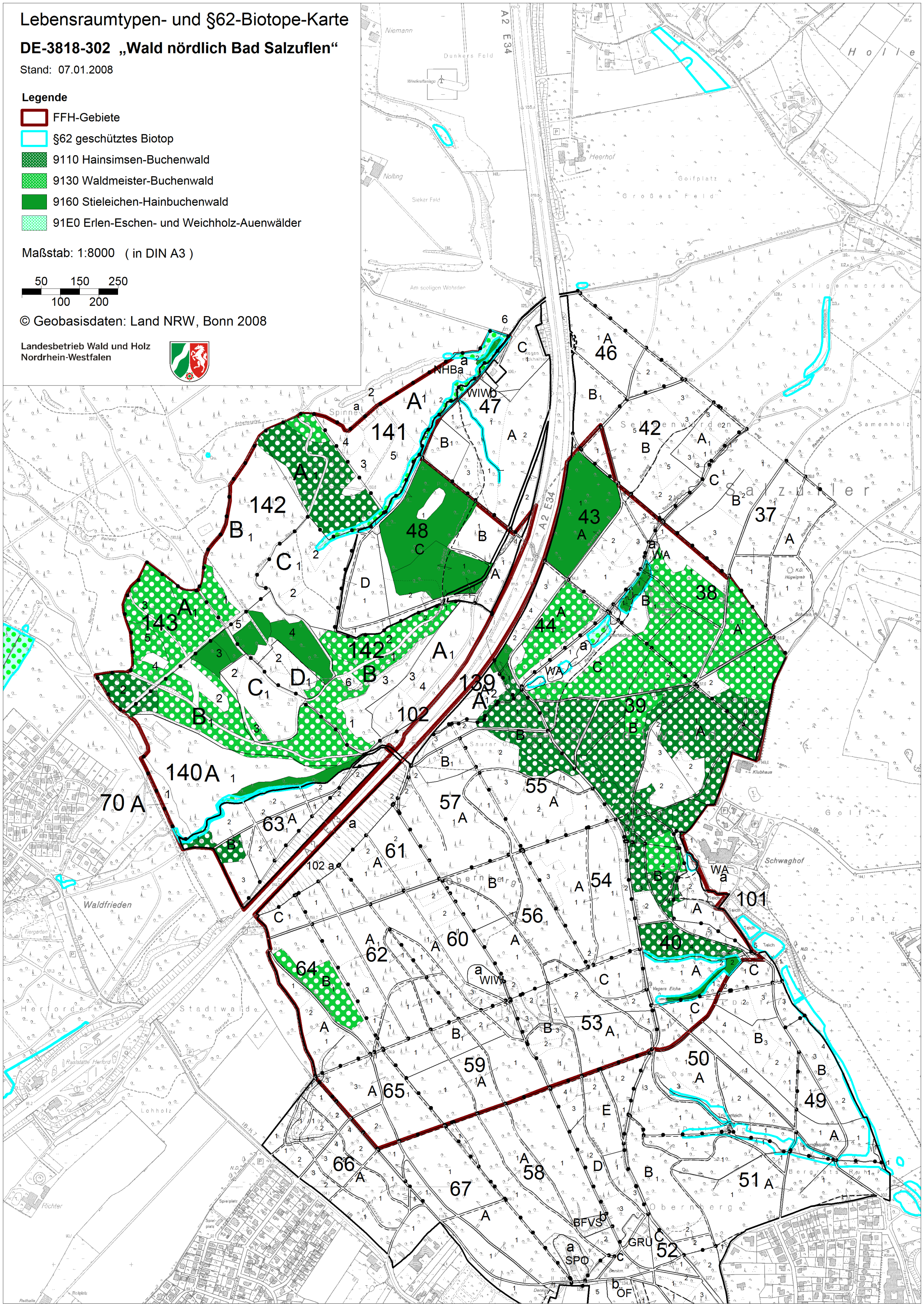
- FFH-Gebiete
- §62 geschütztes Biotop
- 9110 Hainsimsen-Buchenwald
- 9130 Waldmeister-Buchenwald
- 9160 Stieleichen-Hainbuchenwald
- 91E0 Erlen-Eschen- und Weichholz-Auenwälder

Maßstab: 1:8000 (in DIN A3)



© Geobasisdaten: Land NRW, Bonn 2008

Landesbetrieb Wald und Holz
Nordrhein-Westfalen

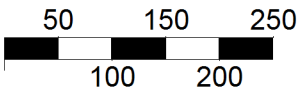


Laubwaldkarte

DE-3818-302 „Wald nördlich Bad Salzufen“

Stand: 07.01.2008

Maßstab: 1:7000 (in DIN A3)



© Geobasisdaten: Land NRW, Bonn 2008

Landesbetrieb Wald und Holz
Nordrhein-Westfalen

