

Laubwald und Kleingehölze

- AC1 Schwarzerlenwald mit heimischen Laubbaumarten
- AE1 Weidenmischwald mit heimischen Laubbaumarten
- AF1 Pappelmischwald mit heimischen Laubbaumarten
- BD3 Gehölzstreifen
- BD7 Gebüschstreifen, Strauchreihe
- BG1 Kopfb Baumreihe
- BG2 Kopfb Baumgruppe

Moore, Sümpfe

- CF2 Röhrichtbestand hochwüchsiger Arten

Grünland, Brachen

- EA0 Fettwiese
- EB0 Fettweide
- EB0a Fett-Mähweide
- EC2 Nass- und Feuchtweide
- EE0a Fettgrünlandbrache

Gewässer

- FM6 Mittelgebirgsbach
- FN0 Graben
- FO1 Mittelgebirgsfluss

landwirtschaftliche Nutzflächen, Grünanlagen

- HA5 Lössacker, lockerer Lehmacker
- HM1 Struktureicher Stadtpark mit altem Baumbestand

Säume, linienförmige Hochstaudenfluren

- KA2 feuchter Waldsaum, linienförmige Hochstaudenflur
- KB0b eutropher Saum, linienförmige Hochstaudenflur
- KC1a Fettgrünland-Saum
- KC2b Ackerschonstreifen (keine Nutzung)

Siedlungsflächen, Verkehrswege

- SE10 Brunnen, Pumpstation
- VB0 Wirtschaftsweg
- VB5 Rad- und Fußweg



Beeinträchtigungen

- 1.14 Müllablagerung
- 3.16 mangelnde Kopfb Baumpflege
- 5.9 Düngerdrift
- 5.10 Düngung empfindlicher Standorte
- 5.13 Erosion
- 5.23 Pflanzenschutzmittelanwendung
- 7.11 Gewässergestaltung, naturfern
- 7.21 Staustufe

- Grenze FFH-Gebiet
- Grenze NSG
- neuer Strahlursprung



(c) Geobasisdaten: Land NRW, Bonn 2009

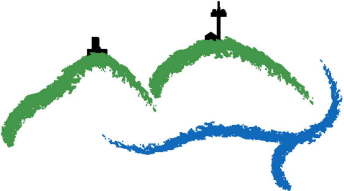
Maßnahmenkonzept
Emmeroberlauf und Beberbach
DE-4120-301

Bestandskarte 1

Bearbeitung: Be / Gr / Ma / Mi
Kartographie: Ti

Stand: 27.04.2016
Maßstab: 1:5000 in A3

Landschaftsstation
im Kreis Höxter e.V.





Laubwald und Kleingehölze

- AC1 Schwarzerlenmischwald mit heimischen Laubbaumarten
- AE1 Weidenmischwald mit heimischen Laubbaumarten
- AF1 Pappelmischwald mit heimischen Laubbaumarten
- AM1 Eschenmischwald mit heimischen Laubbaumarten
- BD3 Gehölzstreifen
- BL2 starkes Totholz, liegend

Grünland, Brachen

- EA0 Fettwiese
- EB0 Fettweide
- EE0a Fettgrünlandbrache
- EE3 Nass- und Feuchtgrünlandbrache

Gewässer

- FD2 Blänke
- FM0 Bach
- FN0 Graben
- FO1 Mittelgebirgsfluss

landwirtschaftliche Nutzflächen

- HA5 Lössacker
- HM1 Strukturreicher Stadtpark mit altem Baumbestand

Säume, linienförmige Hochstaudenfluren

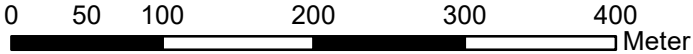
- KC1a Fettgrünland-Saum
- KC2b Ackerschonstreifen (keine Nutzung)

Siedlungsflächen, Verkehrswege

- VB0 Wirtschaftsweg

Beeinträchtigungen

- 3.16 mangelnde Kopfbaumpflege
- 5.9 Düngedrift
- 5.10 Düngung empfindlicher Standorte
- 5.23 Pflanzenschutzmittelanwendung
- 7.1 Einleitung
- 7.11 Gewässergestaltung, naturfern
- 7.21 Staustufe
- 7.25 Verlandung
- 7.26 Verrohrung



(c) Geobasisdaten: Land NRW, Bonn 2009



- Grenze FFH-Gebiet
- Grenze NSG

- maßnahmenrelevante Tierarten
- RM** Rotmilan
- EV** Eisvogel

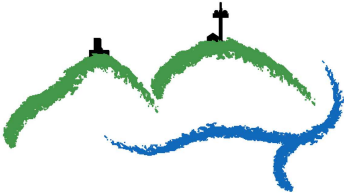
Maßnahmenkonzept
Emmeroberlauf und Beberbach
DE-4120-301

Bestandskarte 2

Bearbeitung: Be / Gr / Ma / Mi
Kartographie: Ti

Stand: 27.04.2016
Maßstab: 1:5000 in A3

Landschaftsstation
im Kreis Höxter e.V.



- Laubwald und Kleingehölze
- AC1 Schwarzerlenwald mit heimischen Laubbaumarten
 - AE1 Weidenmischwald mit heimischen Laubbaumarten
 - AF1 Pappelmischwald mit heimischen Laubbaumarten
 - AM1 Eschenmischwald mit heimischen Laubbaumarten
 - BA1 Feldgehölz mit heimischen Baumarten
 - BA2 Feldgehölz mit nicht heimischen Baumarten
 - BD3 Gehölzstreifen
 - BD7 Gebüschstreifen, Strauchreihe
 - BE5 Ufergehölz aus heimischen Laubbaumarten
 - BF1 Baumreihe
 - BF3 Einzelbaum

- Moore, Sümpfe
- CD1 Rasen-Großseggenried
 - CF2 Röhrichtbestan hochwüchsiger Arten

- Grünland, Brachen
- EA0 Fettwiese
 - EB0 Fettweide
 - EB0a Fett-Mähweide
 - EC1 Nass- und Feuchtwiese
 - EE0a Fettgrünlandbrache
 - EE3 Nass- und Feuchtgrünlandbrache

- Gewässer
- FD2 Blänke
 - FM6 Mittelgebirgsbach
 - FN0 Graben
 - FO1 Mittelgebirgsfluss

- landwirtschaftliche Nutzflächen, Grünanlagen
- HA5 Lössacker, lockerer Lehmacker

- Säume, linienförmige Hochstaudenfluren
- KB0b eutropher Saum, linienf. Hochstaudenflur
 - KC1a Fettgrünland-Saum
 - KC2b Ackerschonstreifen (keine Nutzung)
 - LB1 Feuchte Hochstaudenflur, flächenhaft

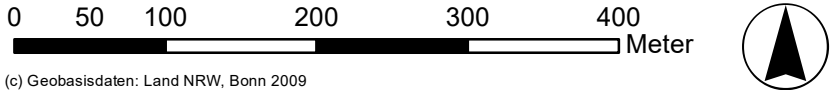
- Siedlungsflächen, Verkehrswege
- VB0 Wirtschaftsweg

- maßnahmenrelevante Tierarten
- BM** Bergmolch
EK Erdkröte
EV Eisvogel
FM Fadenmolch
GFr Grasfrosch
KM Kammmolch
LFr Laubfrosch
TM Teichmolch
WA Wasseramsel
WFr Wasserfrosch-Komplex



- Grenze FFH-Gebiet
- Grenze NSG
- neuer Strahlursprung

- Beeinträchtigungen
- 1.14 Müllablagerung
 - 5.9 Düngerdrift
 - 5.10 Düngung empfindlicher Standorte
 - 5.23 Pflanzenschutzmittel-anwendung
 - 7.1 Einleitung
 - 7.11 Gewässergestaltung, naturfern
 - 7.26 Verrohrung



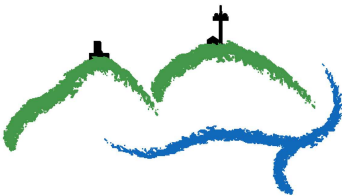
Maßnahmenkonzept
Emmeroberlauf und Beberbach
DE-4120-301

Bestandskarte 3

Bearbeitung: Be / Gr / Ma / Mi
Kartographie: Ti

Stand: 27.04.2016
Maßstab: 1:5000 in A3

Landschaftsstation
im Kreis Höxter e.V.





Laubwald und Kleingehölze

AC0 Schwarzerlenwald

AE0 Weidenwald

AE1 Weidenmischwald mit heimischen Laubbaumarten

AF1 Pappelmischwald mit heimischen Laubbaumarten

AG0sg Sonstiger Laubwald aus einer heimischen Laubbaumart, Hasel

BA2 Feldgehölz mit nicht heimischen Baumarten

BB11 Gebüsch und Strauchgruppen mit heimischen Straucharten

BD0 Hecke

BD3 Gehölzstreifen

BD7 Gebüschstreifen, Strauchreihe

BE5 Ufergehölz mit heimischen Laubbaumarten

BF3 Einzelbaum

BG1 Kopfbaumreihe

Moore, Sümpfe

CC0 Kleinseggenried, Binsensumpf

CF2 Röhrichtbestand hochwüchsiger Arten

Grünland, Brachen

EA0 Fettwiese

EB0 Fettweide

EB0a Fett-Mähweide

EC1 Nass- und Feuchtwiese

EC2 Nass- und Feuchtweide

EE0a Fettgrünlandbrache

EE3 Nass- und Feuchtgrünlandbrache

Säume, linienf. Hochstauden- und Krautfluren

HB0 junge Sukzessions-Ackerbrache

KA2 Gewässerbegleitender feuchter Saum

KB0b trockener (frischer) eutropher Saum bzw. linienf. Hochstaudenflur

KC1a Fettgrünland-Saum

KC2 Ackerschonstreifen

KC2b Ackerschonstreifen (keine Nutzung)

LB2 Trockene Hochstaudenflur, flächenhaft

landwirtschaftl. Nutzflächen

HA5 Lössacker

Gewässer

FD2 Blänke

FM6 Mittelgebirgsbach

FN2 Graben mit Stillgewässervegetation

FO1 Mittelgebirgsfluss

Siedlungsflächen, Verkehrswege

VB3a Landwirtschaftsweg

Beeinträchtigungen

1.3 Ausbreitung Problemplanzen

1.14 Müllablagerung

3.14 Kronenholzlagerung an ungeeignetem Standort

3.15 mangelnde Heckenpflege

3.16 mangelnde Kopfbaumpflege

3.20 nicht bodenständige Gehölze

5.1 Ablagerung landwirtschaftlicher Abfälle

5.9 Düngerdrift

5.10 Düngung empfindlicher Standorte

5.13 Erosion

5.16 Grünlandbewirtschaftung, zu intensiv

5.17 Gülldüngung

5.23 Pflanzenschutzmittelanwendung

5.33 intensive Beweidung

7.10 Eutrophierung

7.11 Gewässergestaltung, naturfern

7.19 Rohrdurchlass

7.21 Staustufe

maßnahmenrelevante Tierarten

BeAz

BGMo

BM

FM

FeLi

GFr

GrBp

GrPe

GrPr

HdLi

HuAz

KM

LFr

RM

SüBi

TM

ToMo

WA

WFr

WdJu

maßnahmenrelevante Pflanzenarten

Gal

Cc

Pe

Becher-Azurjungfer

Blaugrüne Mosaikjungfer

Bergmolch

Fadenmolch

Federlibelle

Grasfrosch

Großer Blaupfeil

Große Pechlibelle

Große Prachtlibelle

Heidelibelle

Hufeisen-Azurjungfer

Kammolch

Laubfrosch

Rotmilan

Südliche Binsenjungfer

Teichmolch

Torf-Mosaikjungfer

Wasseramsel

Wasserfrosch-Komplex

Weidenjungfer

Gagea lutea

Corydalis cava

Primula elatior

0 75 150 225 300 Meter

(c) Geobasisdaten: Land NRW, Bonn 2009

Grenze FFH-Gebiet

Grenze NSG

Maßnahmenkonzept

Emmeroberlauf und Beberbach

DE-4120-301

Bestandskarte 4

Bearbeitung: Be / Gr / Mi

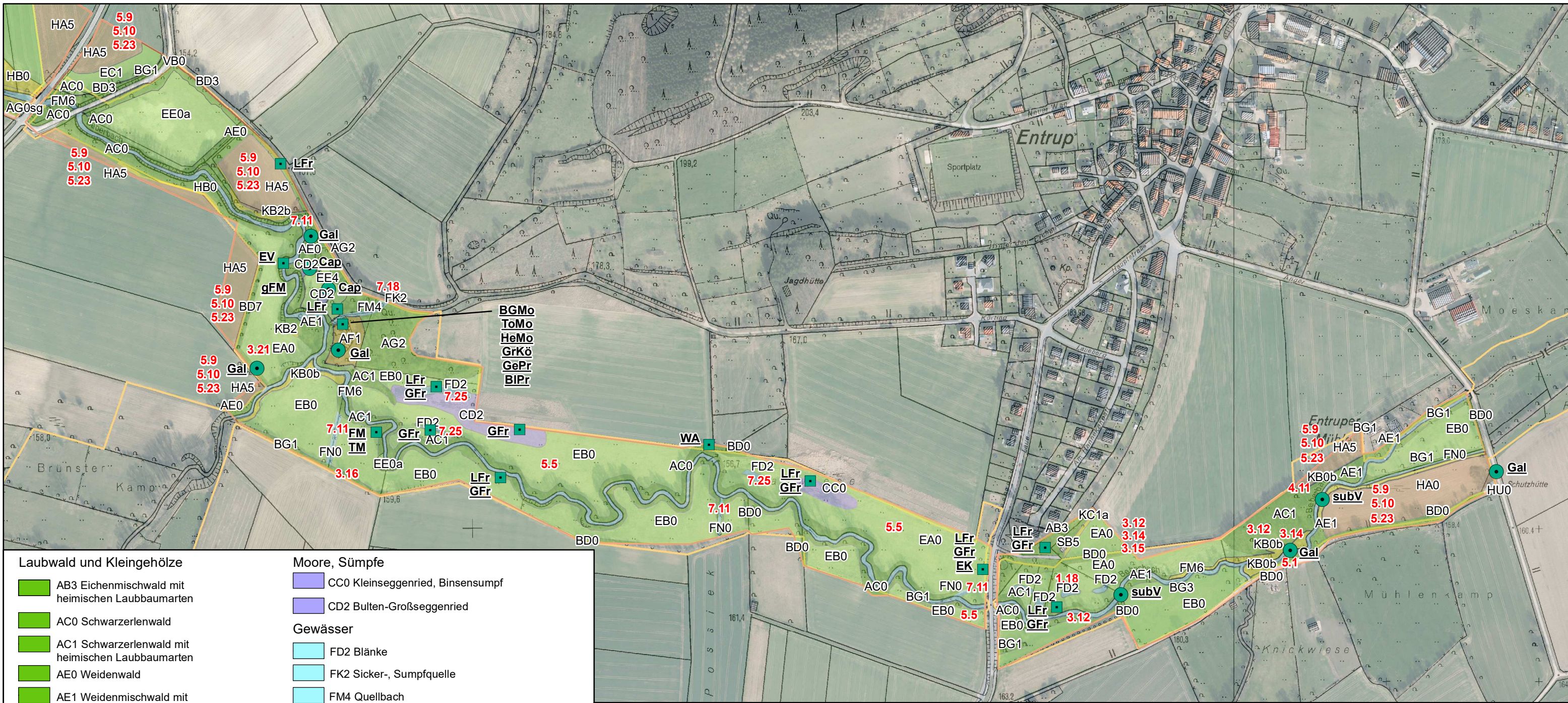
Kartographie: Ti

Stand: 21.04.2015

Maßstab: 1:5000 in A3

Landschaftsstation

im Kreis Höxter e.V.



Laubwald und Kleingehölze

- AB3 Eichenmischwald mit heimischen Laubbaumarten
- AC0 Schwarzerlenwald
- AC1 Schwarzerlenwald mit heimischen Laubbaumarten
- AE0 Weidenwald
- AE1 Weidenmischwald mit heimischen Laubbaumarten
- AF1 Pappelmischwald mit heimischen Laubbaumarten
- AG0sg Sonstiger Laubwald aus einer heimischen Laubbaumart, Hasel
- AG2 sonstiger Laubmischwald mit mehreren heimischen Laubbaumarten ohne dominante Art
- BD0 Hecke
- BD3 Gehölzstreifen
- BD7 Gebüschstreifen, Strauchreihe
- BG1 Kopfbaumreihe
- BG3 Kopfbaum

Grünland, Brachen

- EA0 Fettwiese
- EB0 Fettweide
- EC1 Nass- und Feuchtwiese
- EE0a Fettgrünlandbrache
- EE4 Magergrünlandbrache

Moore, Sümpfe

- CC0 Kleinseggenried, Binsensumpf
- CD2 Bulten-Großseggenried

Gewässer

- FD2 Blänke
- FK2 Sicker-, Sumpfquelle
- FM4 Quellbach
- FM6 Mittelgebirgsbach
- FN0 Graben

landwirtschaftl. Nutzflächen

- HA0 Acker
- HA5 Lössacker
- HB0 junge Sukzessions-Ackerbrache

Säume, linienf. Hochstauden- und Krautfluren

- KB0b trockener (frischer) eutropher Saum bzw. linienf. Hochstaudenflur
- KB2 Gewässerbegleitender trockener Saum
- KC1a Fettgrünland-Saum
- KC2b Ackerschonstreifen (keine Nutzung)

Siedlungsflächen, Verkehrswege

- SB5 Landwirtschaftliche Gebäudefläche
- VB0 Wirtschaftsweg
- HU0 Sport- und Erholungsanlage

Beeinträchtigungen

- 1.18 unerwünschte Sukzession
- 3.12 unsachgemäßer Holzeinschlag
- 3.14 Kronenholzlagerung an ungeeignetem Standort
- 3.15 mangelnde Heckenpflege
- 3.16 mangelnde Kopfbaumpflege
- 3.21 Rodung
- 4.11 Jagdliche Einrichtung
- 5.1 Ablagerung landwirtschaftlicher Abfälle
- 5.5 Bewirtschaftung, unzureichend
- 5.9 Düngerdrift
- 5.10 Düngung empfindlicher Standorte
- 5.23 Pflanzenschutzmittelanwendung
- 7.11 Gewässergestaltung, naturfern
- 7.18 Quelffassung
- 7.25 Verlandung
- 7.26 Verrohrung

maßnahmenrelevante Tierarten

- BGMo** Blaugrüne Mosaikjungfer
- BIPr** Blauflügel-Prachtlibelle
- EK** Erdkröte
- EV** Eisvogel
- GePr** Gebänderte Prachtlibelle
- gFM** Gemeine Flussmuschel
- GFr** Grasfrosch
- GrKö** Große Königslibelle
- HeMo** Herbst-Mosaikjungfer
- LFr** Laubfrosch
- ToMo** Torf-Mosaikjungfer
- WA** Wasserramsel

maßnahmenrelevante Pflanzenarten

- Gal** Gagea lutea
- Cap** Carex paniculata
- subV** submerse Vegetation; hier: Callitriche palustris

0 75 150 225 300 Meter

(c) Geobasisdaten: Land NRW, Bonn 2009

Maßnahmenkonzept

Emmeroberlauf und Beberbach

DE-4120-301

Bestandskarte 5

Bearbeitung: Be / Gr / Mi
Kartographie: Ti

Stand: 21.04.2015
Maßstab: 1:5000 in A3

Landschaftsstation
im Kreis Höxter e.V.