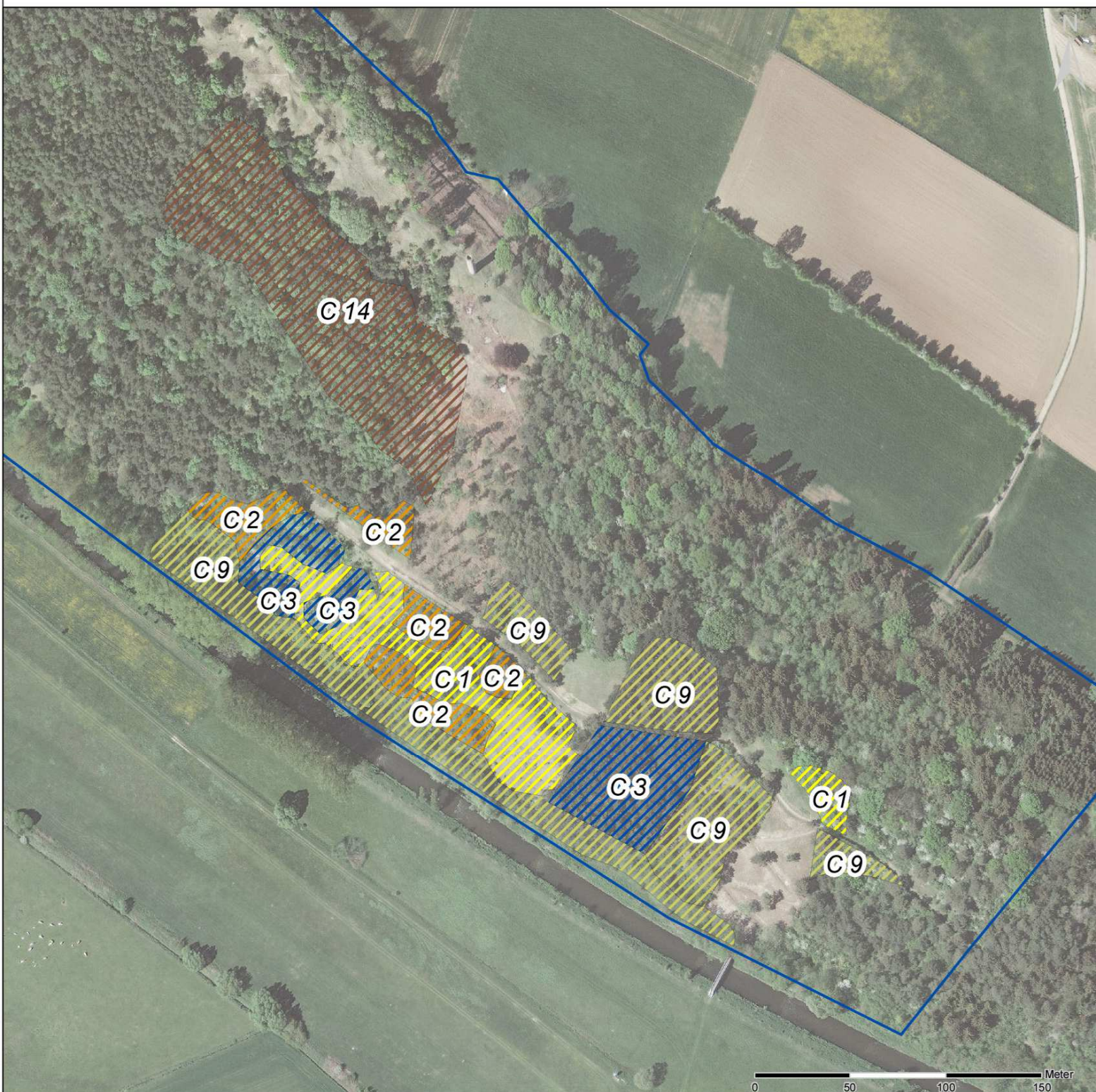







"Kalkgeprägte Trockenlebensräume  
im Kulturland Kreis Höxter"

DE-4420-303 "Kalkmagerrasen bei  
Ossendorf", Ausschnitt "Heinberg"



Geobasisdaten des Landes NRW © Geobasis NRW <2014>

**Maßn\_Nr**

-  C 1 Vollständige Entbuschung
-  C 2 Entbuschung unter Belassung von Einzelsträuchern und Gehölzgruppen
-  C 3 Rodung von standortfremden Gehölzen
-  C 9 Schaffung lichter Waldstrukturen
-  C 14 Einführung einer Nieder-/ Mittelwaldwirtschaft unter Belassung von Solitären