

Lebensraumtypen- und §62-Biotop-Karte

Blatt 1(6)

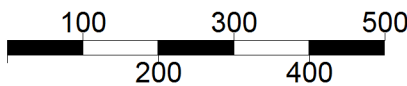
DE-4518-305 „Bredelar, Stadtwald Marsberg und Fürstenberger Wald“

Stand: 18.03.2005

Legende

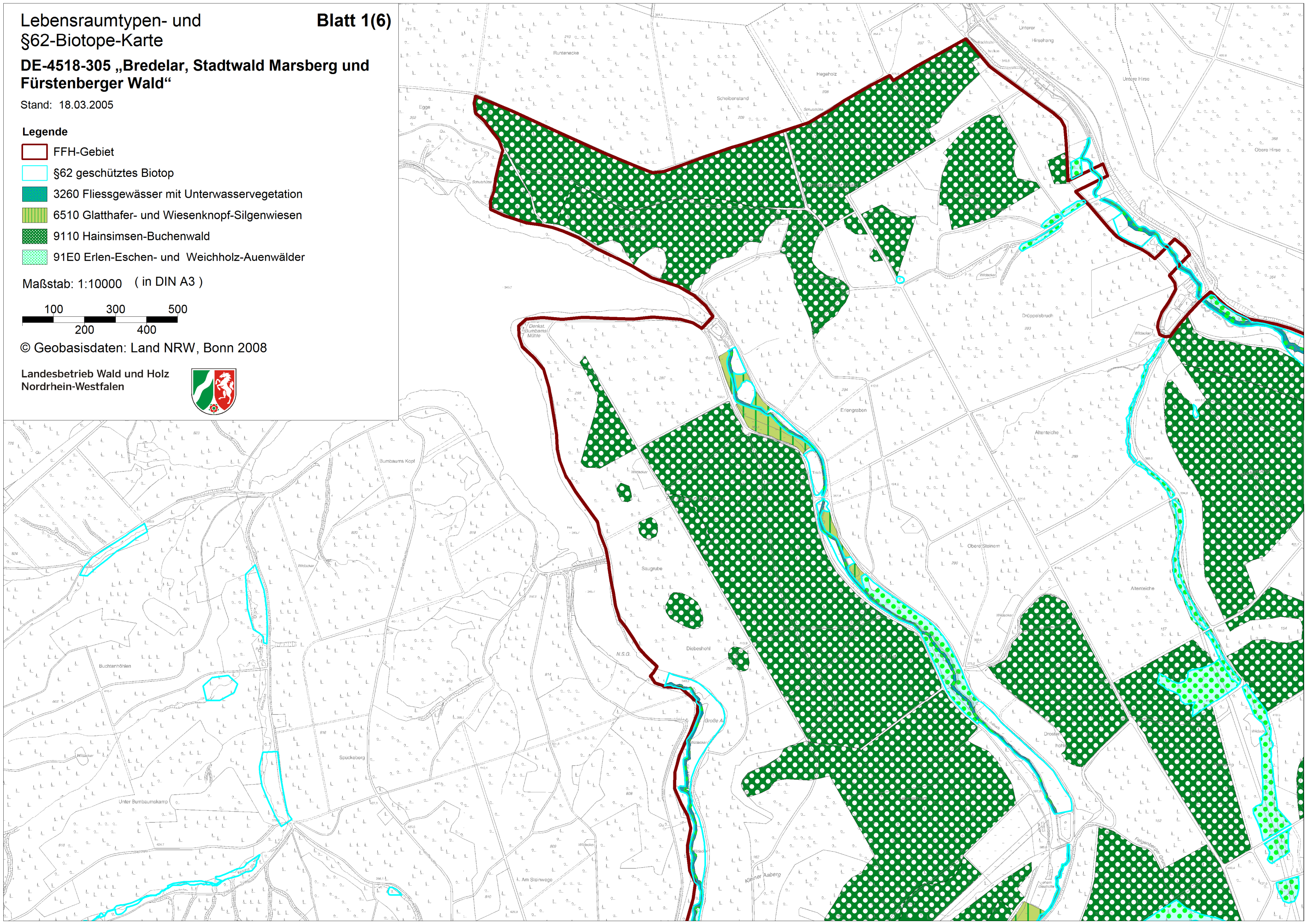
- FFH-Gebiet
- §62 geschütztes Biotop
- 3260 Fließgewässer mit Unterwasservegetation
- 6510 Glatthafer- und Wiesenknopf-Silgenwiesen
- 9110 Hainsimsen-Buchenwald
- 91E0 Erlen-Eschen- und Weichholz-Auenwälder

Maßstab: 1:10000 (in DIN A3)



© Geobasisdaten: Land NRW, Bonn 2008

Landesbetrieb Wald und Holz
Nordrhein-Westfalen



Lebensraumtypen- und §62-Biotop-Karte

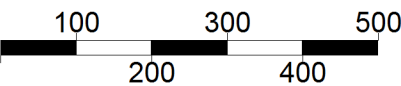
DE-4518-305 „Bredelar, Stadtwald Marsberg und Fürstenberger Wald“

Stand: 18.03.2005

Legende

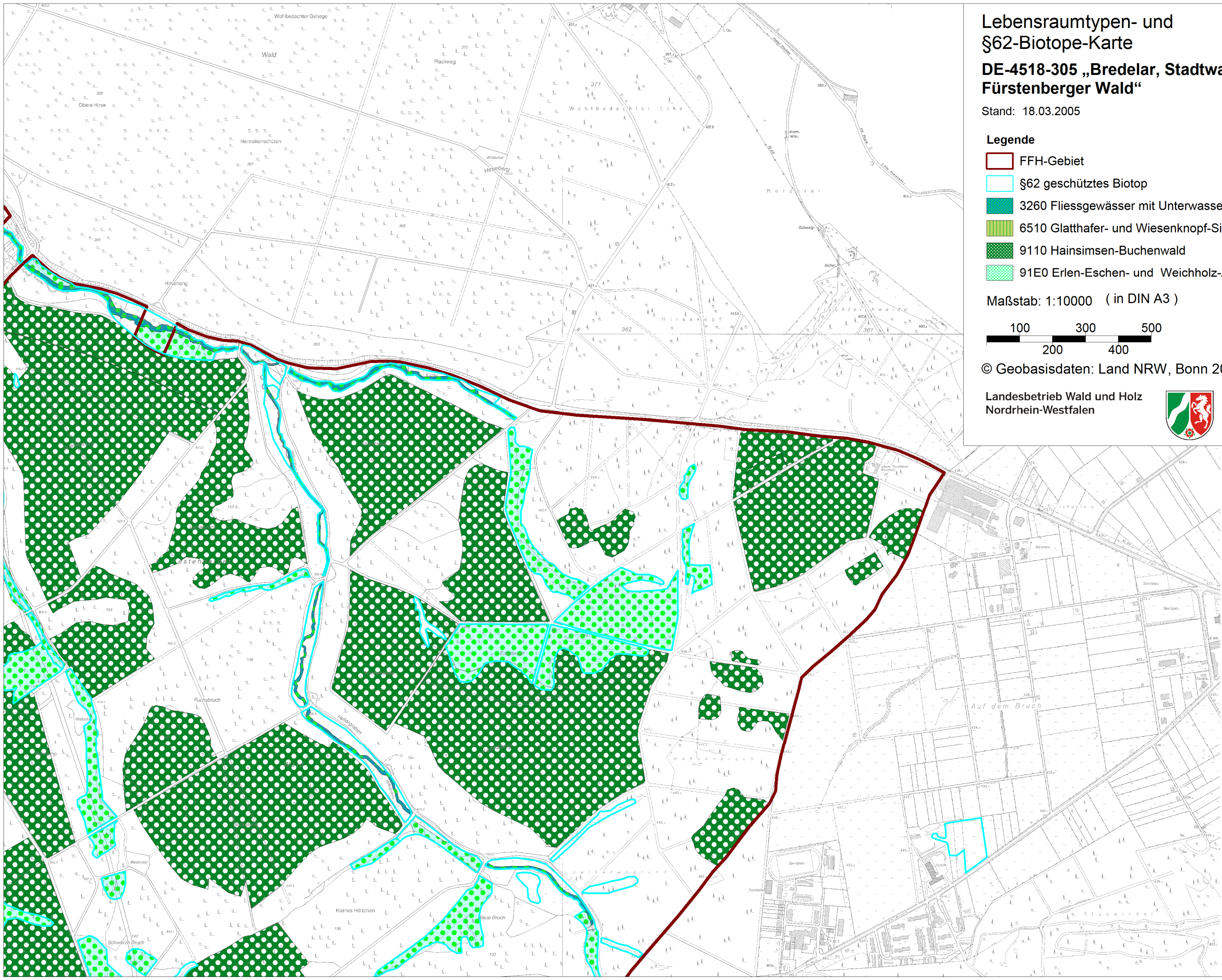
- FFH-Gebiet
- §62 geschütztes Biotop
- 3260 Fließgewässer mit Unterwasservegetation
- 6510 Glatthafer- und Wiesenknopf-Silgenwiesen
- 9110 Hainsimsen-Buchenwald
- 91E0 Erlen-Eschen- und Weichholz-Auenwälder

Maßstab: 1:10000 (in DIN A3)



© Geobasisdaten: Land NRW, Bonn 2008

Landesbetrieb Wald und Holz
Nordrhein-Westfalen



Lebensraumtypen- und §62-Biotop-Karte

DE-4518-305 „Bredelar, Stadtwald Marsberg und Fürstenberger Wald“

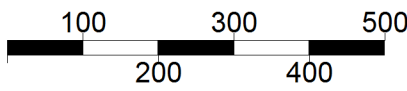
Blatt 3(6)

Stand: 18.03.2005

Legende

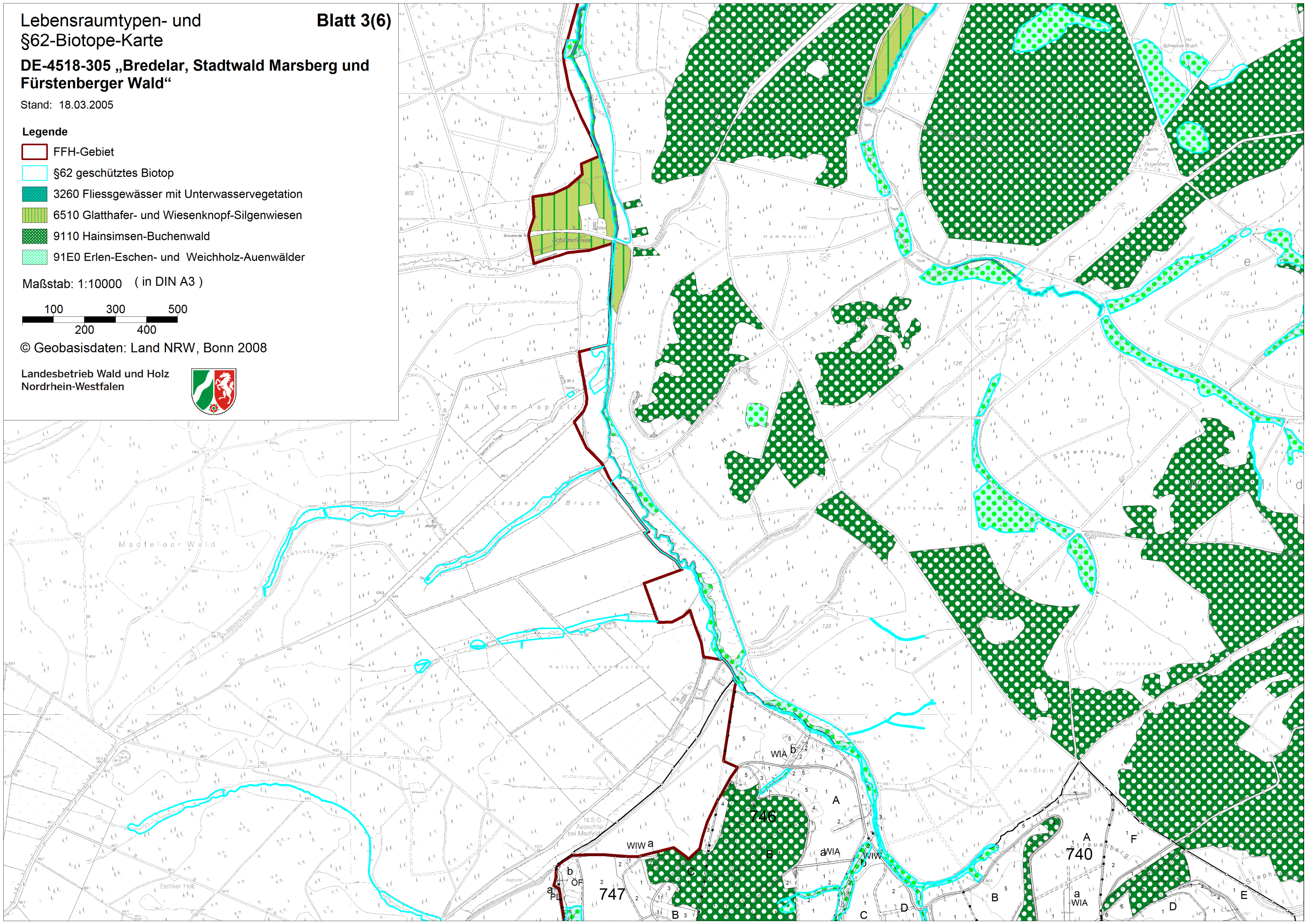
- FFH-Gebiet
- §62 geschütztes Biotop
- 3260 Fließgewässer mit Unterwasservegetation
- 6510 Glatthafer- und Wiesenknopf-Silgenwiesen
- 9110 Hainsimsen-Buchenwald
- 91E0 Erlen-Eschen- und Weichholz-Auenwälder

Maßstab: 1:10000 (in DIN A3)



© Geobasisdaten: Land NRW, Bonn 2008

Landesbetrieb Wald und Holz
Nordrhein-Westfalen



Lebensraumtypen- und §62-Biotop-Karte

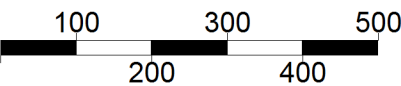
DE-4518-305 „Bredelar, Stadtwald Marsberg und Fürstenberger Wald“

Stand: 18.03.2005

Legende

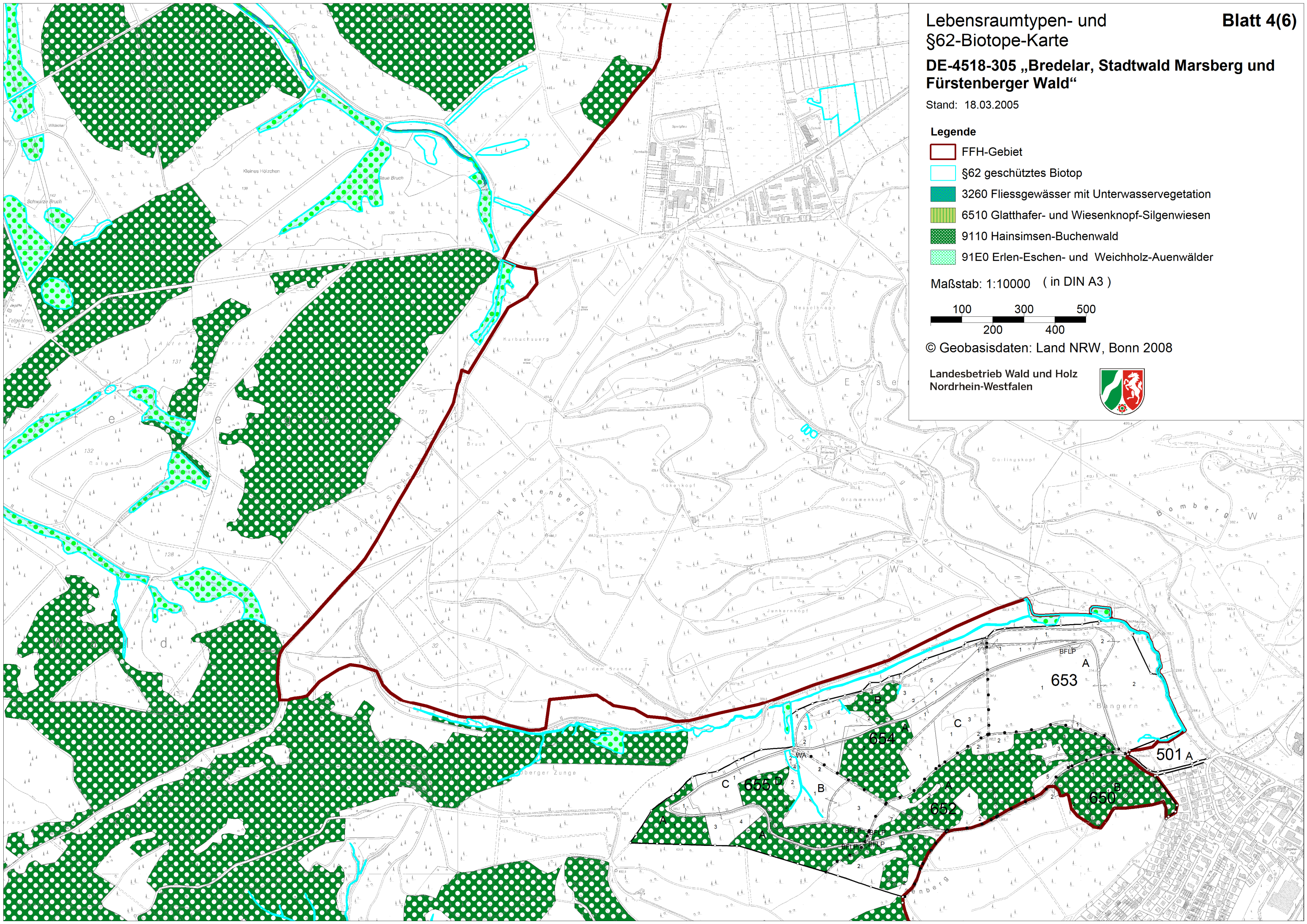
- FFH-Gebiet
- §62 geschütztes Biotop
- 3260 Fließgewässer mit Unterwasservegetation
- 6510 Glatthafer- und Wiesenknopf-Silgenwiesen
- 9110 Hainsimsen-Buchenwald
- 91E0 Erlen-Eschen- und Weichholz-Auenwälder

Maßstab: 1:10000 (in DIN A3)



© Geobasisdaten: Land NRW, Bonn 2008

Landesbetrieb Wald und Holz
Nordrhein-Westfalen



Lebensraumtypen- und §62-Biotop-Karte

DE-4518-305 „Bredelar, Stadtwald Marsberg und Fürstenberger Wald“

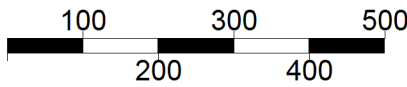
Blatt 5(6)

Stand: 18.03.2005

Legende

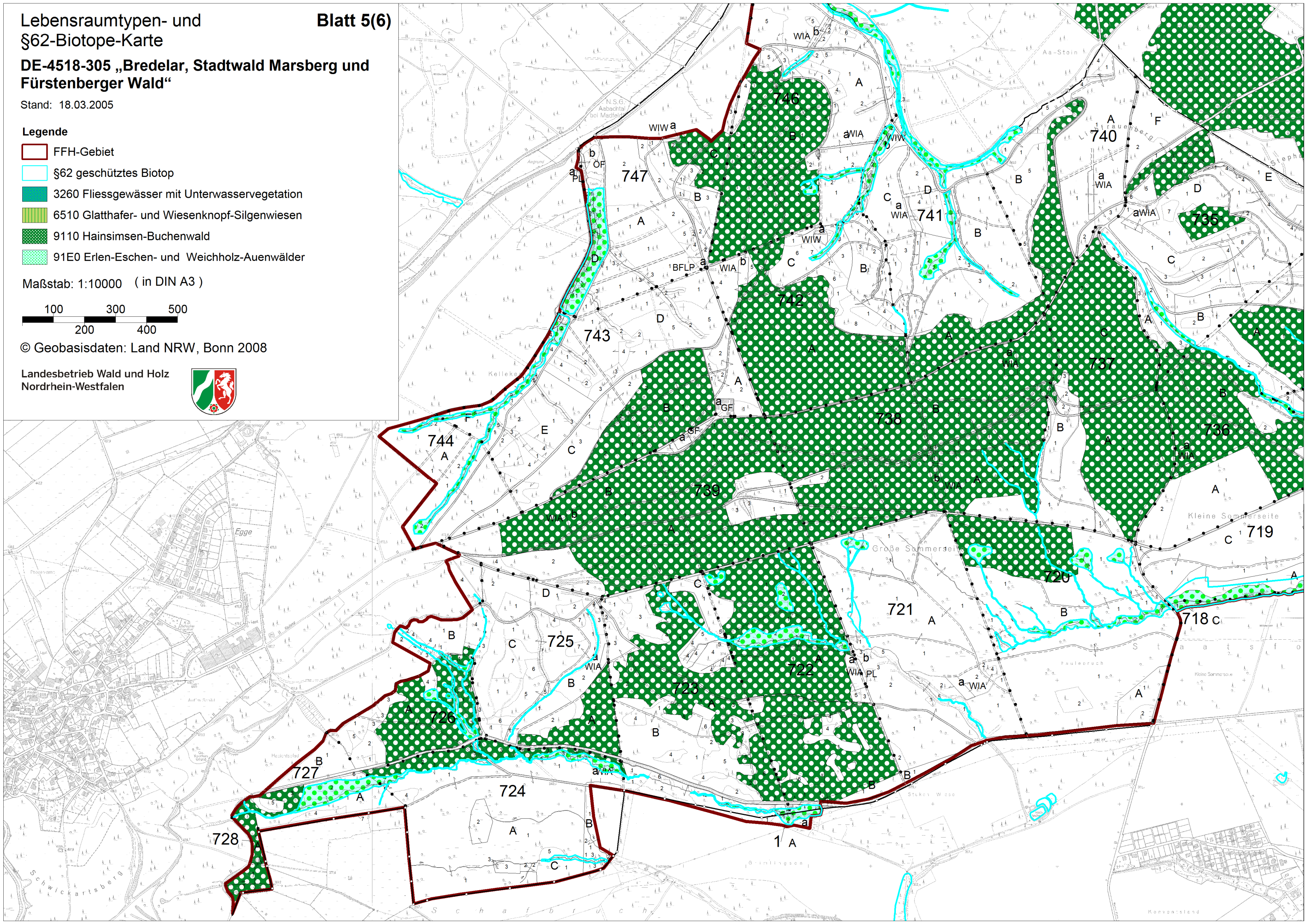
- FFH-Gebiet
- §62 geschütztes Biotop
- 3260 Fließgewässer mit Unterwasservegetation
- 6510 Glatthafer- und Wiesenknopf-Silgenwiesen
- 9110 Hainsimsen-Buchenwald
- 91E0 Erlen-Eschen- und Weichholz-Auenwälder

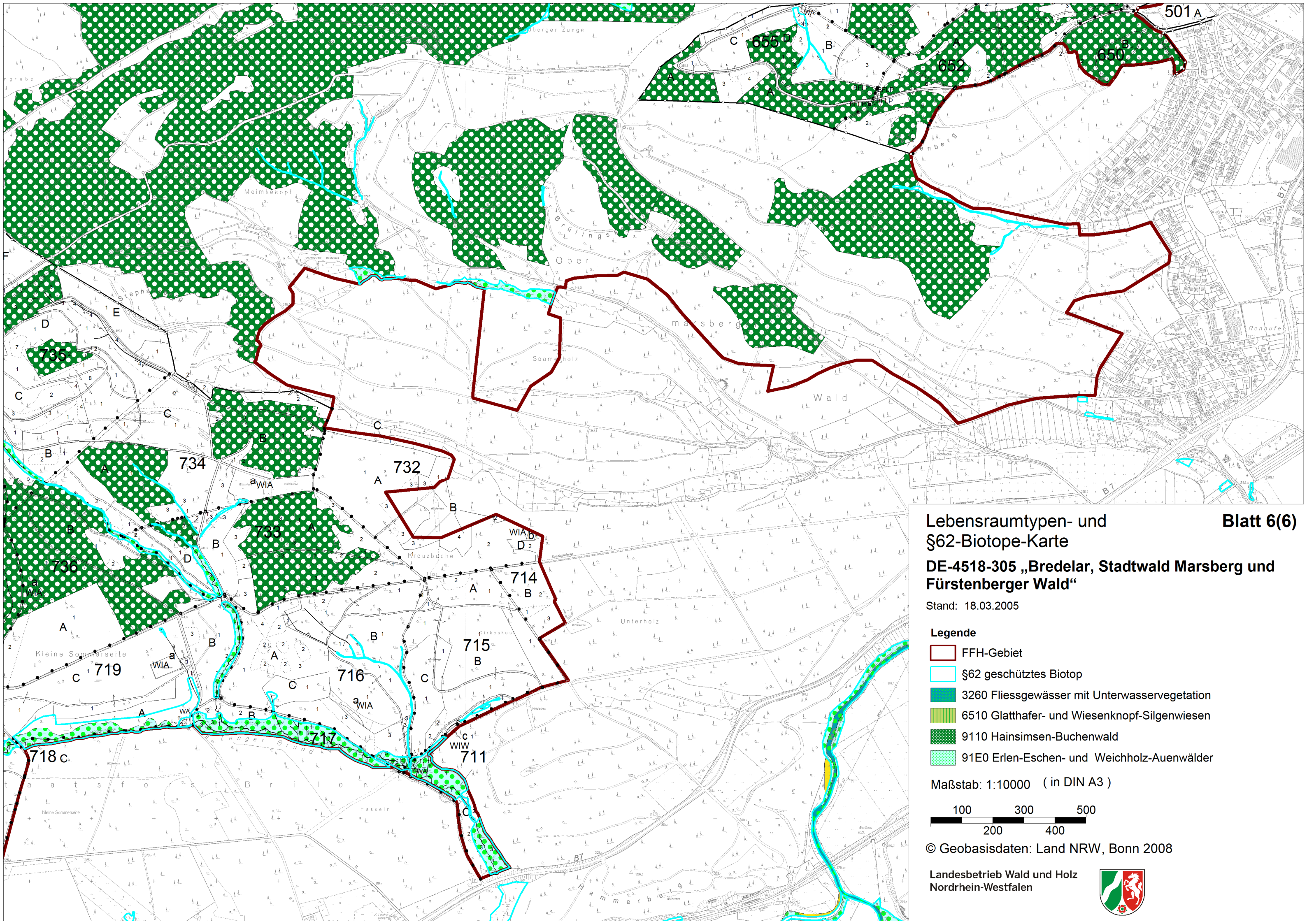
Maßstab: 1:10000 (in DIN A3)



© Geobasisdaten: Land NRW, Bonn 2008

Landesbetrieb Wald und Holz
Nordrhein-Westfalen





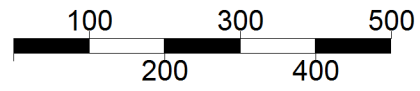
Lebensraumtypen- und §62-Biotope-Karte

DE-4518-305 „Bredelar, Stadtwald Marsberg und Fürstenberger Wald“

Stand: 18.03.2005

- Legende**
- FFH-Gebiet
 - §62 geschütztes Biotop
 - 3260 Fließgewässer mit Unterwasservegetation
 - 6510 Glatthafer- und Wiesenknopf-Silgenwiesen
 - 9110 Hainsimsen-Buchenwald
 - 91E0 Erlen-Eschen- und Weichholz-Auenwälder

Maßstab: 1:10000 (in DIN A3)



© Geobasisdaten: Land NRW, Bonn 2008

Landesbetrieb Wald und Holz
Nordrhein-Westfalen

