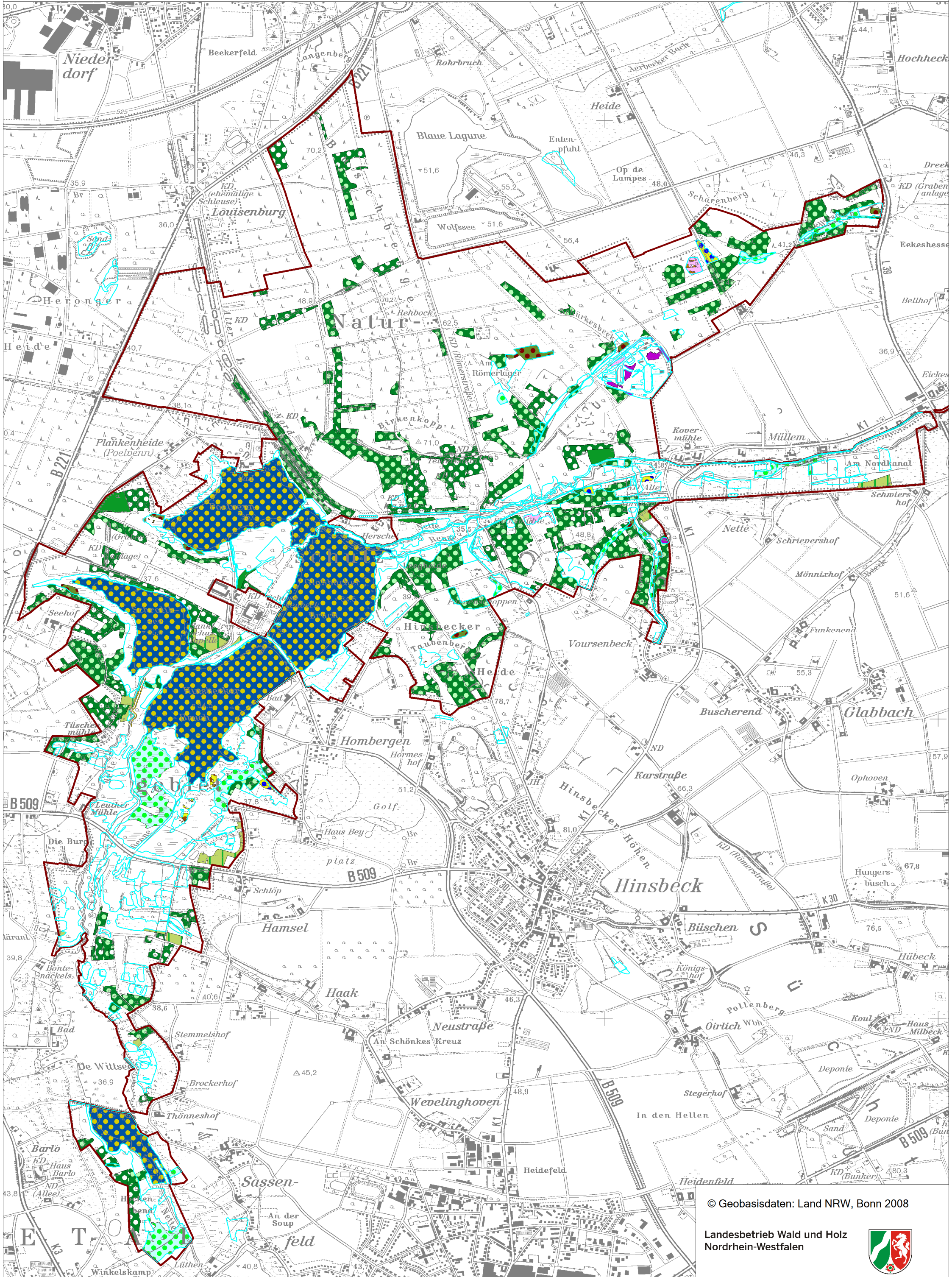


Übersichtskarte: DE-4603-301 "Krickenbecker Seen, kleiner DeWitt See"



Lebensraumtypen- und
§62-Biotop-Karte

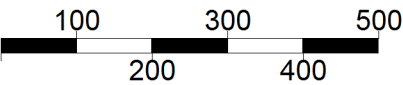
Blatt 1(3)

DE-4603-301 „Krickenbecker Seen,
kleiner DeWitt-See“

Stand: 12.08.2008

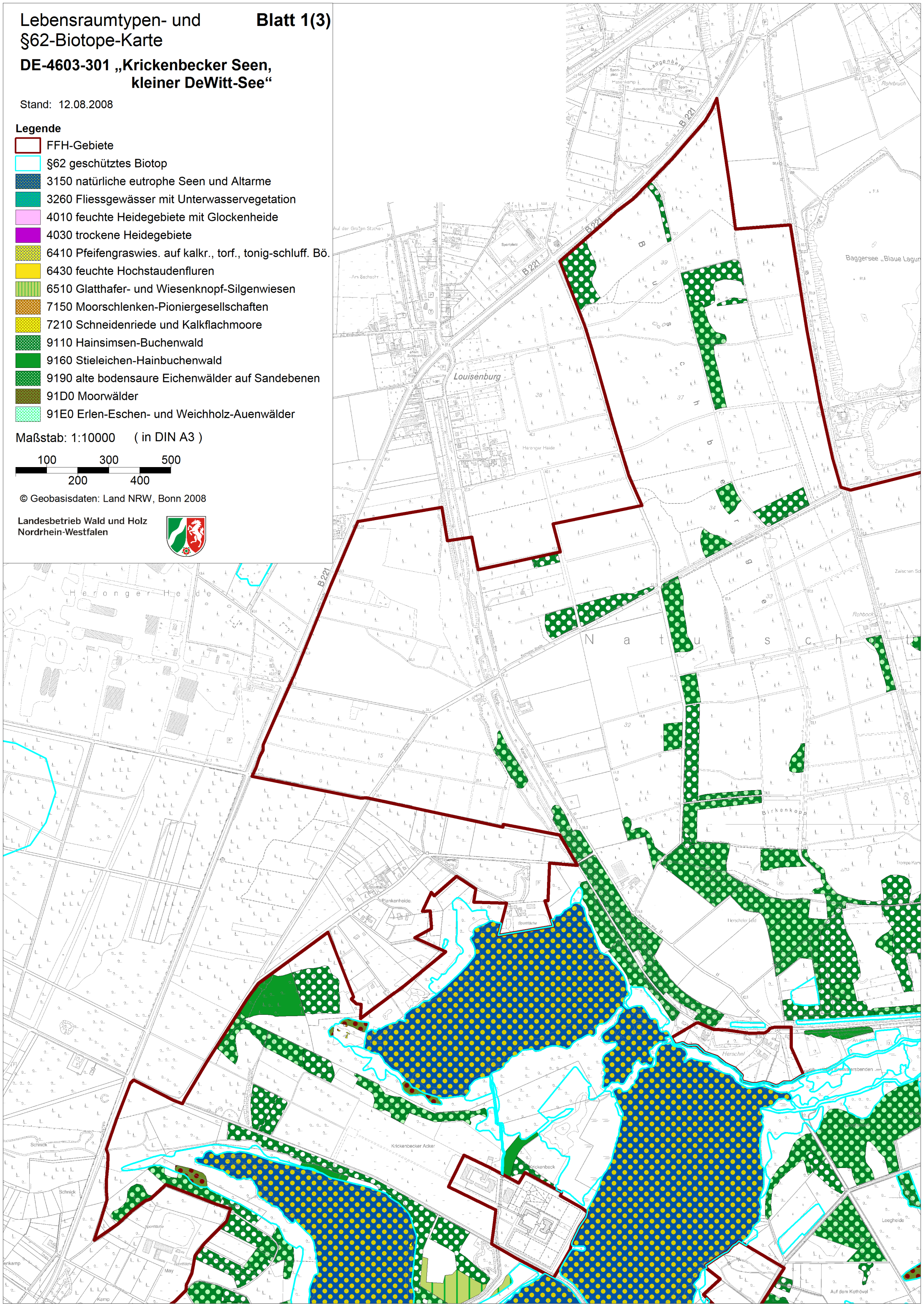
- Legende
- FFH-Gebiete
- §62 geschütztes Biotop
- 3150 natürliche eutrophe Seen und Altarme
- 3260 Fließgewässer mit Unterwasservegetation
- 4010 feuchte Heidegebiete mit Glockenheide
- 4030 trockene Heidegebiete
- 6410 Pfeifengraswies. auf kalkr., torf., tonig-schluff. Bö.
- 6430 feuchte Hochstaudenfluren
- 6510 Glatthafer- und Wiesenknopf-Silgenwiesen
- 7150 Moorschlenken-Pioniergesellschaften
- 7210 Schneidenriede und Kalkflachmoore
- 9110 Hainsimsen-Buchenwald
- 9160 Stieleichen-Hainbuchenwald
- 9190 alte bodensaure Eichenwälder auf Sandebenen
- 91D0 Moorwälder
- 91E0 Erlen-Eschen- und Weichholz-Auenwälder

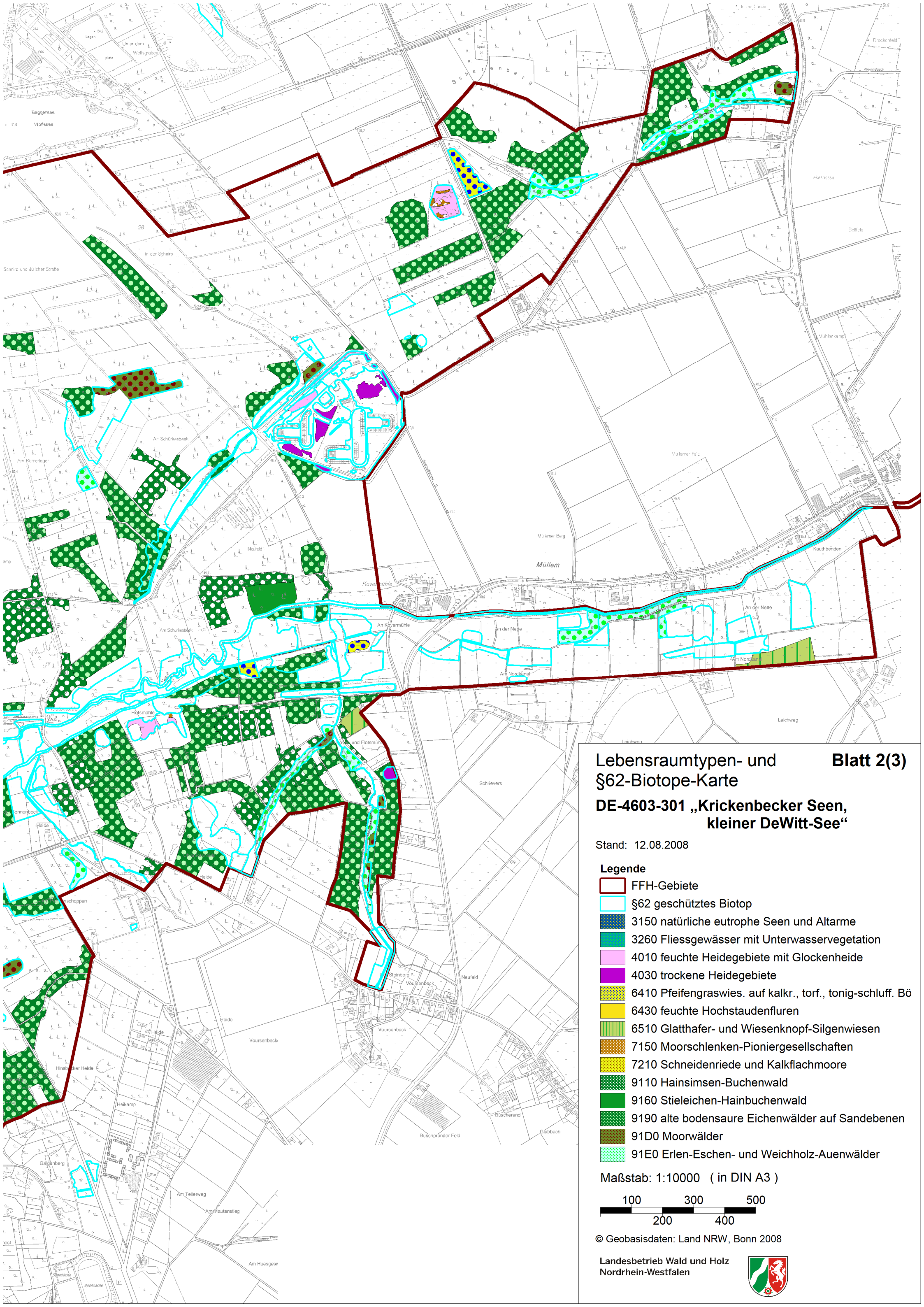
Maßstab: 1:10000 (in DIN A3)



© Geobasisdaten: Land NRW, Bonn 2008

Landesbetrieb Wald und Holz
Nordrhein-Westfalen





Lebensraumtypen- und §62-Biotope-Karte

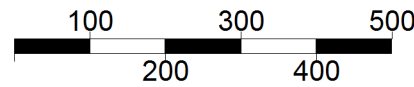
Blatt 2(3)

DE-4603-301 „Krickenbecker Seen, kleiner DeWitt-See“

Stand: 12.08.2008

- Legende**
- FFH-Gebiete
 - §62 geschütztes Biotop
 - 3150 natürliche eutrophe Seen und Altarme
 - 3260 Fließgewässer mit Unterwasservegetation
 - 4010 feuchte Heidegebiete mit Glockenheide
 - 4030 trockene Heidegebiete
 - 6410 Pfeifengraswies. auf kalkr., torf., tonig-schluff. Bö
 - 6430 feuchte Hochstaudenfluren
 - 6510 Glatthafer- und Wiesenknopf-Silgenwiesen
 - 7150 Moorschlenken-Pioniergesellschaften
 - 7210 Schneidenriede und Kalkflachmoore
 - 9110 Hainsimsen-Buchenwald
 - 9160 Stieleichen-Hainbuchenwald
 - 9190 alte bodensaure Eichenwälder auf Sandebenen
 - 91D0 Moorwälder
 - 91E0 Erlen-Eschen- und Weichholz-Auenwälder

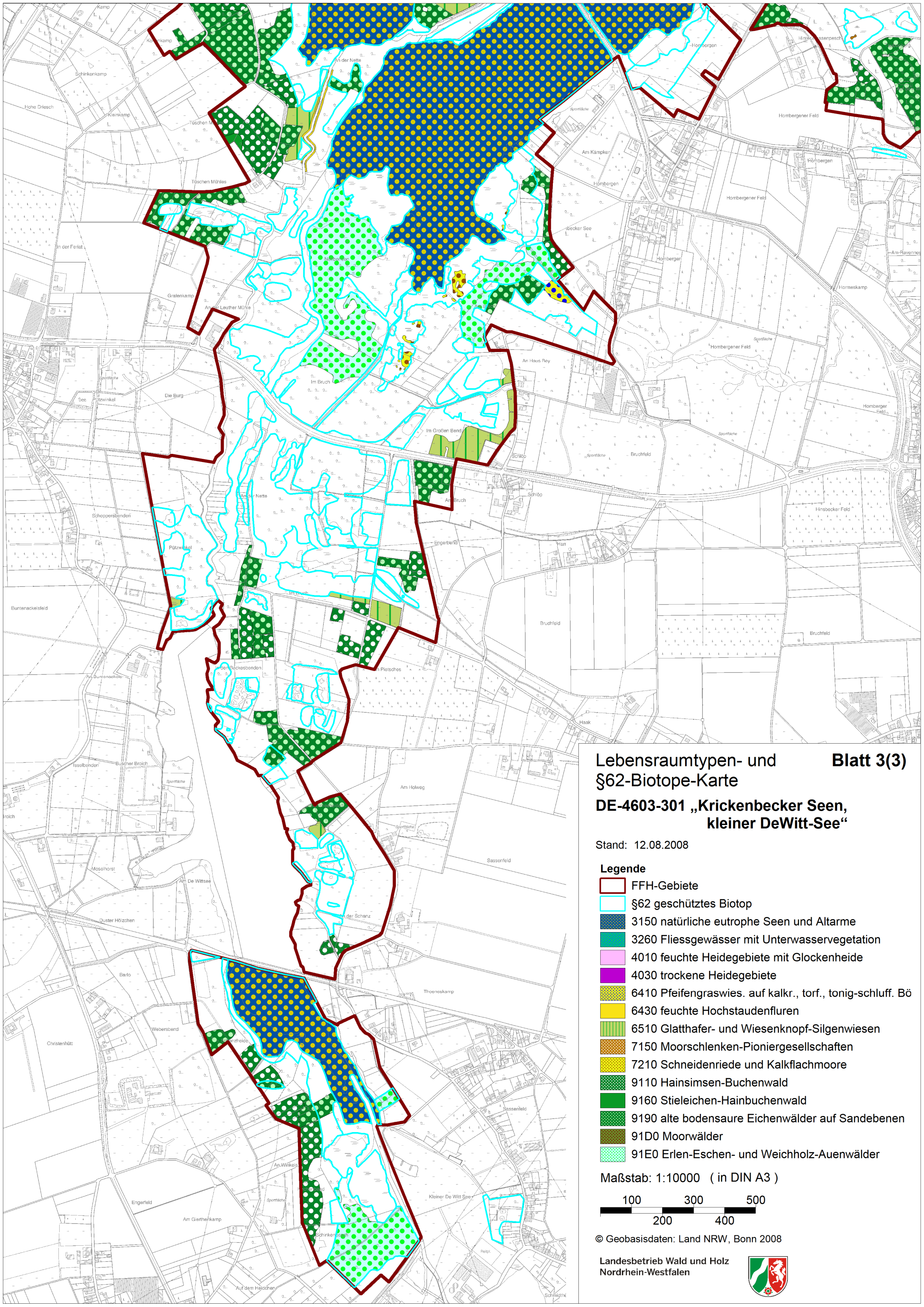
Maßstab: 1:10000 (in DIN A3)



© Geobasisdaten: Land NRW, Bonn 2008

Landesbetrieb Wald und Holz
Nordrhein-Westfalen





Lebensraumtypen- und §62-Biotope-Karte

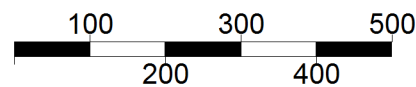
Blatt 3(3)

DE-4603-301 „Krickenbecker Seen, kleiner DeWitt-See“

Stand: 12.08.2008

- Legende**
- FFH-Gebiete
 - §62 geschütztes Biotop
 - 3150 natürliche eutrophe Seen und Altarme
 - 3260 Fließgewässer mit Unterwasservegetation
 - 4010 feuchte Heidegebiete mit Glockenheide
 - 4030 trockene Heidegebiete
 - 6410 Pfeifengraswies. auf kalkr., torf., tonig-schluff. Bö
 - 6430 feuchte Hochstaudenfluren
 - 6510 Glatthafer- und Wiesenknopf-Silgenwiesen
 - 7150 Moorschlenken-Pioniergesellschaften
 - 7210 Schneidenriede und Kalkflachmoore
 - 9110 Hainsimsen-Buchenwald
 - 9160 Stieleichen-Hainbuchenwald
 - 9190 alte bodensaure Eichenwälder auf Sandebenen
 - 91D0 Moorwälder
 - 91E0 Erlen-Eschen- und Weichholz-Auenwälder

Maßstab: 1:10000 (in DIN A3)



© Geobasisdaten: Land NRW, Bonn 2008

Landesbetrieb Wald und Holz
Nordrhein-Westfalen

