

Lebensraumtypen- und §62-Biotop-Karte

Blatt 1 (2)

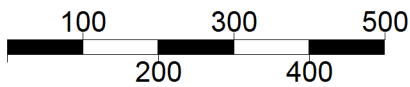
DE-4703-301 „Tantelbruch mit Elmpter Bachtal“

Stand: 11.07.2011

Legende

- FFH-Gebiet
- §62 geschütztes Biotop
- 3160 dystrophe Seen
- 3260 Fließgewässer mit Unterwasservegetation
- 9110 Hainsimsen-Buchenwald
- 9190 alte bodensaure Eichenwälder auf Sandebenen
- 91D0 Moorwälder
- 91E0 Erlen-Eschen- und Weichholz-Auenwälder

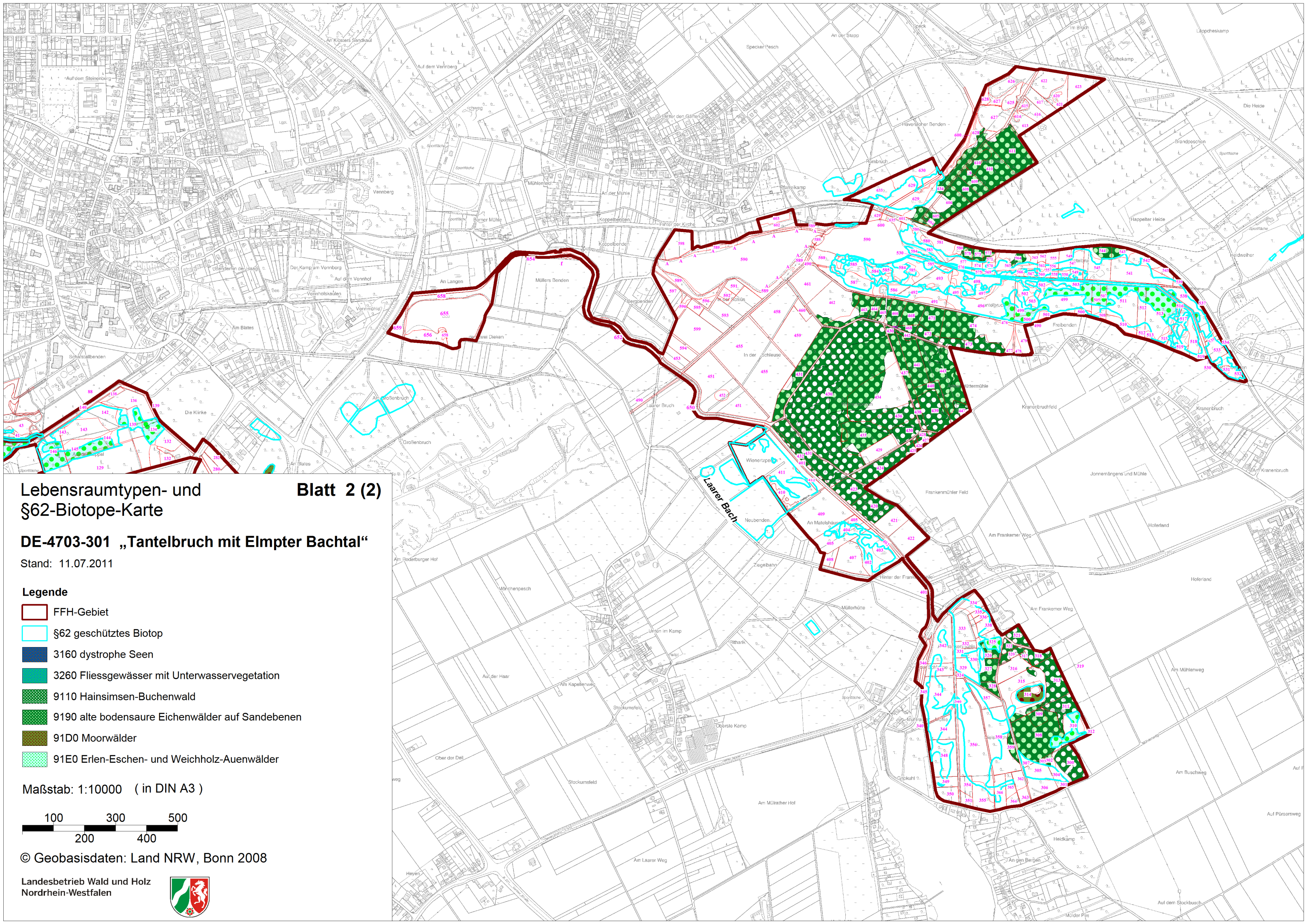
Maßstab: 1:10000 (in DIN A3)

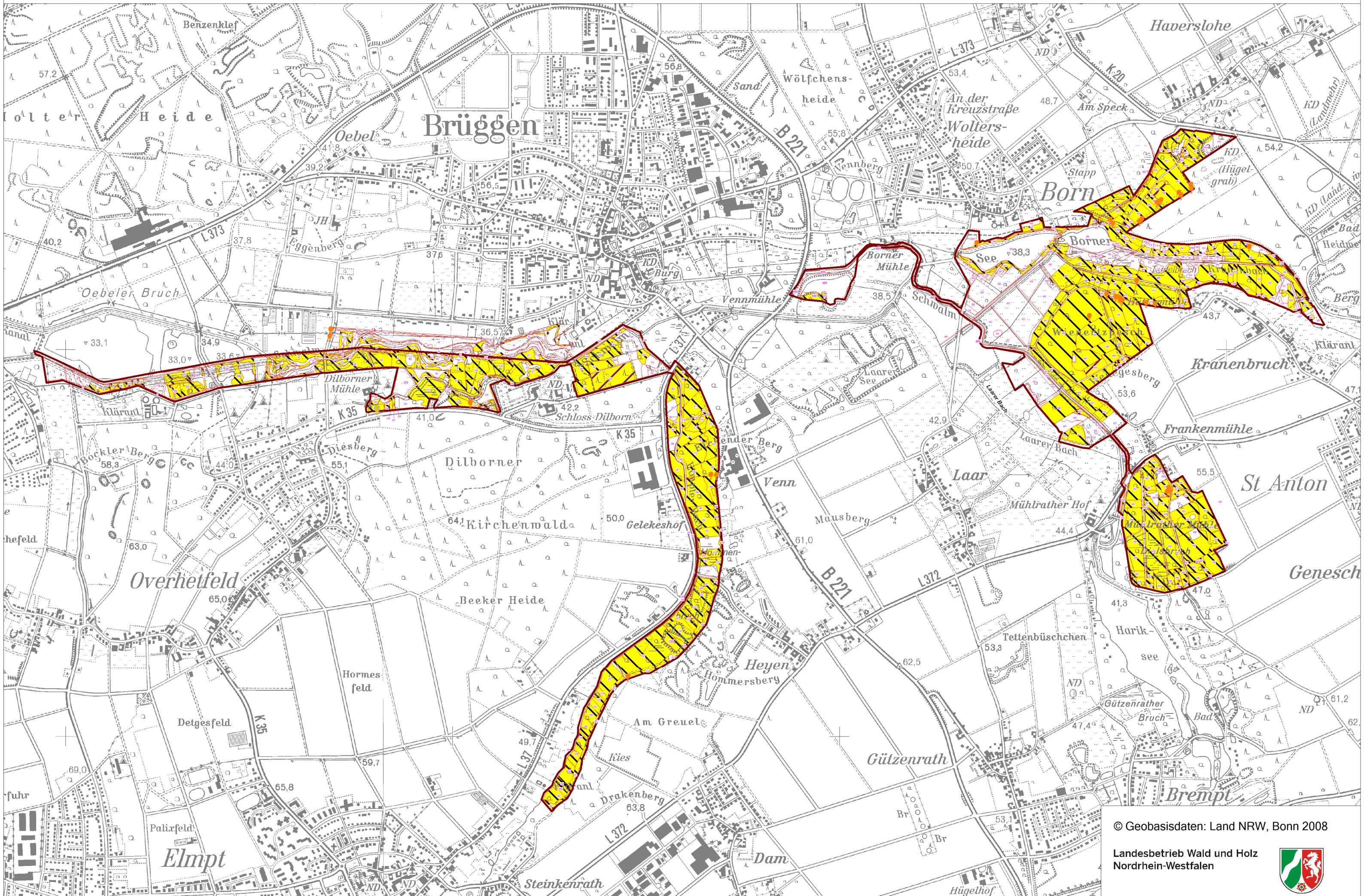


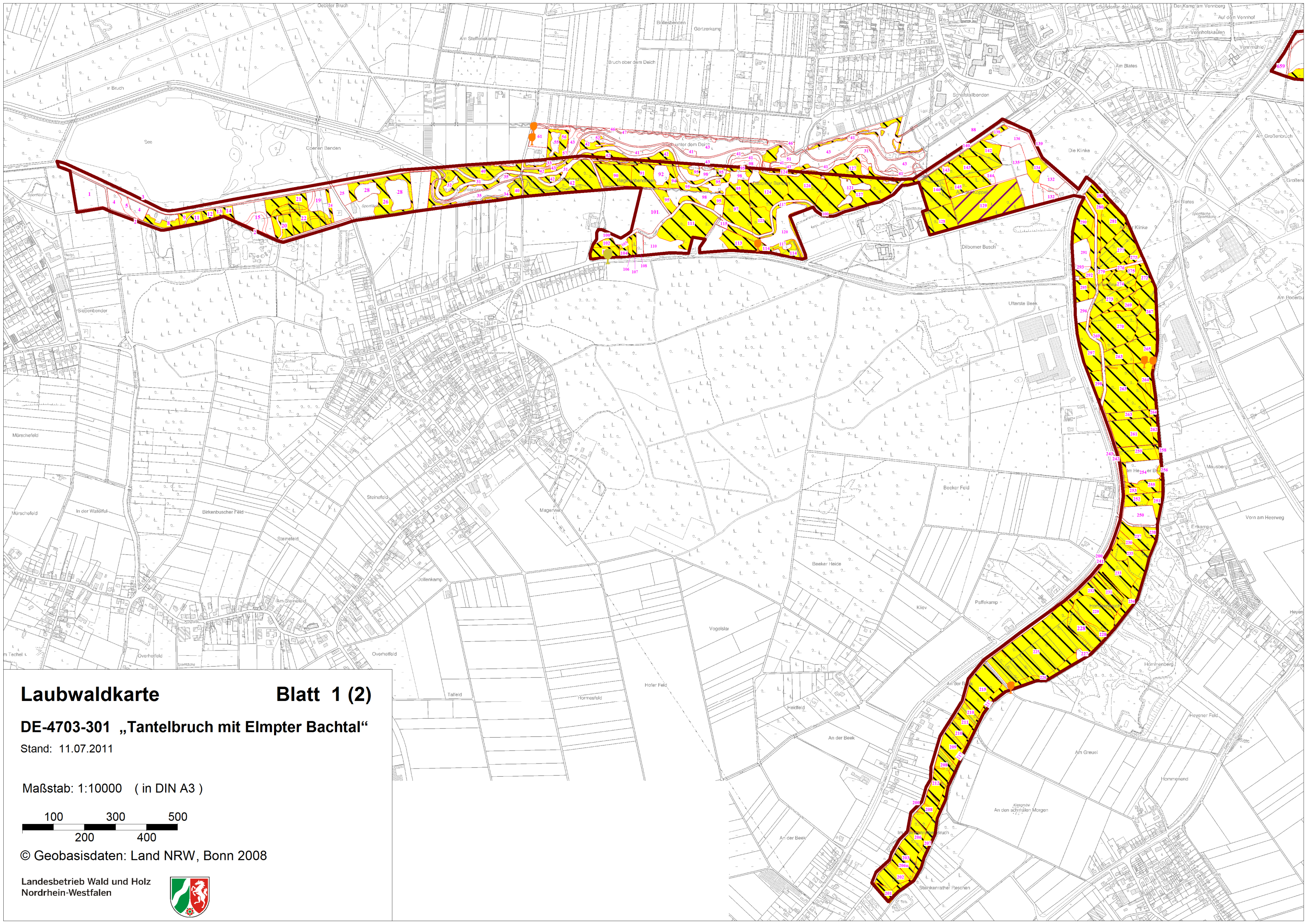
© Geobasisdaten: Land NRW, Bonn 2008

Landesbetrieb Wald und Holz
Nordrhein-Westfalen







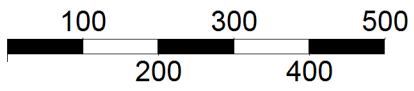


Laubwaldkarte **Blatt 1 (2)**

DE-4703-301 „Tantelbruch mit Elmpter Bachtal“

Stand: 11.07.2011

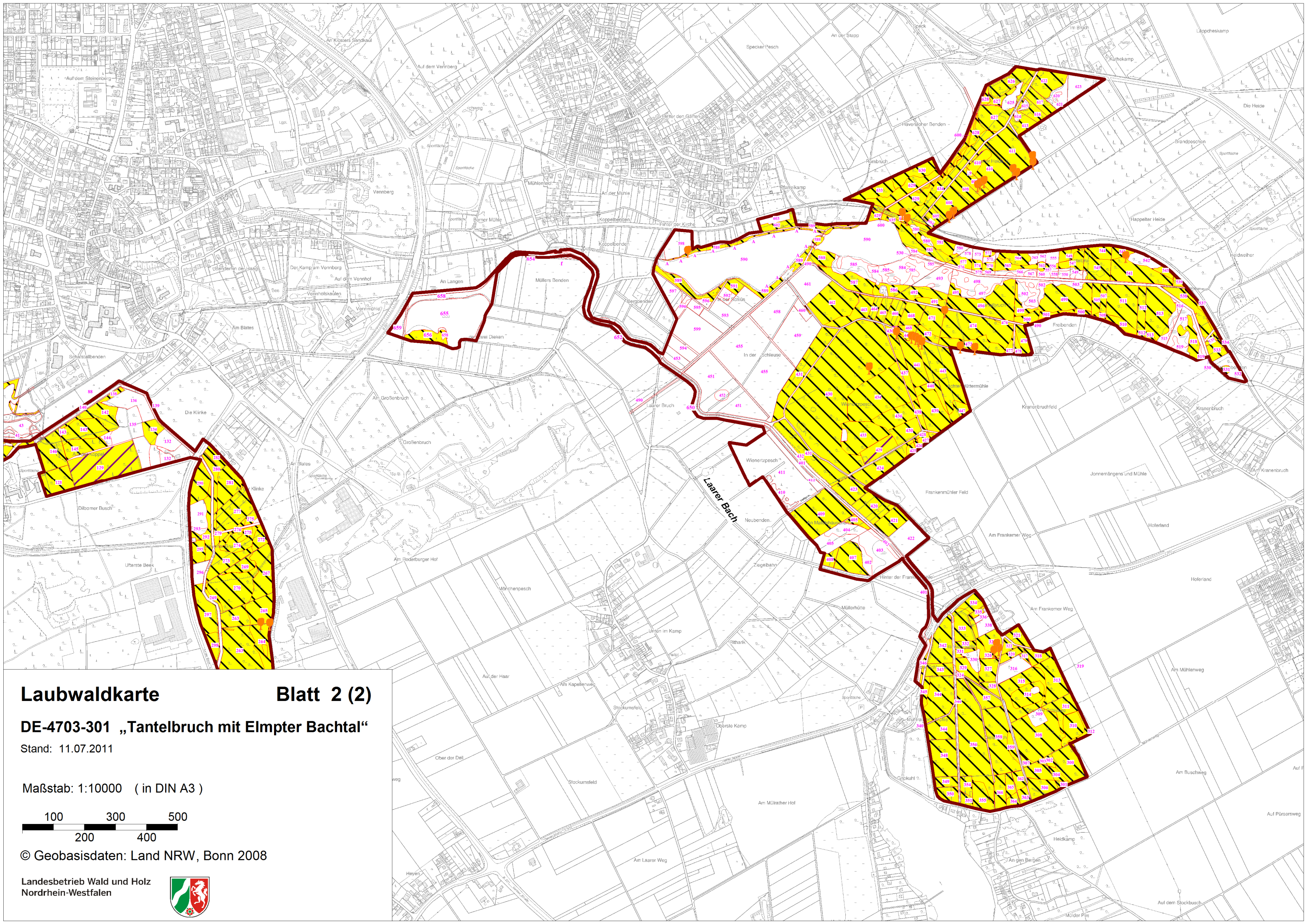
Maßstab: 1:10000 (in DIN A3)



© Geobasisdaten: Land NRW, Bonn 2008

Landesbetrieb Wald und Holz
Nordrhein-Westfalen



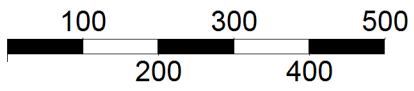


Laubwaldkarte **Blatt 2 (2)**

DE-4703-301 „Tantelbruch mit Elmpter Bachtal“

Stand: 11.07.2011

Maßstab: 1:10000 (in DIN A3)



© Geobasisdaten: Land NRW, Bonn 2008

Landesbetrieb Wald und Holz
Nordrhein-Westfalen

