

Maßnahmen zur Erhaltung, Verbesserung, Neuanlage/Wiederherstellung von wertbestimmenden Lebensräumen und Habitaten

Laubwald

- 1.1 Altholz erhalten
- 1.5 der natürlichen Entwicklung überlassen
- 1.15 nicht lebensraumtypische Gehölze entfernen
- 1.21 Totholz erhalten

Kleingehölze

- 2.3 Altholz erhalten
- 2.8 der natürlichen Entwicklung überlassen
- 2.12 Hecke abschnittsweise auf den Stock setzen
- 2.15 Kleingehölze pflegen

Grünland

- 2.24 Obstbaumpflege
- 5.7 Grünland anlegen, wiederherstellen
- 5.8 Grünlandnutzung extensivieren
- 5.9 mähen oder beweiden
- 5.10 mähen und Nachbeweidung
- 5.11 Mahd
- 5.12 mulchen

Gewässer (LRT 3260)

- 6.8 der natürlichen Entwicklung überlassen
- 6.13 entschlammen
- 6.20 Gewässer anlegen, verlegen, optimieren
- 6.43 Unterhaltung von Gewässern unterlassen

Säume, Hochstaudenflure

- 9.5 der natürlichen Entwicklung überlassen
- 9.7 mähen oder beweiden
- 9.10 mulchen

Umgang mit Beeinträchtigungen und Gefährdungen

- 10.24 Neophyten beseitigen

Spezielle Artenschutzmaßnahmen

- 11.14 Habitat für Tierart optimieren

- Grenze NSG Tal der Ennepe
- Grenze FFH Gebiet
- § 62 Biotope
- FFH-Lebensraumtyp

Zielarten Tiere

- Cogo Cottus gobio - Groppe
- Alat Alcedo atthis - Eisvogel
- Ppip Pipistrellus pipistrellus - Zwergfledermaus
- Pnat Pipistrellus nathusii - Rohrfledermaus
- Ppyg Pipistrellus pygmaeus - Mückenfledermaus
- Pipistrelloid - Artgruppe Pipistrellus
- Mbart - Bartfledermaus spec.
- Mmyo Myotis myotis - Großes Mausohr
- Mdau Myotis daubentoni - Wasserfledermaus
- Mbec Myotis bechsteinii - Bechsteinfledermaus
- Myotis sp. - Artgruppe Myotis
- Nlei Nyctalus leisleri - Kleiner Abendsegler
- Nnoc Nyctalus noctula - Großer Abendsegler
- Alyob Alytes obstetricans - Geburtshelferkröte
- Coroau Coronella austriaca - Schlingnatter

Zielarten Pflanzen

- Rnfl Ranunculus fluitans

MAS-4710-0012-2012 Nummer der Maßnahmenfläche

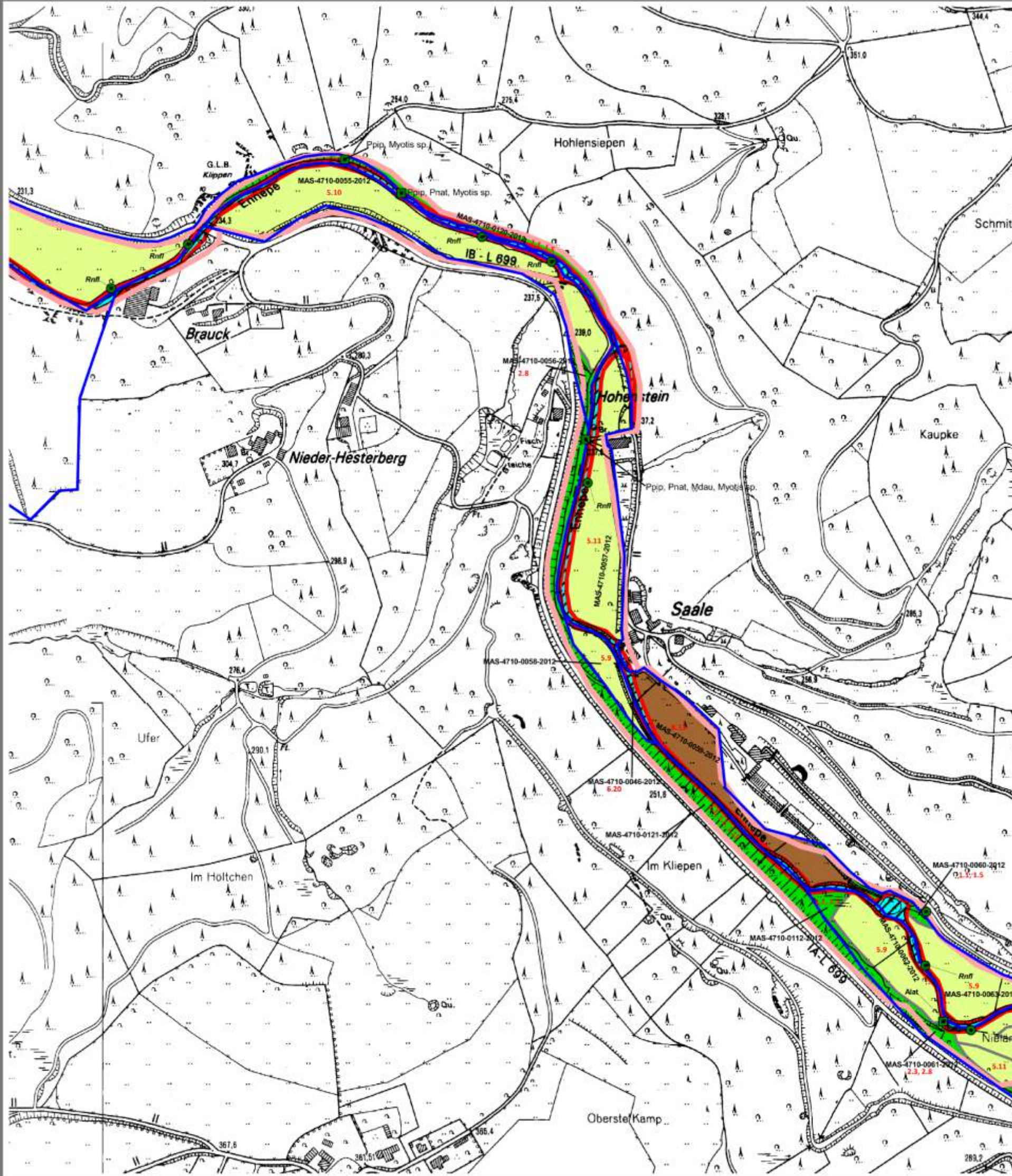
Maßnahmenkonzept
Ennepe unterhalb der Talsperre
DE-4710-301

Ziel- und Maßnahmenkarte Nr.1



Bearbeitung: Erasmus Benedikt Tigges
Biologische Station im Ennepe-Ruhr-Kreis
Stand: 20.06.2012
Maßstab: 1:5000
© Topographische Karten
Ver. 100, 100, 100, 100, 100, 100, 100, 100

Textliche Erläuterungen zu den einzelnen Maßnahmenflächen finden sich unter entsprechender Flächennummer z.B. "MAS-4710-0012-2012" in der Maßnahmenliste des MAK0



Maßnahmen zur Erhaltung, Verbesserung, Neuanlage/Wiederherstellung von wertbestimmenden Lebensräumen und Habitaten

Laubwald

- 1.1 Altholz erhalten
- 1.5 der natürlichen Entwicklung überlassen
- 1.15 nicht lebensraumtypische Gehölze entfernen
- 1.21 Totholzerhalten

Kleingehölze

- 2.3 Altholz erhalten
- 2.8 der natürlichen Entwicklung überlassen
- 2.12 Hecke abschnittsweise auf den Stock setzen
- 2.24 Obstbaumpflege

Grünland

- 5.7 Grünland anlegen, wiederherstellen
- 5.8 Grünlandnutzung extensivieren
- 5.9 mähen oder beweiden
- 5.10 mähen und Nachbeweidung
- 5.11 Mahd
- 5.12 mulchen

Gewässer (LRT 3260)

- 6.13 entschlammen
- 6.20 Gewässer anlegen, verlegen, optimieren
- 6.43 Unterhaltung von Gewässern unterlassen

Gärten, Landwirtschaftliche Fläche

- 8.13 Grünanlagenpflege extensivieren
- 8.15 mähen oder beweiden

- Grenze NSG Tal der Ennepe
- Grenze FFH Gebiet
- § 62 Biotope
- FFH-Lebensraumtyp

Zielarten Tiere

- Cogo Cottus gobio - Groppe
- Alat Alcedo atthis - Eisvogel
- Ppip Pipistrellus pipistrellus - Zwergfledermaus
- Pnat Pipistrellus nathusii - Rohrfledermaus
- Ppyg Pipistrellus pygmaeus - Mückenfledermaus
- Pipistrelloid - Artgruppe Pipistrellus
- Mbart - Bartfledermaus spec.
- Mmyo Myotis myotis - Großes Mausohr
- Mdau Myotis daubentoni - Wasserfledermaus
- Mbec Myotis bechsteinii - Bechsteinfledermaus
- Myotis sp. - Artgruppe Myotis
- Nlei Nyctalus leisleri - Kleiner Abendsegler
- Nnoc Nyctalus noctula - Großer Abendsegler
- Alyob Alytes obstetricans - Geburtshelferkröte
- Coroau Coronella austriaca - Schlingnatter

Zielarten Pflanzen

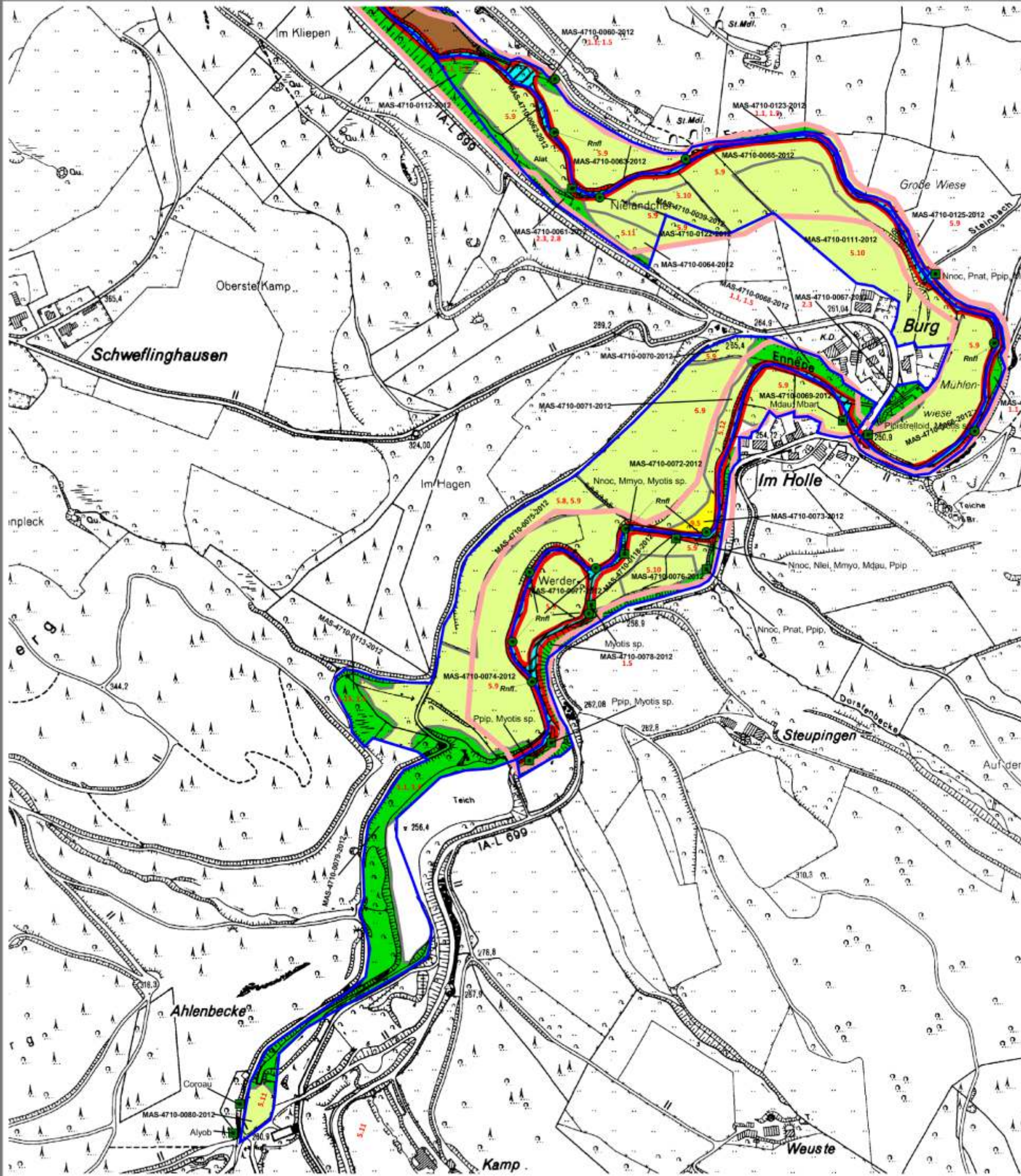
- Rnfl Ranunculus fluitans

MAS-4710-0012-2012 Nummer der Maßnahmenfläche

Maßnahmenkonzept
Ennepe unterhalb der Talsperre
DE-4710-301

Ziel- und Maßnahmenkarte Nr.3





Maßnahmen zur Erhaltung, Verbesserung, Neuanlage/Wiederherstellung von wertbestimmenden Lebensräumen und Habitaten

Laubwald

- 1.1 Altholz erhalten
- 1.5 der natürlichen Entwicklung überlassen
- 1.15 nicht lebensraumtypische Gehölze entfernen
- 1.21 Totholzerhalten

Kleingehölze

- 2.3 Altholz erhalten
- 2.8 der natürlichen Entwicklung überlassen
- 2.12 Hecke abschnittsweise auf den Stock setzen
- 2.24 Obstbaumpflege

Grünland

- 5.7 Grünland anlegen, wiederherstellen
- 5.8 Grünlandnutzung extensivieren
- 5.9 mähen oder beweiden
- 5.10 mähen und Nachbeweidung
- 5.11 Mahd
- 5.12 mulchen

Gewässer (LRT 3260)

- 6.13 entschlammen
- 6.20 Gewässer anlegen, verlegen, optimieren
- 6.43 Unterhaltung von Gewässern unterlassen

Gärten, Landwirtschaftliche Fläche

- 8.13 Grünanlagenpflege extensivieren
- 8.15 mähen oder beweiden

Säume, Hochstaudenflure

- 9.5 der natürlichen Entwicklung überlassen
- 9.7 mähen oder beweiden
- 9.10 mulchen

- Grenze NSG Tal der Ennepe
- Grenze FFH Gebiet
- § 62 Biotope
- FFH-Lebensraumtyp

Zielarten Tiere

- Cogo Cottus gobio - Groppe
- Alat Alcedo atthis - Eisvogel
- Ppip Pipistrellus pipistrellus - Zwergfledermaus
- Pnat Pipistrellus nathusii - Rohrfledermaus
- Ppyg Pipistrellus pygmaeus - Mückenfledermaus
- Pipistrelloid - Artgruppe Pipistrellus
- Mbart - Bartfledermaus spec.
- Mmyo Myotis myotis - Großes Mausohr
- Mdau Myotis daubentoni - Wasserfledermaus
- Mbec Myotis bechsteinii - Bechsteinfledermaus
- Myotis sp. - Artgruppe Myotis
- Nlei Nyctalus leisleri - Kleiner Abendsegler
- Nnoc Nyctalus noctula - Großer Abendsegler
- Alyob Alytes obstetricans - Geburtshelferkröte
- Coroau Coronella austriaca - Schlingnatter

Zielarten Pflanzen

- Rnfl Ranunculus fluitans

MAS-4710-0012-2012 Nummer der Maßnahmenfläche

Maßnahmenkonzept
Ennepe unterhalb der Talsperre
DE-4710-301

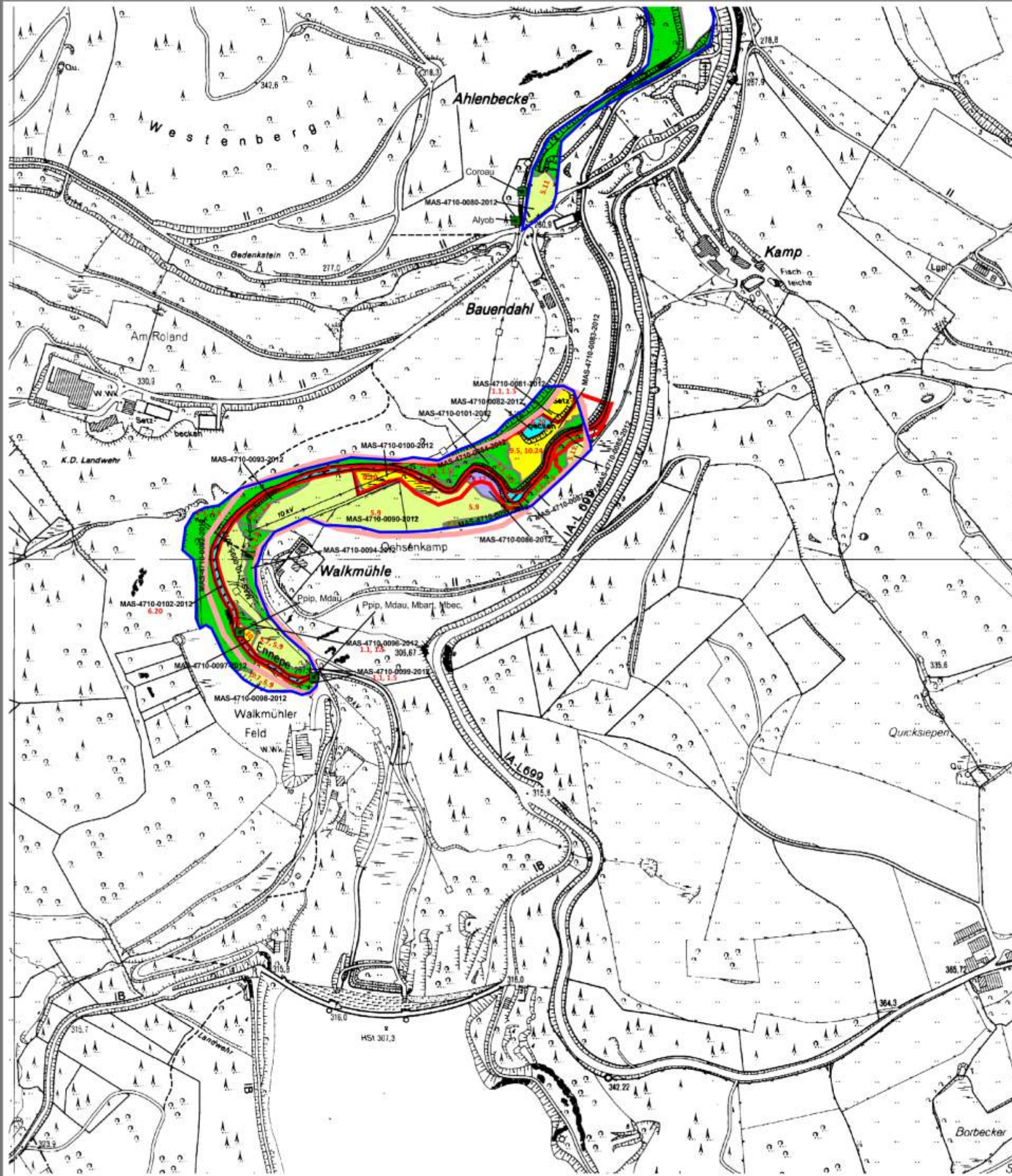
Ziel- und Maßnahmenkarte Nr.4



Bearbeitung: Erasmus Benedikt Tagges
Biologische Station im Ennepe-Ruhr-Kreis

Stand: 20.06.2012
Maßstab: 1:5000
© Topographische Karten
Ver. Reg. 48/9, Abt. 02/04/98, Bonn 2012

Textliche Erläuterungen zu den einzelnen Maßnahmenflächen finden sich unter entsprechender Flächennummer z.B. "MAS-4710-0012-2012" in der Maßnahmenliste des MAK0



Maßnahmen zur Erhaltung, Verbesserung, Neuanlage/Wiederherstellung von wertbestimmenden Lebensräumen und Habitaten

Laubwald

- 1.1 Altholz erhalten
- 1.5 der natürlichen Entwicklung überlassen
- 1.15 nicht lebensraumtypische Gehölze entfernen
- 1.21 Totholzerhalten

Kleingehölze

- 2.3 Altholz erhalten
- 2.8 der natürlichen Entwicklung überlassen
- 2.12 Hecke abschnittsweise auf den Stock setzen
- 2.24 Obstbaumpflege

Moore, Sümpfe

- 3.12 mulchen

Grünland

- 5.7 Grünland anlegen, wiederherstellen
- 5.8 Grünlandnutzung extensivieren
- 5.9 mähen oder beweiden
- 5.11 Mahd
- 5.12 mulchen

Gewässer (LRT 3260)

- 6.13 entschlammen
- 6.20 Gewässer anlegen, verlegen, optimieren
- 6.43 Unterhaltung von Gewässern unterlassen

Säume, Hochstaudenflure

- 9.5 der natürlichen Entwicklung überlassen
- 9.7 mähen oder beweiden
- 9.10 mulchen

Umgang mit Beeinträchtigungen und Gefährdungen

- 10.24 Neophyten beseitigen

- Grenze NSG Tal der Ennepe
- Grenze FFH Gebiet
- § 62 Biotope
- FFH-Lebensraumtyp

Zielarten Tiere

- Cogo Cottus gobio - Groppe
- Alat Alcedo atthis - Eisvogel
- Ppip Pipistrellus pipistrellus - Zwergfledermaus
- Pnat Pipistrellus nathusii - Rohrfledermaus
- Ppyg Pipistrellus pygmaeus - Mückenfledermaus
- Pipistrelloid - Artgruppe Pipistrellus
- Mbart - Bartfledermaus spec.
- Mmyo Myotis myotis - Großes Mausohr
- Mdau Myotis daubentoni - Wasserfledermaus
- Mbec Myotis bechsteinii - Bechsteinfledermaus
- Myotis sp. - Artgruppe Myotis
- Nlei Nyctalus leisleri - Kleiner Abendsegler
- Nnoc Nyctalus noctula - Großer Abendsegler
- Alyob Alytes obstetricans - Geburtshelferkröte
- Coroau Coronella austriaca - Schlingnatter

MAS-4710-0012-2012 Nummer der Maßnahmenfläche

Maßnahmenkonzept
Ennepe unterhalb der Talsperre
DE-4710-301

Ziel- und Maßnahmenkarte Nr.5



Bearbeitung: Erasmus Benedikt Tigges
Biologische Station im Ennepe-Ruhr-Kreis

Stand: 20.06.2012
Maßstab: 1:5000
© Topographische Karten
Ber. Reg. 606, 402, 603/2006, Bonn 2012

Textliche Erläuterungen zu den einzelnen Maßnahmenflächen finden sich unter entsprechender Flächennummer z.B. "MAS-4710-0012-2012" in der Maßnahmentabelle des MAKO