

© Geobasisdaten: Land NRW, Bonn 2008

Landesbetrieb Wald und Holz
Nordrhein-Westfalen

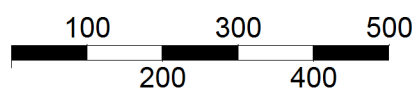


Laubwaldkarte Blatt 1(4)

DE-4803-301 „Schwalm, Knippertzbach,
Raderveekes u. Lüttelforster Bruch“

Stand: 31.12.2007

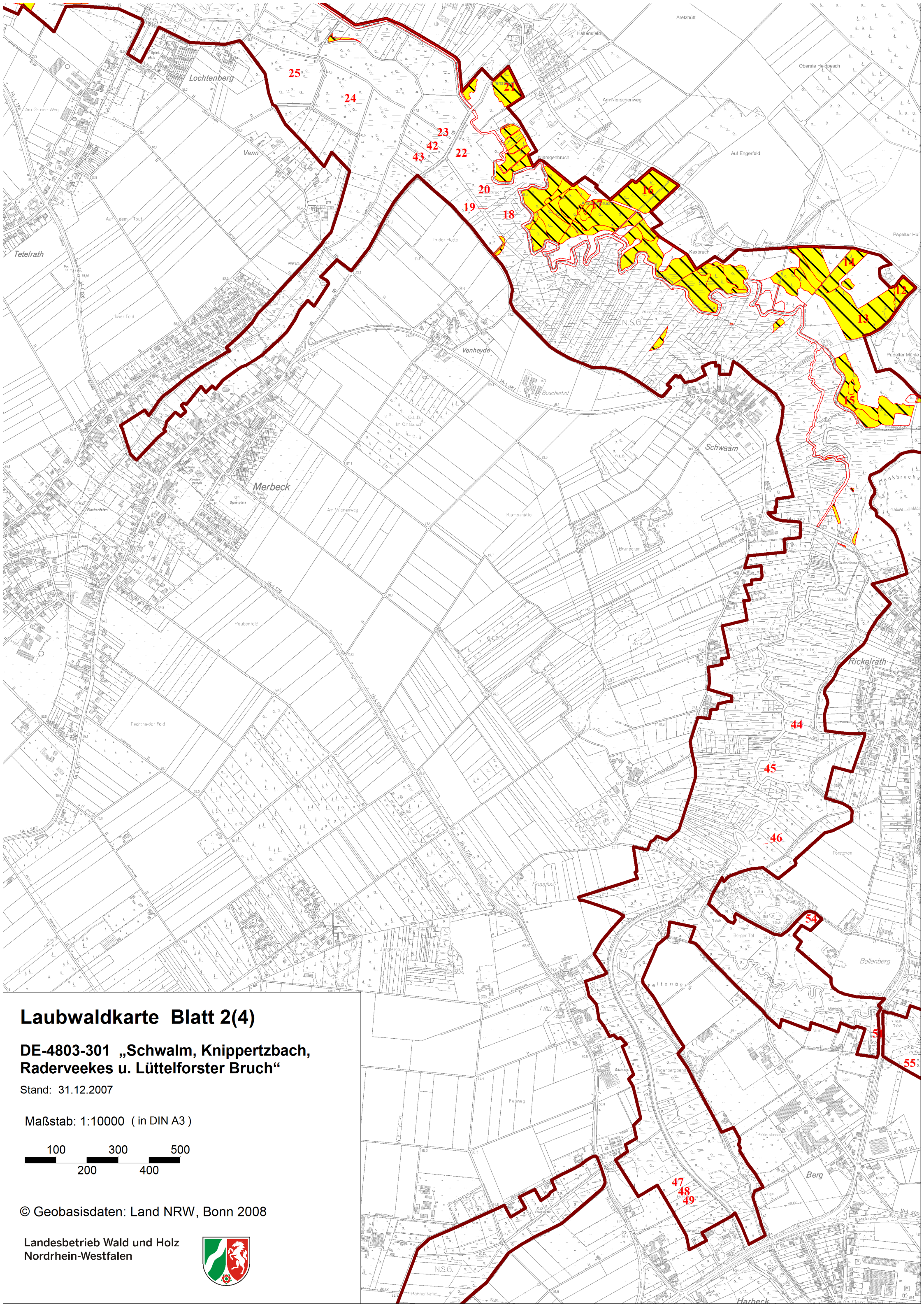
Maßstab: 1:10000 (in DIN A3)



© Geobasisdaten: Land NRW, Bonn 2008

Landesbetrieb Wald und Holz
Nordrhein-Westfalen



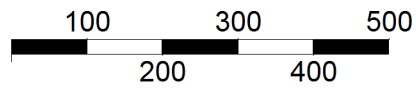


Laubwaldkarte Blatt 2(4)

DE-4803-301 „Schwalm, Knippertzbach,
Raderveekes u. Lüttelforster Bruch“

Stand: 31.12.2007

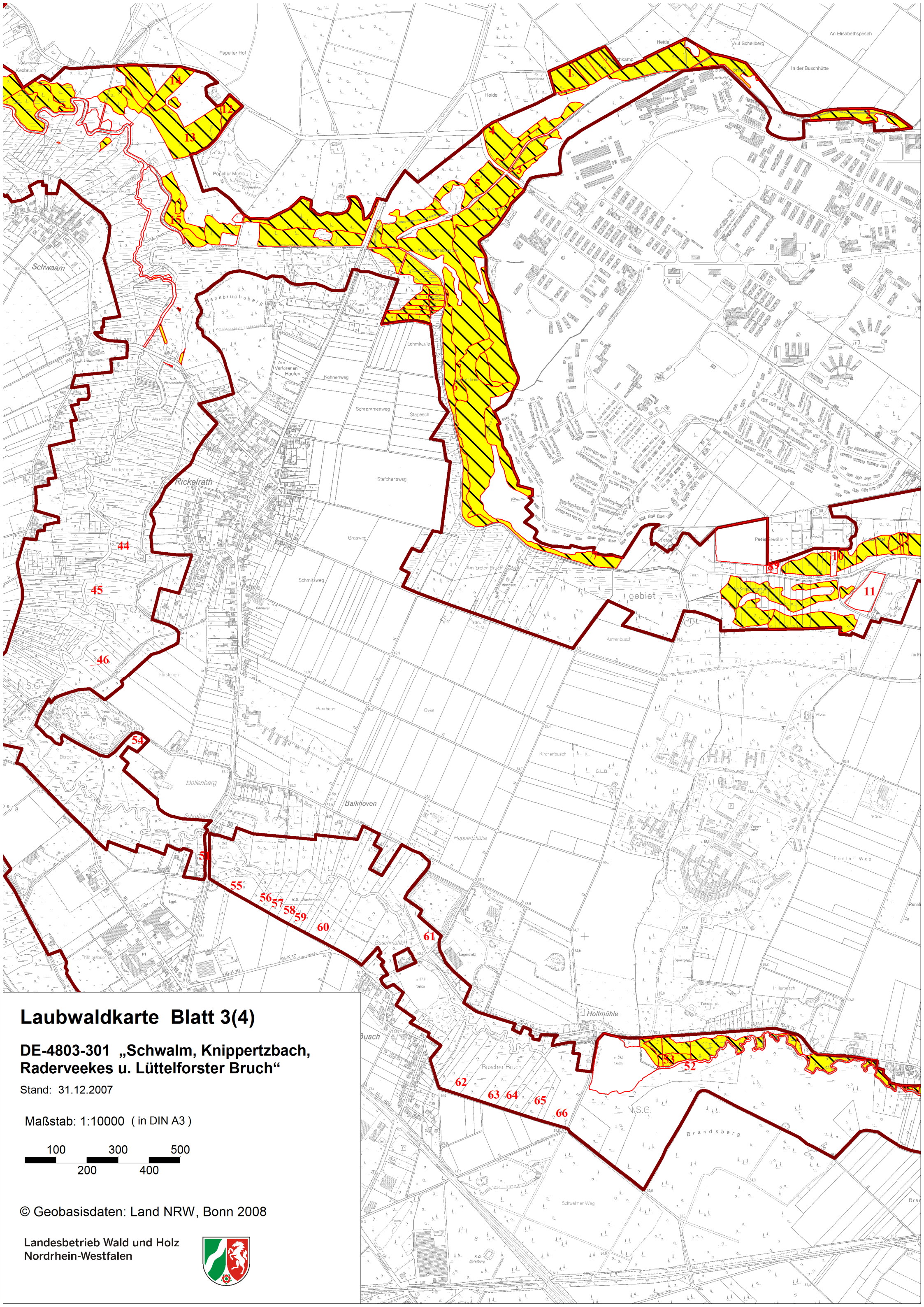
Maßstab: 1:10000 (in DIN A3)



© Geobasisdaten: Land NRW, Bonn 2008

Landesbetrieb Wald und Holz
Nordrhein-Westfalen



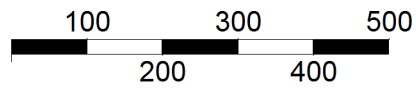


Laubwaldkarte Blatt 3(4)

DE-4803-301 „Schwalm, Knippertzbach,
Raderveekes u. Lüttelforster Bruch“

Stand: 31.12.2007

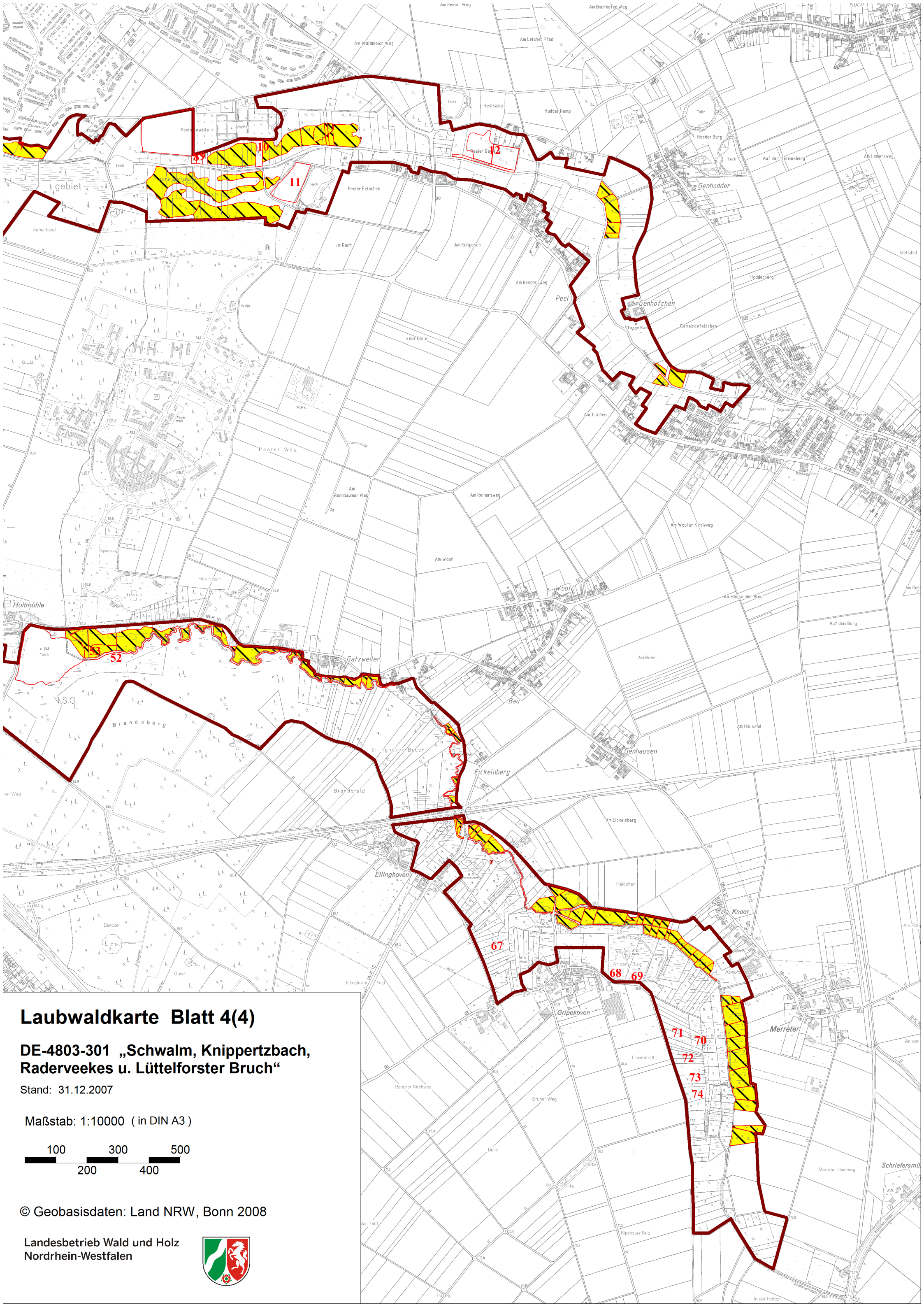
Maßstab: 1:10000 (in DIN A3)



© Geobasisdaten: Land NRW, Bonn 2008

Landesbetrieb Wald und Holz
Nordrhein-Westfalen



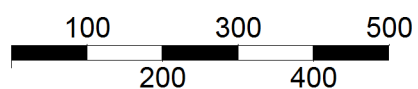


Laubwaldkarte Blatt 4(4)

**DE-4803-301 „Schwalm, Knippertzbach,
Raderveekes u. Lüttelforster Bruch“**

Stand: 31.12.2007

Maßstab: 1:10000 (in DIN A3)



© Geobasisdaten: Land NRW, Bonn 2008

**Landesbetrieb Wald und Holz
Nordrhein-Westfalen**

