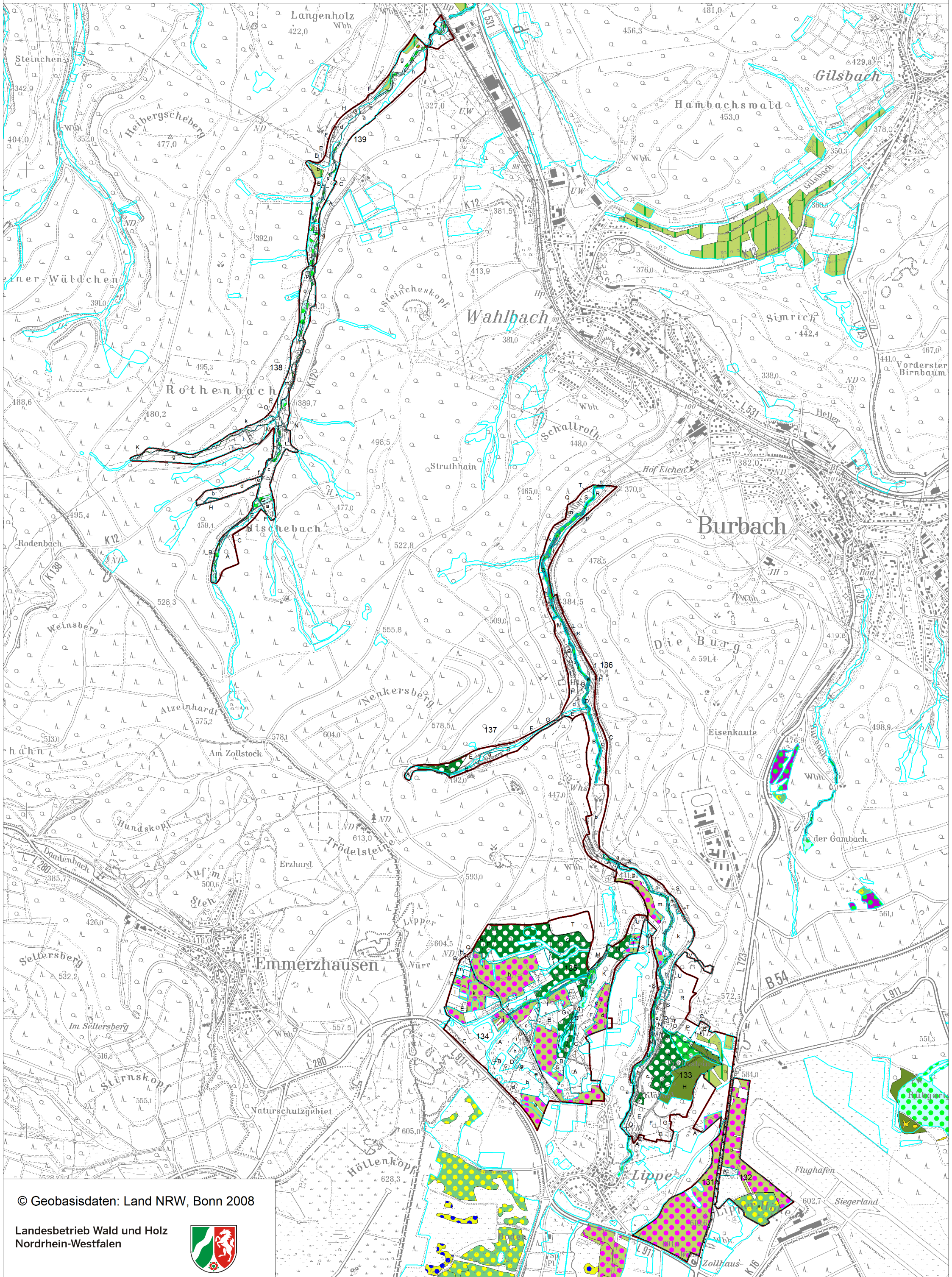


Übersichtskarte DE-5214-303 "Bergwiesen Lippe mit Buchheller- und Mischbachtal"



© Geobasisdaten: Land NRW, Bonn 2008

Landesbetrieb Wald und Holz
Nordrhein-Westfalen



Lebensraumtypen- und §62-Biotop-Karte

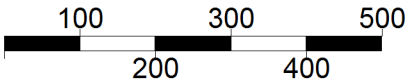
Blatt 1(3)

DE-5214-303 „Bergwiesen Lippe mit Buchheller- und Mischebachtal“

Stand: 29.10.2009

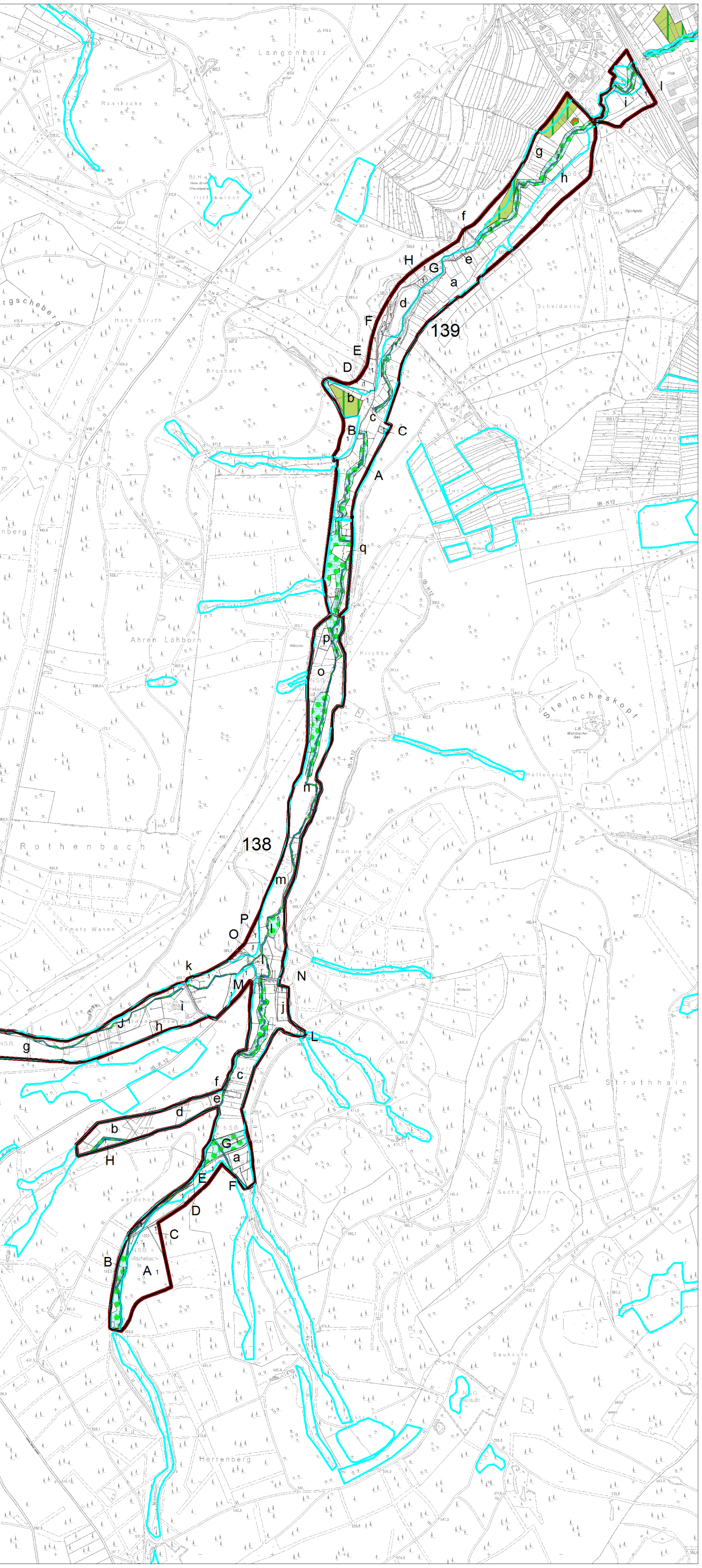
- Legende
- FFH-Gebiet
- §62 geschütztes Biotop
- 3260 Fließgewässer mit Unterwasservegetation
- 6230 Borstgrasrasen im Mittelgebirge
- 6410 Pfeifengraswiesen auf kalkr., torf., tonig-schluff. Böden
- 6510 Glatthafer- und Wiesenknopf-Silgenwiesen
- 6520 Berg-Mähwiesen
- 7140 Übergangs- und Schwingrasenmoore
- 9110 Hainsimsen-Buchenwald
- 9130 Waldmeister-Buchenwald
- 9180 Schlucht- und Hangmischwälder
- 91E0 Erlen-Eschen- und Weichholz-Auenwälder

Maßstab: 1:10000 (in DIN A3)



© Geobasisdaten: Land NRW, Bonn 2008

Landesbetrieb Wald und Holz
Nordrhein-Westfalen



Lebensraumtypen- und §62-Biotope-Karte

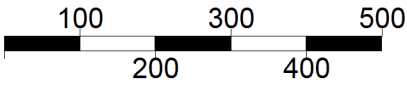
Blatt 2(3)

DE-5214-303 „Bergwiesen Lippe mit Buchheller- und Mischebachtal“

Stand: 29.10.2009

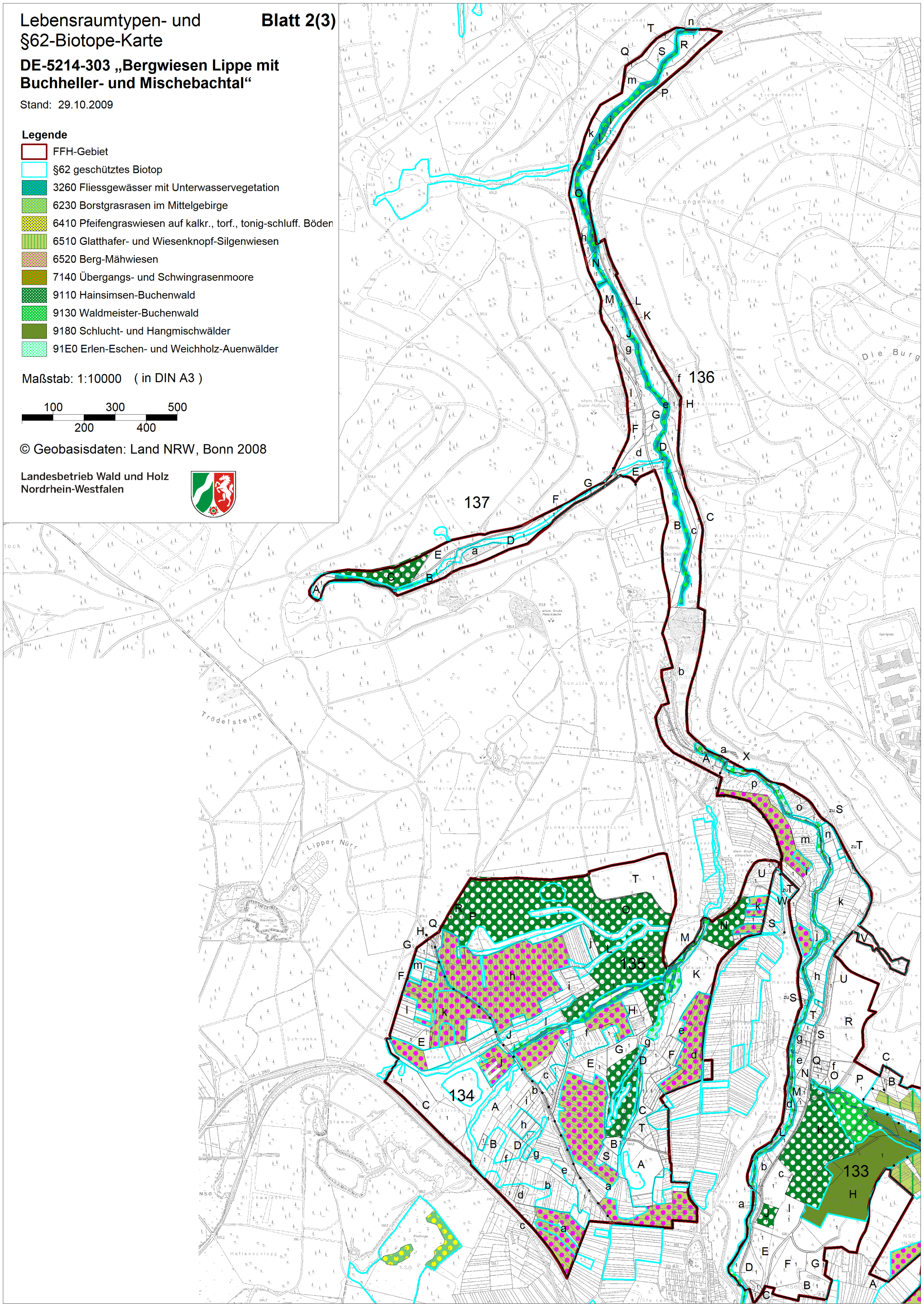
- Legende
- FFH-Gebiet
- §62 geschütztes Biotop
- 3260 Fließgewässer mit Unterwasservegetation
- 6230 Borstgrasrasen im Mittelgebirge
- 6410 Pfeifengraswiesen auf kalkr., torf., tonig-schluff. Böden
- 6510 Glatthafer- und Wiesenknopf-Silgenwiesen
- 6520 Berg-Mähwiesen
- 7140 Übergangs- und Schwingrasenmoore
- 9110 Hainsimsen-Buchenwald
- 9130 Waldmeister-Buchenwald
- 9180 Schlucht- und Hangmischwälder
- 91E0 Erlen-Eschen- und Weichholz-Auenwälder

Maßstab: 1:10000 (in DIN A3)



© Geobasisdaten: Land NRW, Bonn 2008

Landesbetrieb Wald und Holz
Nordrhein-Westfalen



Blatt 3(3)

Stand: 29.10.2009


☐ FFH-Gebiet

3260 Fliessgewässer mit Unterwasservegetation

 6410 Pfeifengraswiesen auf kalkr., torf., tonig-schluff. Böden

 6510 Glatthafer- und Wiesenknopf-Silgenwiesen

 6520 Berg-Mähwiesen

 7140 Übergangs- und Schwingrasenmoore

 9110 Hainsimsen-Buchenwald

9130 Waldmeister-Buchenwald

9180 Schlucht- und Hangmischwälder

 91E0 Erlen-Eschen- und Weichholz-Auenwälder

Landesbetrieb Wald und Holz
Nordrhein-Westfalen

