


Laubwaldkarte Blatt 1(2)

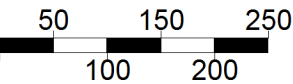
DE-5303-303 „Buchenwälder bei Zweifall“

Stand: 19.02.2008

Laubwaldanteil

 Laubwald > 50 %

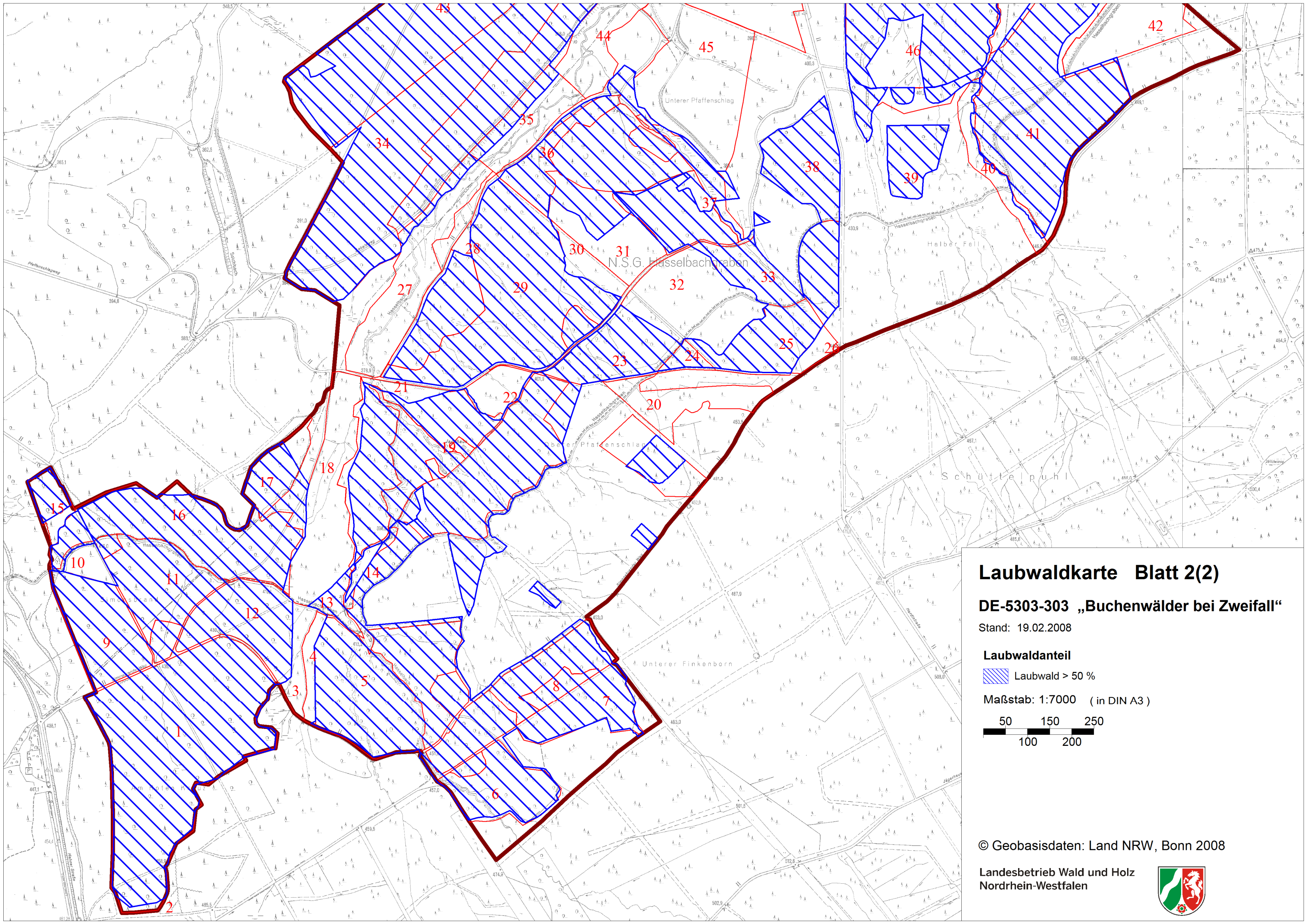
Maßstab: 1:7000 (in DIN A3)



© Geobasisdaten: Land NRW, Bonn 2008

Landesbetrieb Wald und Holz
Nordrhein-Westfalen



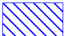


Laubwaldkarte Blatt 2(2)

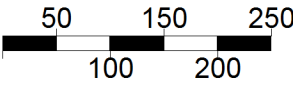
DE-5303-303 „Buchenwälder bei Zweifall“

Stand: 19.02.2008

Laubwaldanteil

 Laubwald > 50 %

Maßstab: 1:7000 (in DIN A3)



© Geobasisdaten: Land NRW, Bonn 2008

Landesbetrieb Wald und Holz
Nordrhein-Westfalen

