

### Legende

- Grenze FFH-Gebiet/NSG
- geplante NSG-Erweiterung lt. Entwurf LP Heimbach
- Flurstücke in öffentlicher Hand

### Beeinträchtigungen

- Uferzugang
- Neophytenflur (Impatiens glandulifera)
- Uferbefestigung

### Gewässerstrukturen

- Felsen
- Kolk
- Totholz
- Unterwasservegetation
- Schnellen

- Biberaktivität (aktuell)

### FFH-Lebensraumtypen

- 91E0
- § 62 Biotop
- zAC5
- zFO1

Maßnahmenkonzept für das FFH-Gebiet  
DE-5304-301 Ruraue Obermaubach bis Heimbach

Bestandskarte 1B, Staubecken Heimbach:  
Beeinträchtigungen, Gewässerstrukturen, Schutzgebiete

Auftraggeber:  
ULB Kreis Düren



Biologische Station im Kreis Düren  
Zerkaller Str. 5  
52385 Nideggen

Bearbeitung:  
Astrid Uhlich  
Kathrin Weinberg

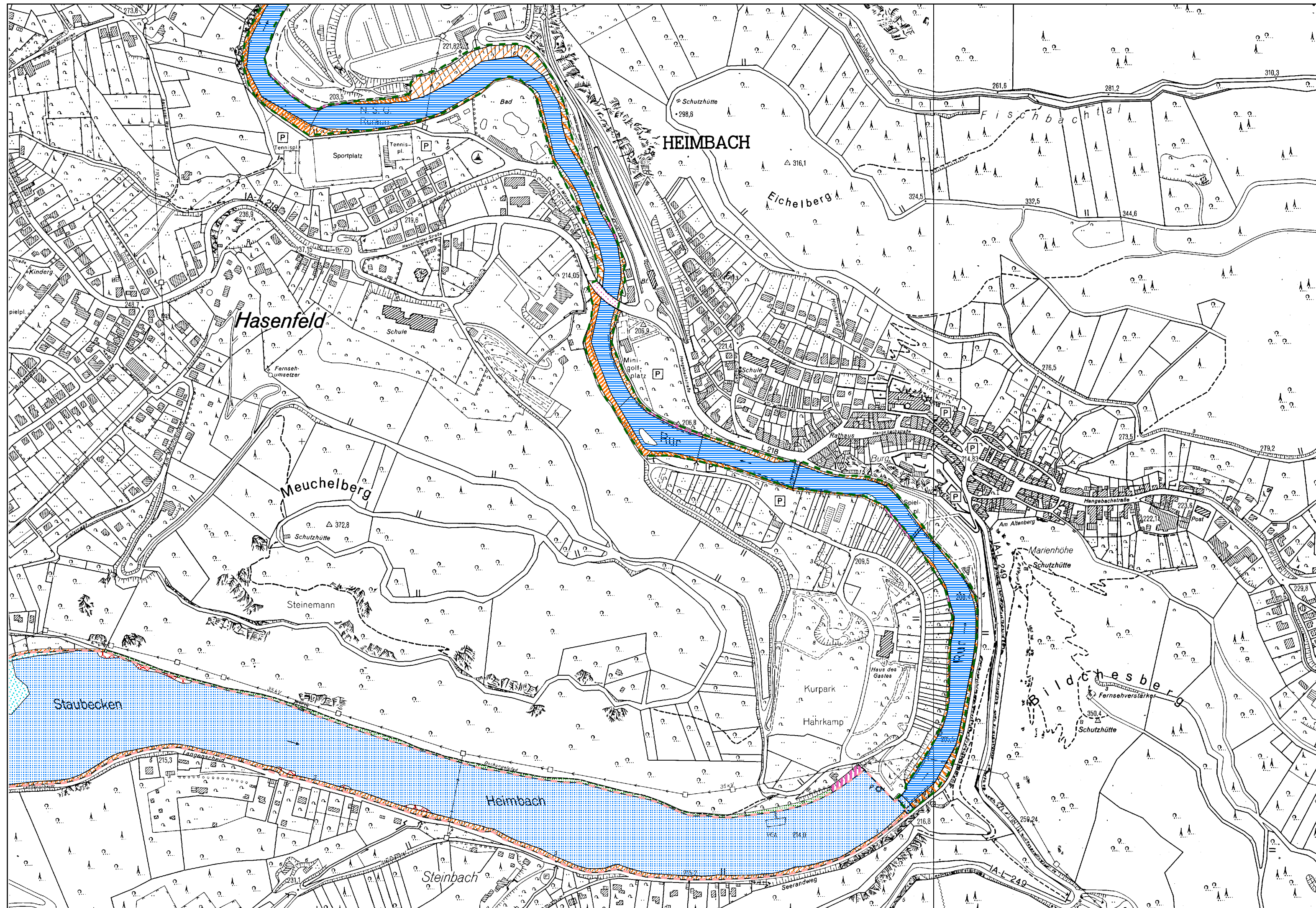
Datum:  
10/2008

Maßstab: 0 50 100 Meter  
1 : 5.000

Copyright Topografische Karten LVermAmt NRW







**Legende**

- Grenze FFH-Gebiet/NSG
- geplante NSG-Erweiterung lt. Entwurf LP Heimbach

**Biotoptypen**

**Wälder**

- A
- AA1
- AA2
- AB6
- AB9
- AC1
- AC5
- AE2
- AJ1
- AM1
- AQ1
- AR2
- AU0
- AU2

**Gehölz**

- BA0
- BA1
- BB0
- BB1
- BD3
- BE0
- BE1
- BE2
- BE3
- BE4
- BF1

**Moore**

- CC0
- CD0
- CF0
- CF2

**Grünland**

- EA0
- EA3
- EB0
- EC1
- EC2
- ED0
- ED1
- ED2
- EE0
- EE3

**Gewässer**

- F
- FC2
- FD0
- FF0
- FH1
- FM0
- FN0
- FN1
- FO1

**Felsen**

- GA0

**anthropogene Biotope**

- H
- HA0
- HB0
- HC0
- HD0
- HD3
- HG3
- HG4
- HH0
- HH4
- HJ0
- HJ1
- HJ2
- HK0
- HK9
- HM4
- HN1
- HT0
- HT2
- HT3
- HU2

**Hochstaudenflur (Saum)**

- KA2
- KB1
- KB2

**Hochstaudenflur (Fläche)**

- LB1
- LB3

Maßnahmenkonzept für das FFH-Gebiet  
DE-5304-301 Ruraue Obermaubach bis Heimbach

Bestandskarte 2A, Heimbach:  
Biotoptypen

Auftraggeber:  
ULB Kreis Düren



Biologische Station im Kreis Düren  
Zerkaller Str. 5  
52385 Nideggen

Bearbeitung:  
Astrid Uhlisch  
Kathrin Weinberg

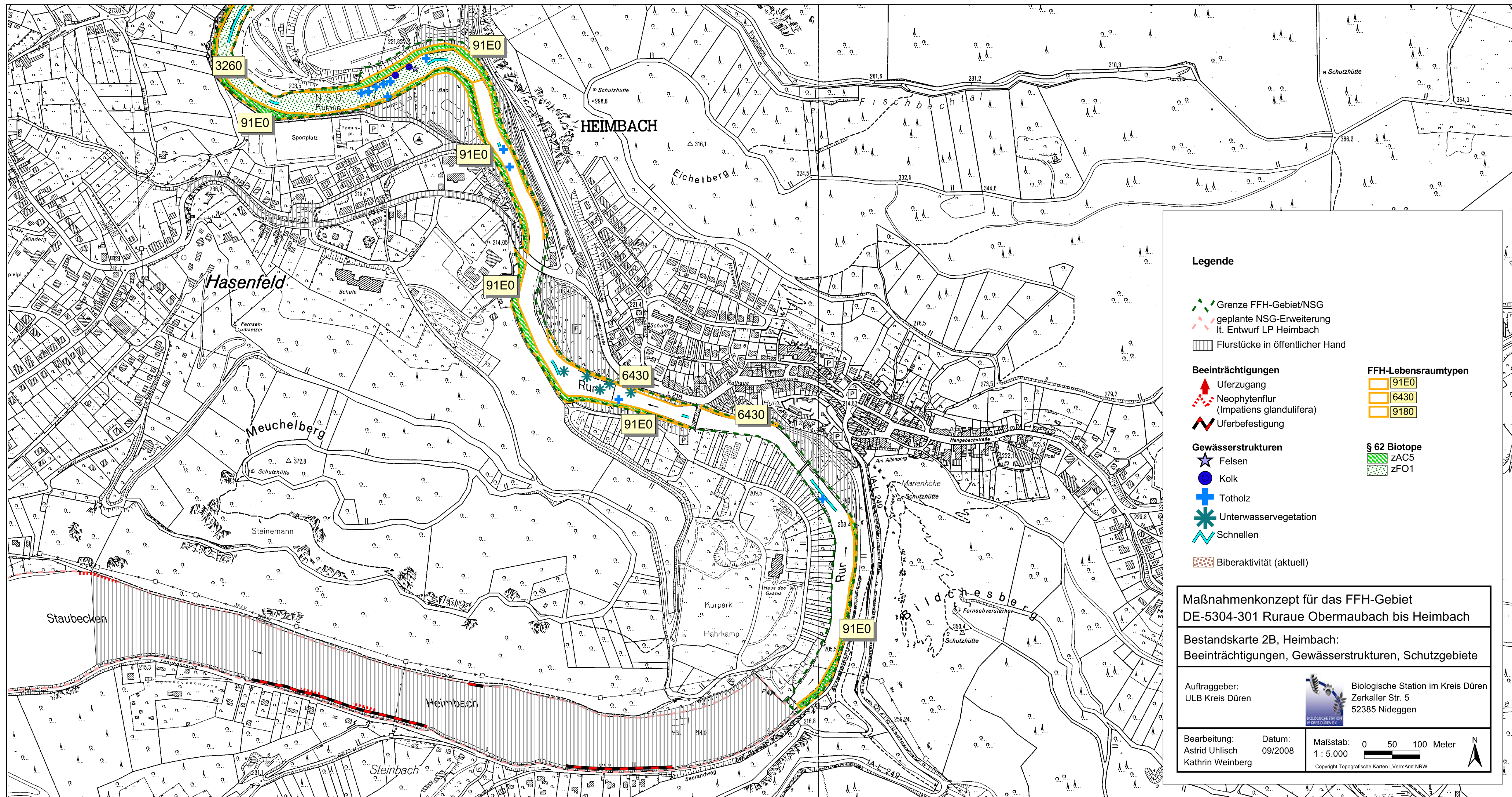
Datum:  
09/2008

Maßstab: 0 50 100 Meter  
1 : 5.000

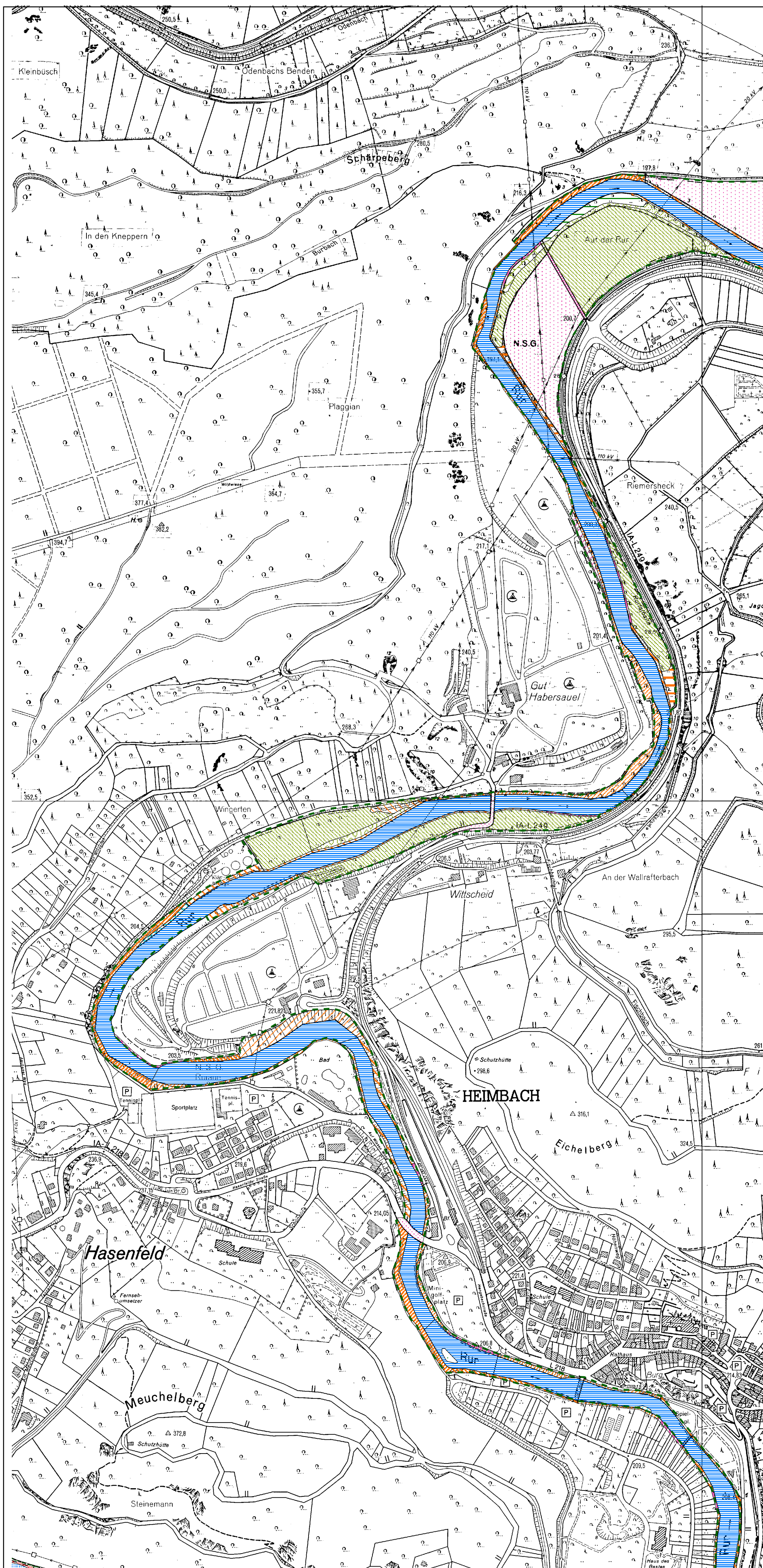
Copyright Topografische Karten LVermAmt NRW











### Legende

Grenze FFH-Gebiet/NSG

#### Biotoptypen

##### Wälder

A  
AA1  
AA2  
AB6  
AB9  
AC1  
AC5  
AE2  
AJ1  
AM1  
AQ1  
AR2  
AU0  
AU2

##### Gehölz

BA0  
BA1  
BB0  
BB1  
BD3  
BE0  
BE1  
BE2  
BE3  
BE4  
BF1

##### Moore

CC0  
CD0  
CF0  
CF2

##### Grünland

EA0  
EA3  
EB0  
EC1  
EC2  
ED0  
ED1  
ED2  
EE0  
EE3

##### Gewässer

F  
FC2  
FD0  
FF0  
FH1  
FM0  
FN0  
FN1  
FO1

##### Felsen

GA0

##### anthropogene Biotope

H  
HA0  
HB0  
HC0  
HD0  
HD3  
HG3  
HG4  
HH0  
HH4  
HJ0  
HJ1  
HJ2  
HK0  
HK9  
HM4  
HN1  
HT0  
HT2  
HT3  
HU2

##### Hochstaudenflur (Saum)

KA2  
KB1  
KB2

##### Hochstaudenflur (Fläche)

LB1  
LB3

Maßnahmenkonzept für das FFH-Gebiet  
DE-5304-301 Ruraue Obermaubach bis Heimbach

Bestandskarte 3A, Habersauel:  
Biotoptypen

Auftraggeber:  
ULB Kreis Düren



Biologische Station im Kreis Düren  
Zerkaller Str. 5  
52385 Nideggen

Bearbeitung:  
Astrid Uhlich  
Kathrin Weinberg

Datum:  
10/2008

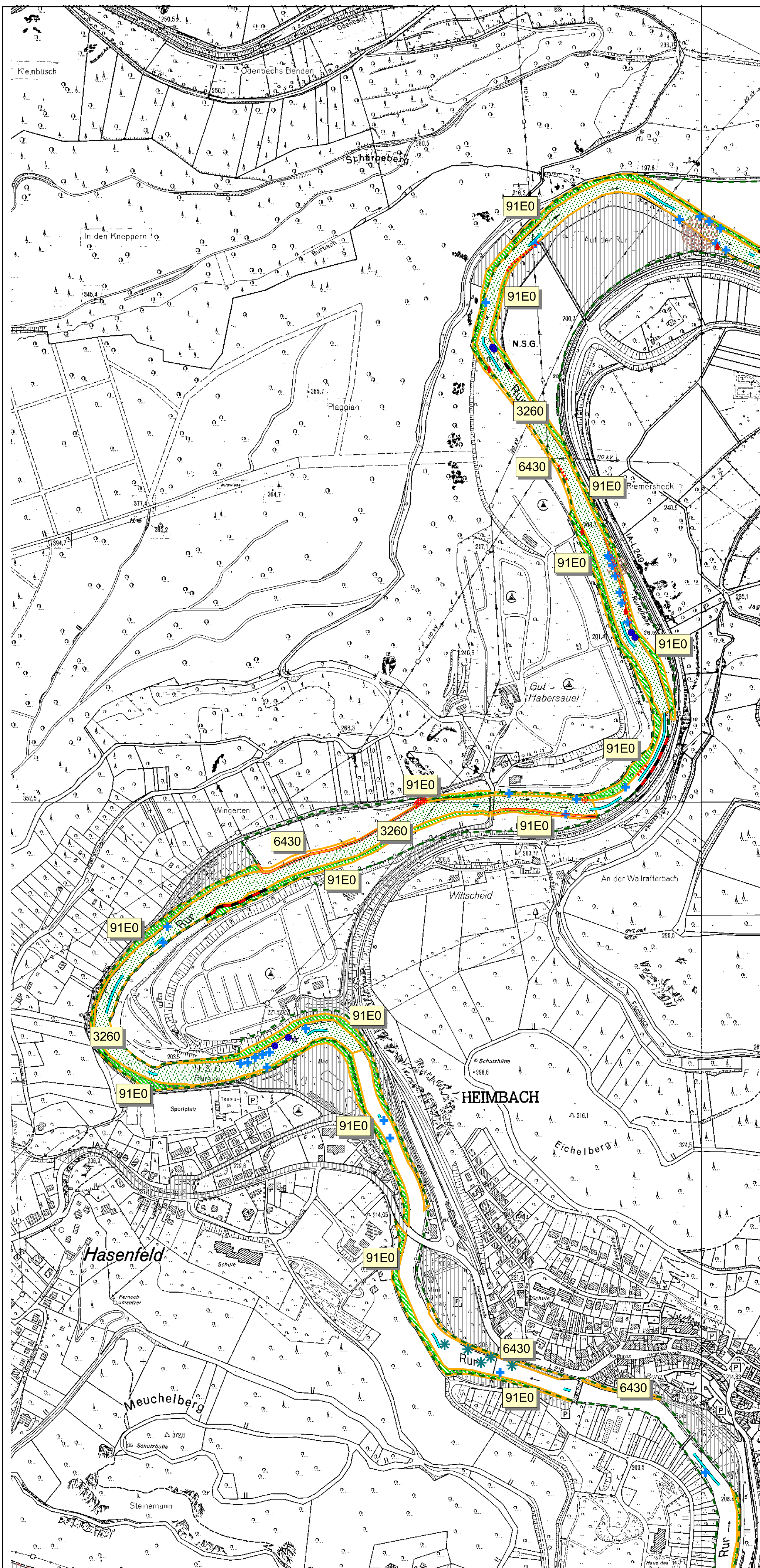
Maßstab:  
1 : 5.000

0 50 100 Meter

Copyright Topografische Karten LVermAmt NRW







#### Legende

--- Grenze FFH-Gebiet/NSG

Flurstücke in öffentlicher Hand

#### Beeinträchtigungen

- Abfall/Müll
- Uferzugang
- fehlende Auszäunung
- Neophytenflur (Impatiens glandulifera)
- Rohrleitung
- Uferbefestigung

#### Gewässerstrukturen

- Felsen
- Kolk
- Totholz
- Unterwasservegetation
- Schnellen
- Biberaktivität (aktuell)

#### FFH-Lebensraumtypen

- 91E0
- 6430
- 9180
- 3260

#### § 62 Biotope

- zAC5
- zFO1

Maßnahmenkonzept für das FFH-Gebiet  
DE-5304-301 Ruraue Obermaubach bis Heimbach

Bestandskarte 3B, Habersauel:  
Beeinträchtigungen, Gewässerstrukturen, Schutzgebiete

Auftraggeber:  
ULB Kreis Düren



Biologische Station im Kreis Düren  
Zerkaller Str. 5  
52385 Nideggen

Bearbeitung:  
Astrid Uhlisch  
Kathrin Weinberg

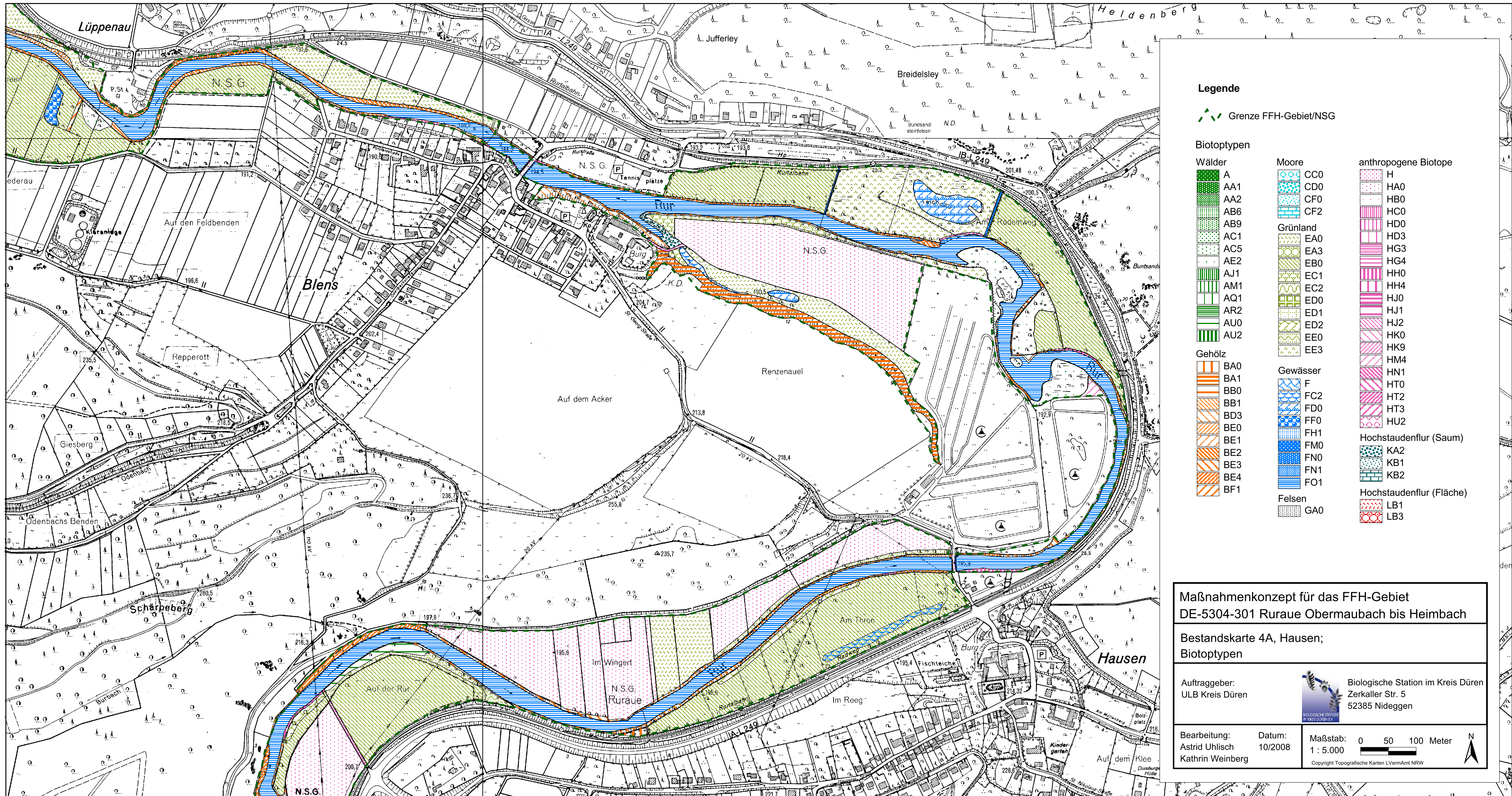
Datum:  
10/2008

Maßstab: 1 : 5.000  
0 50 100 Meter

Copyright Topografische Karten LVerAmt NRW







Legende

Grenze FFH-Gebiet/NSG

Biotoptypen

Wälder

- A
- AA1
- AA2
- AB6
- AB9
- AC1
- AC5
- AE2
- AJ1
- AM1
- AQ1
- AR2
- AU0
- AU2

Gehölz

- BA0
- BA1
- BB0
- BB1
- BD3
- BE0
- BE1
- BE2
- BE3
- BE4
- BF1

Moore

- CC0
- CD0
- CF0
- CF2

Grünland

- EA0
- EA3
- EB0
- EC1
- EC2
- ED0
- ED1
- ED2
- EE0
- EE3

Gewässer

- F
- FC2
- FD0
- FF0
- FH1
- FM0
- FN0
- FN1
- FO1

Felsen

- GA0

anthropogene Biotope

- H
- HA0
- HB0
- HC0
- HD0
- HD3
- HG3
- HG4
- HH0
- HH4
- HJ0
- HJ1
- HJ2
- HK0
- HK9
- HM4
- HN1
- HT0
- HT2
- HT3
- HU2

Hochstaudenflur (Saum)

- KA2
- KB1
- KB2

Hochstaudenflur (Fläche)

- LB1
- LB3

Maßnahmenkonzept für das FFH-Gebiet  
DE-5304-301 Ruraue Obermaubach bis Heimbach

Bestandskarte 4A, Hausen;  
Biotoptypen

Auftraggeber:  
ULB Kreis Düren



Biologische Station im Kreis Düren  
Zerkaller Str. 5  
52385 Nideggen

Bearbeitung:  
Astrid Uhlisch  
Kathrin Weinberg

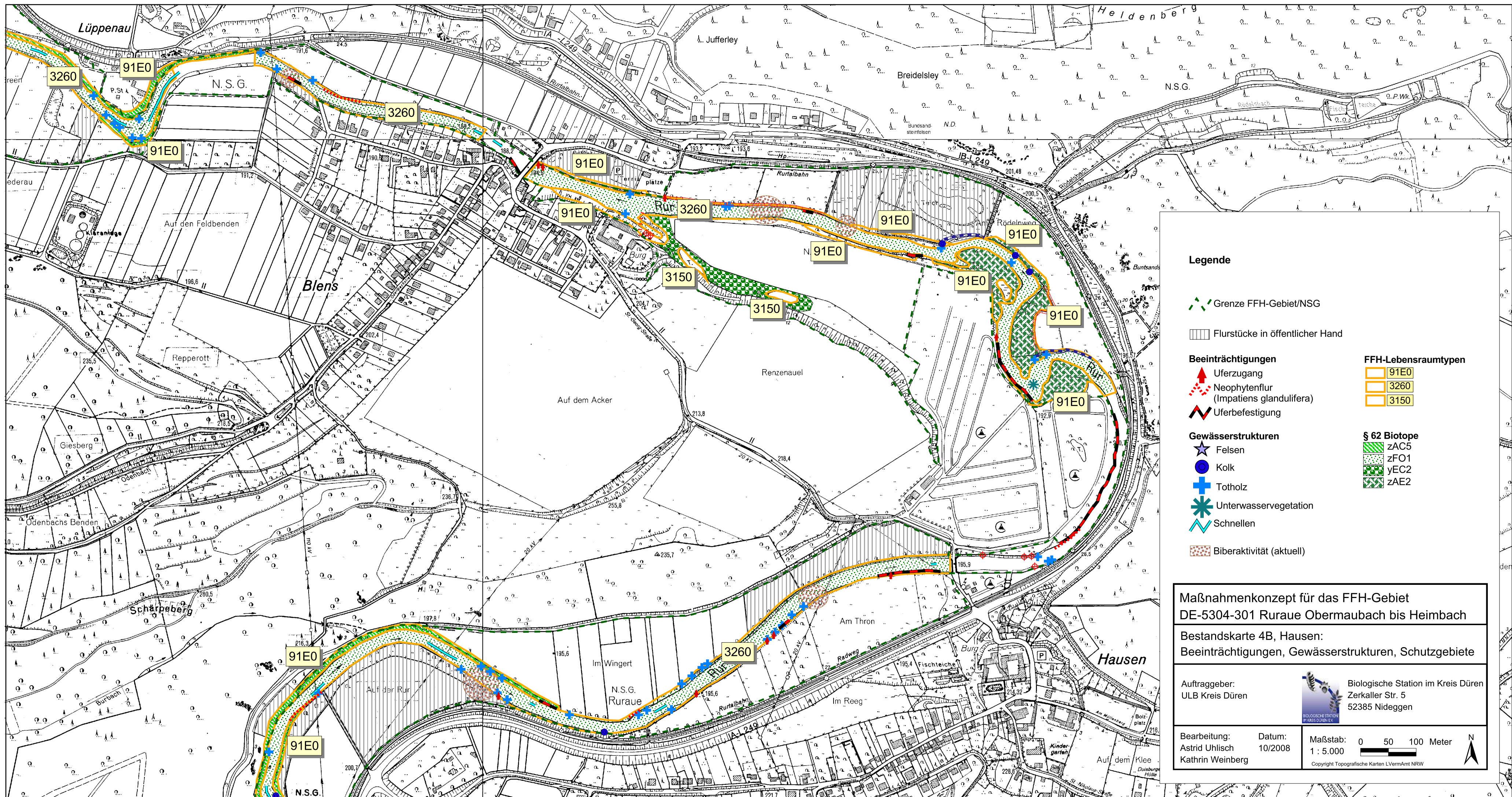
Datum:  
10/2008

Maßstab:  
1 : 5.000  
0 50 100 Meter

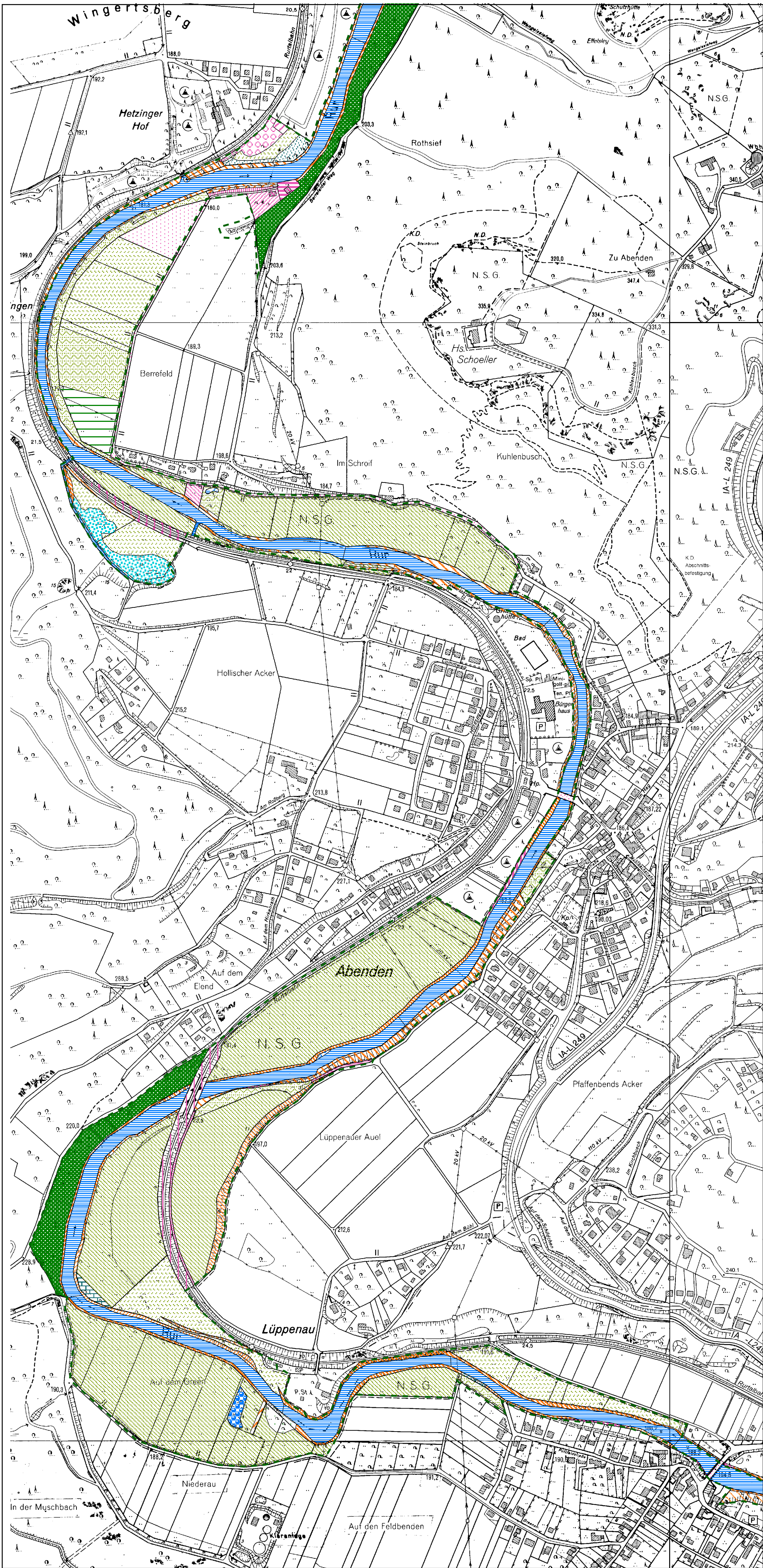
Copyright Topografische Karten LVermAmt NRW











**Legende**

Grenze FFH-Gebiet/NSG

**Biotoptypen**

**Wälder**

- A
- AA1
- AA2
- AB6
- AB9
- AC1
- AC5
- AE2
- AJ1
- AM1
- AQ1
- AR2
- AU0
- AU2

**Gehölz**

- BA0
- BA1
- BB0
- BB1
- BD3
- BE0
- BE1
- BE2
- BE3
- BE4
- BF1

**Moore**

- CC0
- CD0
- CF0
- CF2

**Grünland**

- EA0
- EA3
- EB0
- EC1
- EC2
- ED0
- ED1
- ED2
- EE0
- EE3

**Gewässer**

- F
- FC2
- FD0
- FF0
- FH1
- FM0
- FN0
- FN1
- FO1

**Felsen**

- GA0

**anthropogene Biotope**

- H
- HA0
- HB0
- HC0
- HD0
- HD3
- HG3
- HG4
- HH0
- HH4
- HJ0
- HJ1
- HJ2
- HK0
- HK9
- HM4
- HN1
- HT0
- HT2
- HT3
- HU2

**Hochstaudenflur (Saum)**

- KA2
- KB1
- KB2

**Hochstaudenflur (Fläche)**

- LB1
- LB3

**Maßnahmenkonzept für das FFH-Gebiet**  
**DE-5304-301 Ruraue Obermaubach bis Heimbach**

**Bestandskarte 5A, Luppenau/Abenden:**  
**Biotoptypen**

Auftraggeber:  
ULB Kreis Düren

Bearbeitung:  
Astrid Uhlisch  
Kathrin Weinberg

Datum:  
10/2008

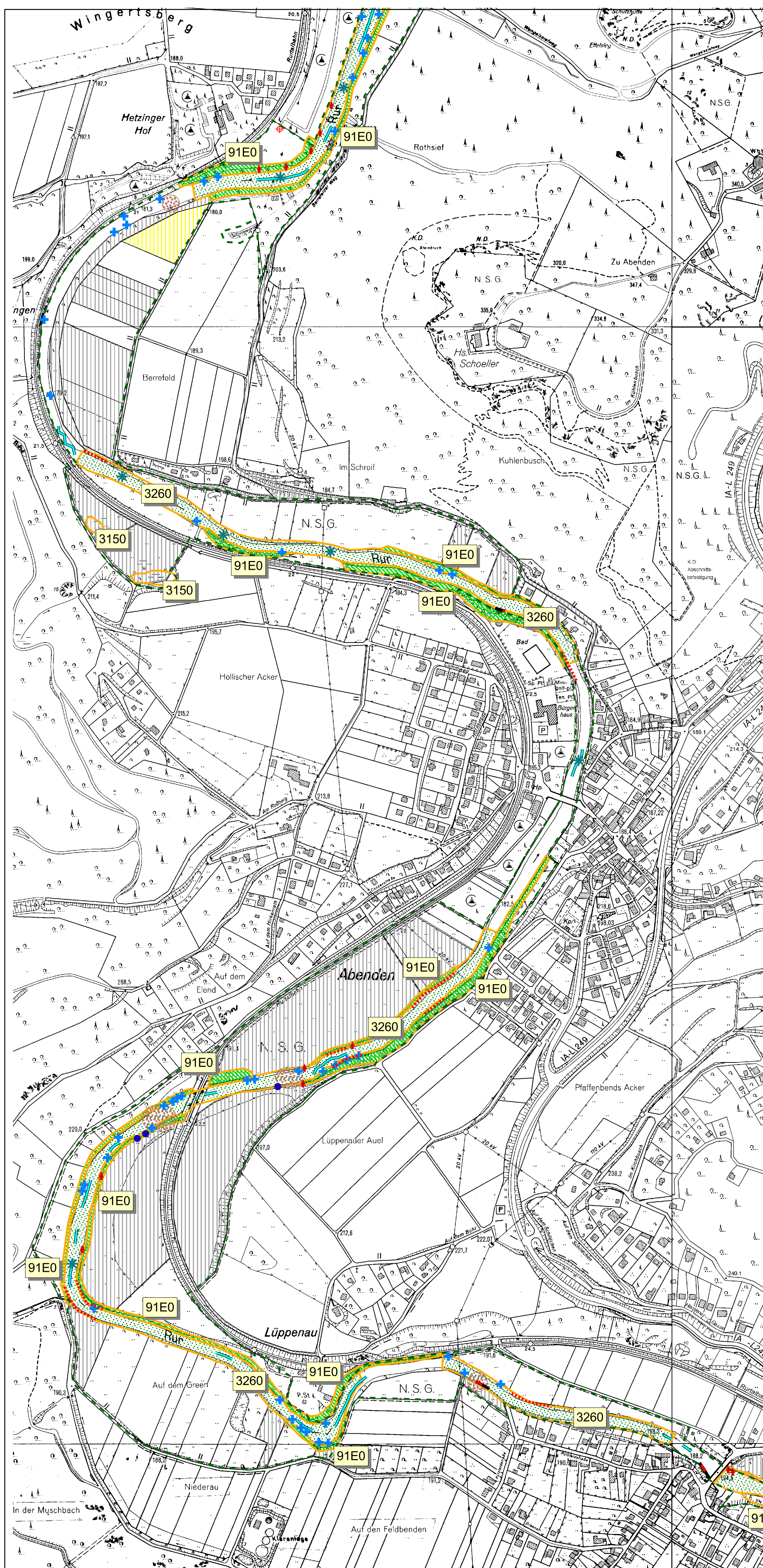
Maßstab:  
1 : 5.000

0 50 100 Meter

Biologische Station im Kreis Düren  
Zerkaller Str. 5  
52385 Nideggen

Copyright Topografische Karten LVerAmt NRW





**Legende**

- Grenze FFH-Gebiet/NSG
- Flurstücke in öffentlicher Hand
- Beeinträchtigungen**
  - Abfall/Müll
  - Uferzugang
  - fehlende Auszäunung
  - Neophytenflur (Impatiens glandulifera)
  - Rohrleitung
  - Uferbefestigung
- Gewässerstrukturen**
  - Felsen
  - Kolk
  - Totholz
  - Unterwasservegetation
  - Schnellen
  - Biberaktivität (aktuell)
- FFH-Lebensraumtypen**
  - 91E0
  - 3260
  - 3150
- § 62 Biotope**
  - zAC5
  - zFO1

**Maßnahmenkonzept für das FFH-Gebiet**  
DE-5304-301 Ruraue Obermaubach bis Heimbach

Bestandskarte 5B, Lüppenau/Abenden:  
Beeinträchtigungen, Gewässerstrukturen, Schutzgebiete

Auftraggeber:  
ULB Kreis Düren

Biologische Station im Kreis Düren  
Zerkaller Str. 5  
52385 Nideggen

Bearbeitung:  
Astrid Uhlich  
Kathrin Weinberg

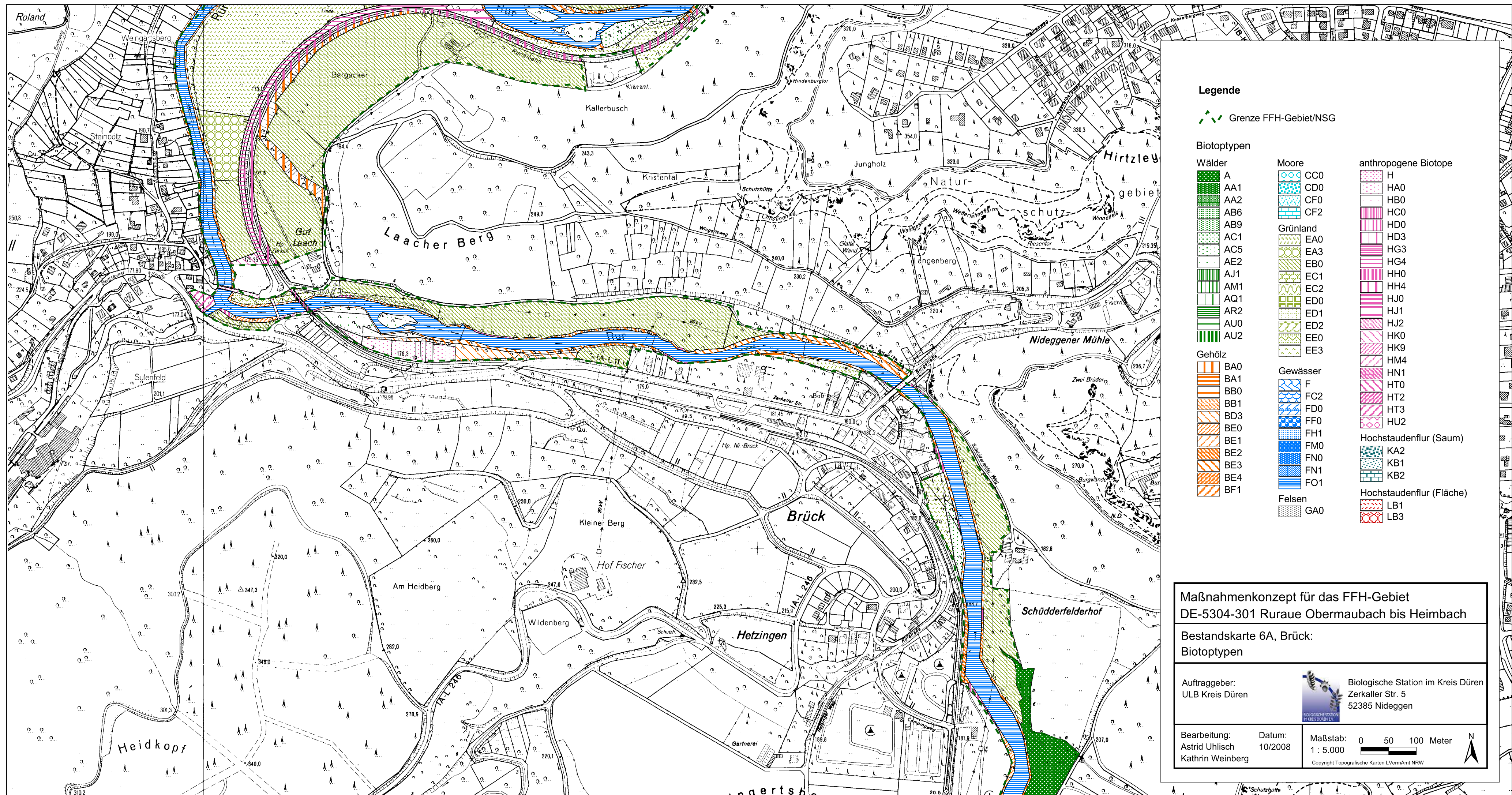
Datum:  
10/2008

Maßstab:  
1 : 5.000

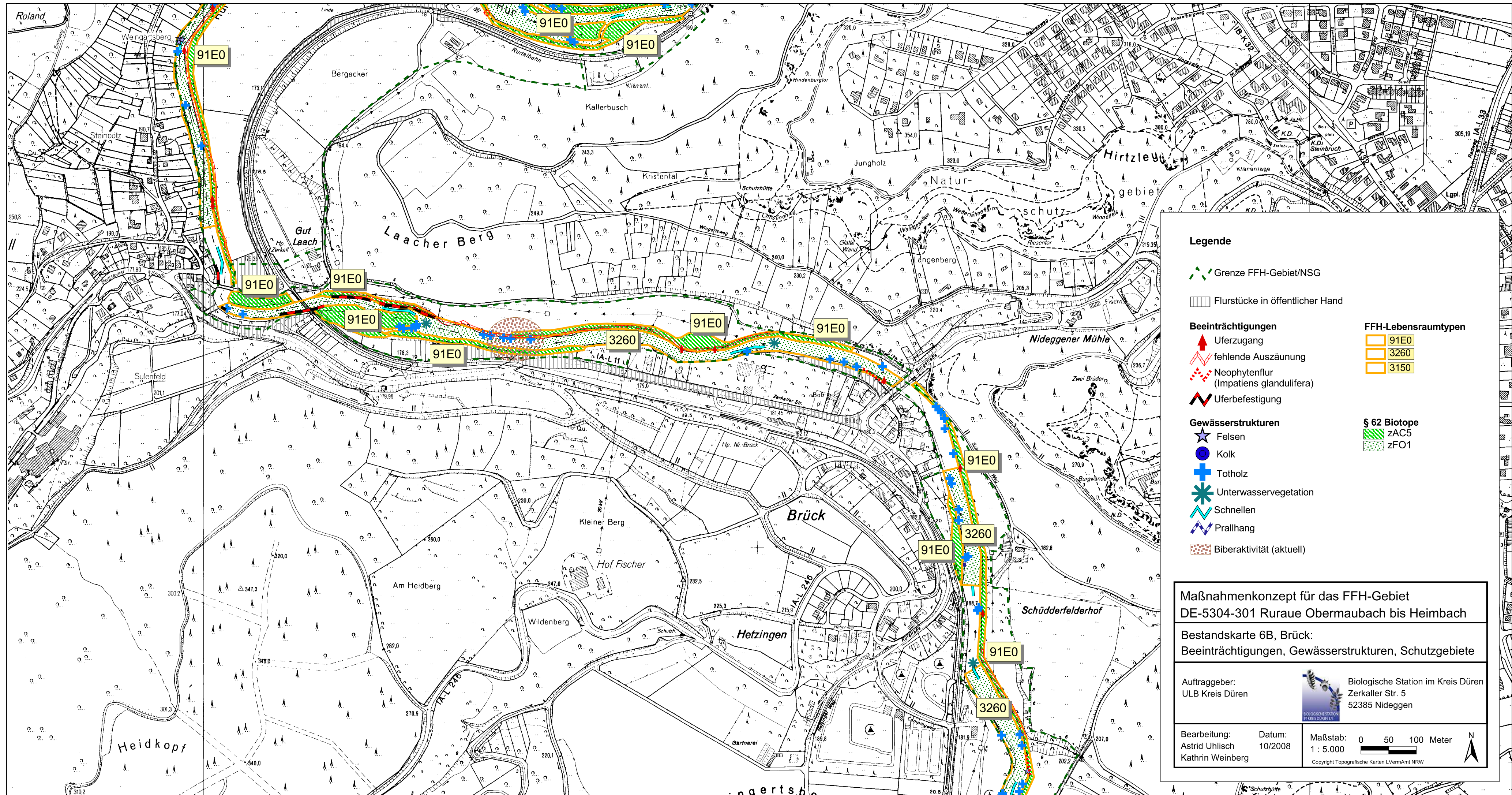
0 50 100 Meter

Copyright Topografische Karten LVerAmt NRW









### Legende

Grenze FFH-Gebiet/NSG

Flurstücke in öffentlicher Hand

### Beeinträchtigungen

- Uferzugang
- fehlende Auszäunung
- Neophytenflur (Impatiens glandulifera)
- Uferbefestigung

### Gewässerstrukturen

- Felsen
- Kolk
- Totholz
- Unterwasservegetation
- Schnellen
- Prallhang

Biberaktivität (aktuell)

### FFH-Lebensraumtypen

- 91E0
- 3260
- 3150

### § 62 Biotope

- zAC5
- zFO1

Maßnahmenkonzept für das FFH-Gebiet  
DE-5304-301 Ruraue Obermaubach bis Heimbach

Bestandskarte 6B, Brück:  
Beeinträchtigungen, Gewässerstrukturen, Schutzgebiete

Auftraggeber:  
ULB Kreis Düren



Biologische Station im Kreis Düren  
Zerkaller Str. 5  
52385 Nideggen

Bearbeitung:  
Astrid Uhlisch  
Kathrin Weinberg

Datum:  
10/2008

Maßstab: 0 50 100 Meter

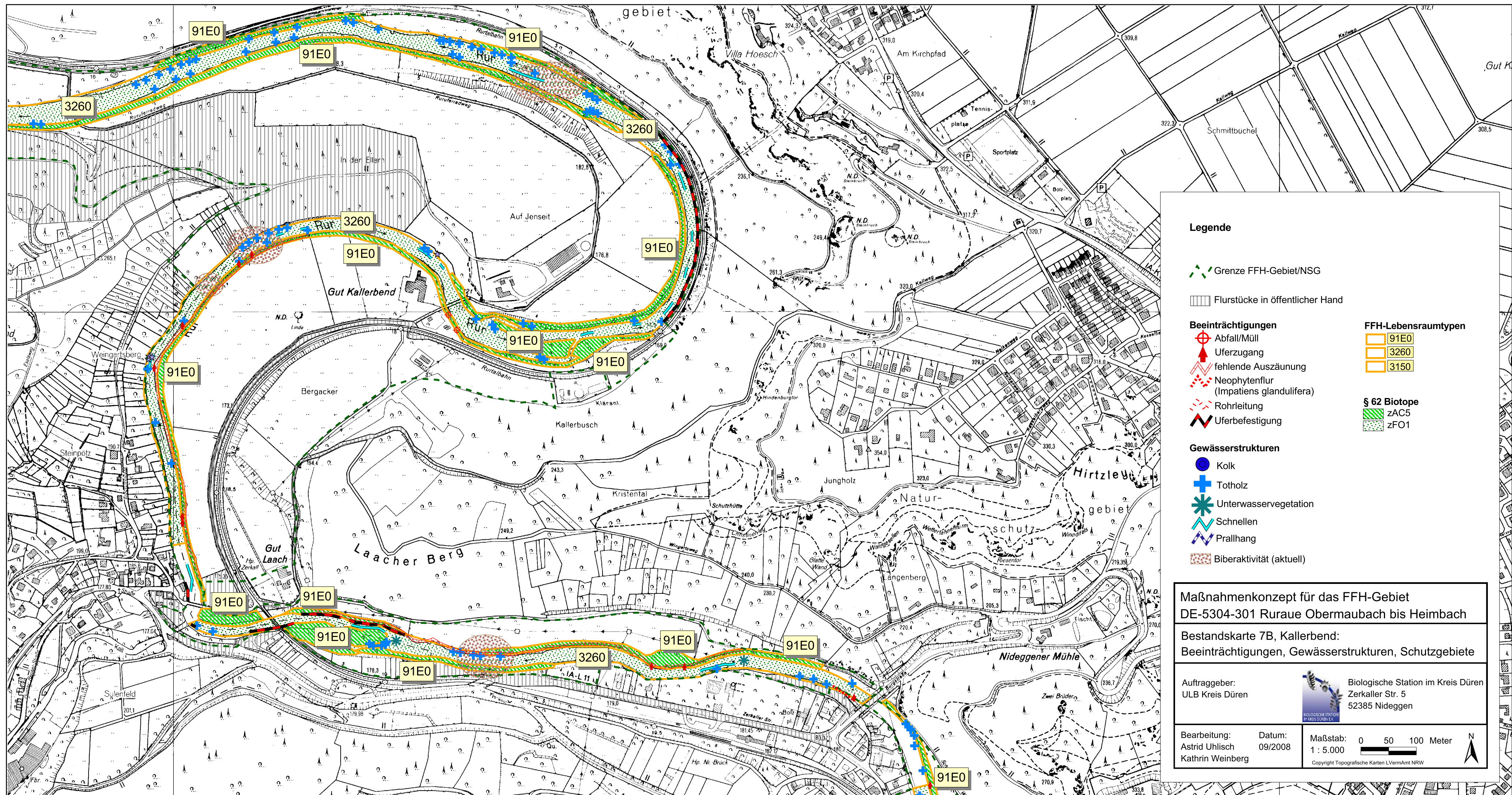
Copyright Topografische Karten LVermAmt NRW











### Legende

Grenze FFH-Gebiet/NSG

Flurstücke in öffentlicher Hand

#### Beeinträchtigungen

- Abfall/Müll
- Uferzugang
- fehlende Auszäunung
- Neophytenflur (Impatiens glandulifera)
- Rohrleitung
- Uferbefestigung

#### FFH-Lebensraumtypen

- 91E0
- 3260
- 3150

#### § 62 Biotope

- zAC5
- zFO1

#### Gewässerstrukturen

- Kolk
- Totholz
- Unterwasservegetation
- Schnellen
- Prallhang
- Biberaktivität (aktuell)

Maßnahmenkonzept für das FFH-Gebiet  
DE-5304-301 Ruraue Obermaubach bis Heimbach

Bestandskarte 7B, Kallerbend:  
Beeinträchtigungen, Gewässerstrukturen, Schutzgebiete

Auftraggeber:  
ULB Kreis Düren



Biologische Station im Kreis Düren  
Zerkaller Str. 5  
52385 Nideggen

Bearbeitung:  
Astrid Uhlisch  
Kathrin Weinberg

Datum:  
09/2008

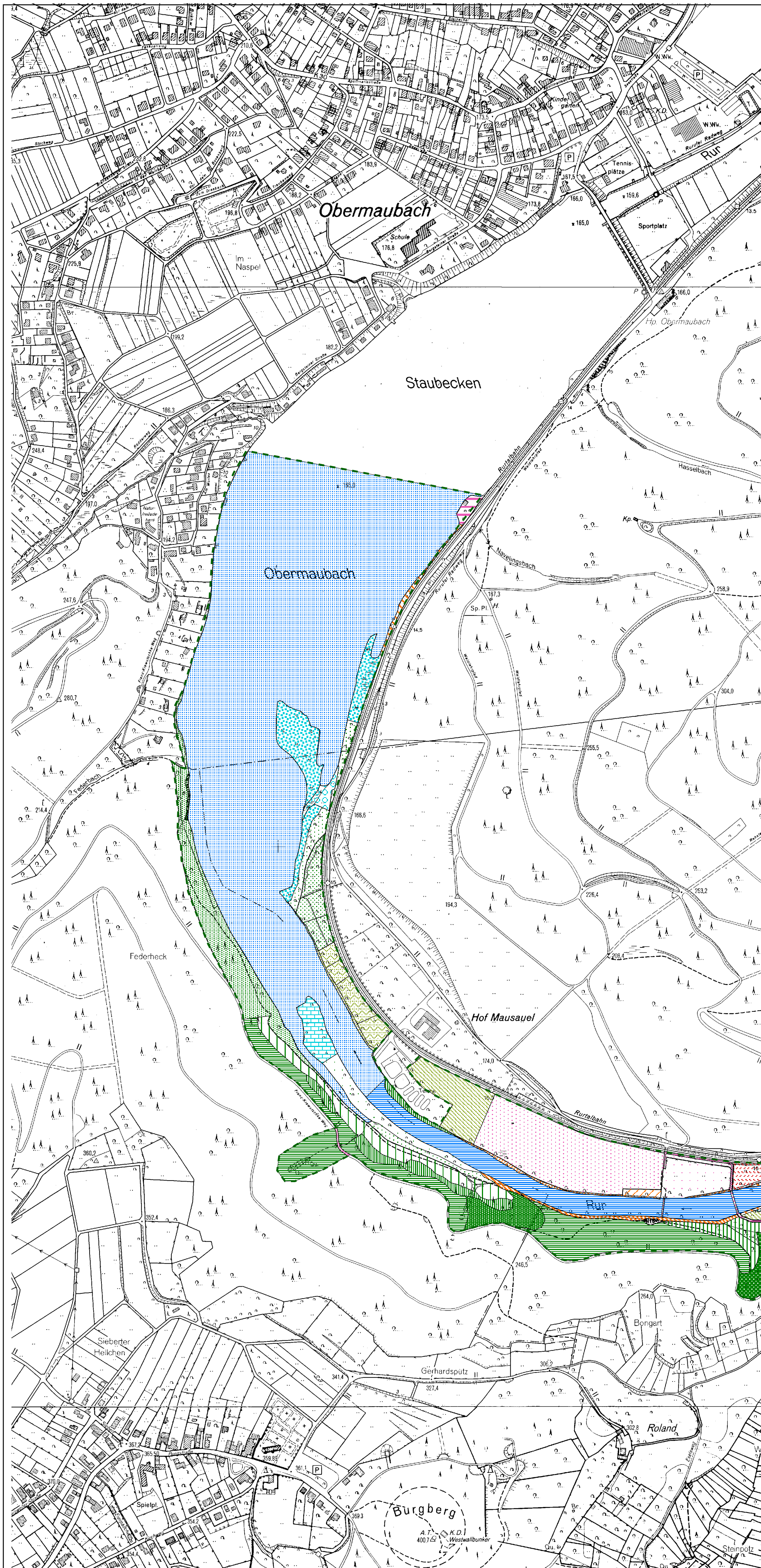
Maßstab:  
1 : 5.000

0 50 100 Meter

Copyright Topografische Karten LVermAmt NRW







### Legende

Grenze FFH-Gebiet/NSG

#### Biototypen

##### Wälder

A  
AA1  
AA2  
AB6  
AB9  
AC1  
AC5  
AE2  
AJ1  
AM1  
AQ1  
AR2  
AU0  
AU2

##### Gehölz

BA0  
BA1  
BB0  
BB1  
BD3  
BE0  
BE1  
BE2  
BE3  
BE4  
BF1

##### Felsen

GA0

##### Moore

CC0  
CD0  
CF0  
CF2  
EA0  
EA3  
EB0  
EC1  
EC2  
ED0  
ED1  
ED2  
EE0  
EE3

##### Gewässer

F  
FC2  
FD0  
FF0  
FH1  
FM0  
FN0  
FN1  
FO1

##### anthropogene Biotope

H  
HA0  
HB0  
HC0  
HD0  
HD3  
HG3  
HG4  
HH0  
HH4  
HJ0  
HJ1  
HJ2  
HK0  
HK9  
HM4  
HN1  
HT0  
HT2  
HT3  
HU2

##### Hochstaudenflur (Saum)

KA2  
KB1  
KB2

##### Hochstaudenflur (Fläche)

LB1  
LB3

Maßnahmenkonzept für das FFH-Gebiet  
DE-5304-301 Ruraue Obermaubach bis Heimbach

Bestandskarte 8A, Staubecken Obermaubach:  
Biototypen

Auftraggeber:  
ULB Kreis Düren



Biologische Station im Kreis Düren  
Zerkaller Str. 5  
52385 Nideggen

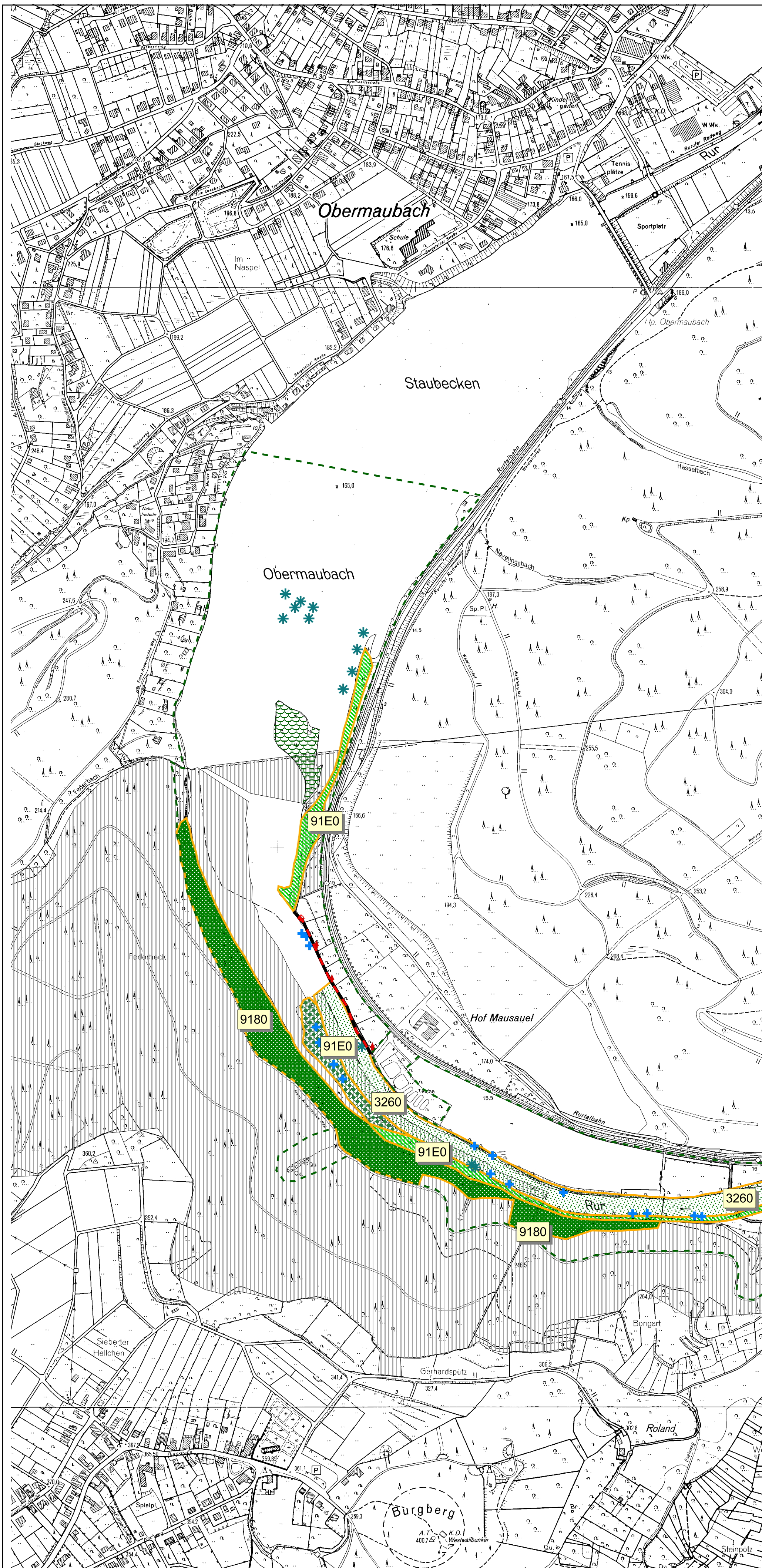
Bearbeitung:  
Astrid Uhlisch  
Kathrin Weinberg

Datum:  
10/2008

Maßstab: 0 50 100 Meter  
1 : 5.000  
Copyright Topografische Karten LVermAmt NRW







### Legende

Grenze FFH-Gebiet/NSG

Flurstücke in öffentlicher Hand

#### Beeinträchtigungen

- Abfall/Müll
- Uferzugang
- Uferbefestigung

#### Gewässerstrukturen

- Totholz
- Unterwasservegetation

Biberaktivität (aktuell)

#### FFH-Lebensraumtypen

- 91E0
- 9180
- 3260


#### § 62 Biotope

- zAC5
- zFO1
- zAR2
- yCD1
- zAE2

**Maßnahmenkonzept für das FFH-Gebiet**  
**DE-5304-301 Ruraue Obermaubach bis Heimbach**

**Bestandskarte 8B, Staubecken Obermaubach:**  
**Beeinträchtigungen, Gewässerstrukturen, Schutzgebiete**

Auftraggeber:  
ULB Kreis Düren

 Biologische Station im Kreis Düren  
Zerkaller Str. 5  
52385 Nideggen

Bearbeitung: Astrid Uhlisch  
Kathrin Weinberg

Datum: 10/2008

Maßstab: 1 : 5.000

0 50 100 Meter

Copyright Topografische Karten LVermAmt NRW