

Planungskarte Blatt 1(7)

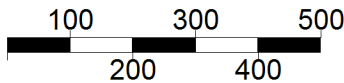
DE-5403-304 „Oberlauf der Rur“

Stand: 29.06.2006

Legende

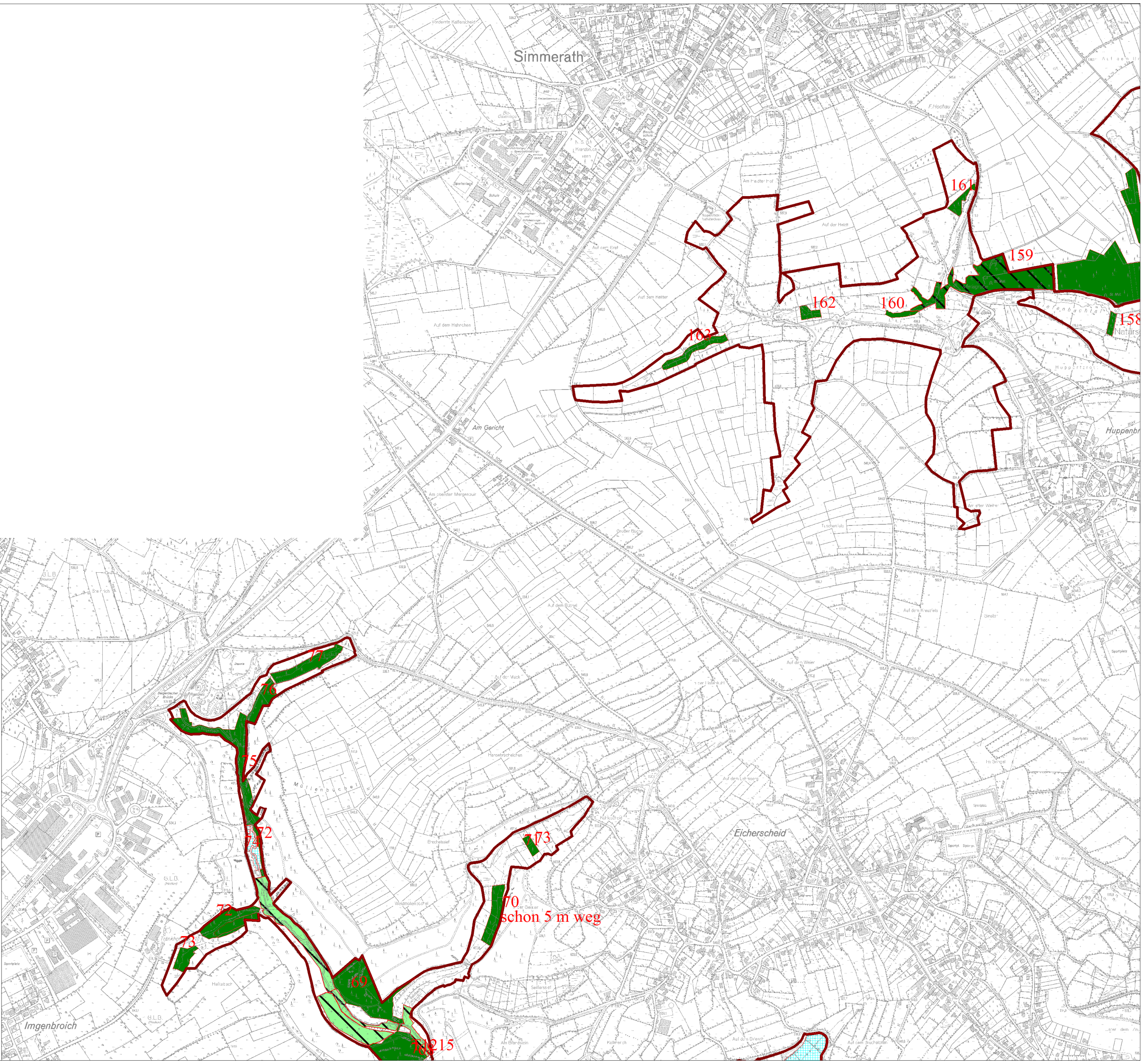
- Planungsrelevant, Massnahmen geplant
- Planungsrelevant, keine Massnahmen
- nicht planungsrelevant
- Planungsrelevant, Massnahmen geplant, >50% LH
- Planungsrelevant, keine Massnahmen, >50% LH
- Planungsrelevante Grünlandfläche
- Renaturierung der Teichanlage
- Pflege der Heide- und Moorflächen

Maßstab: 1:12000 (in DIN A3)



© Geobasisdaten: Land NRW. Bonn 2008

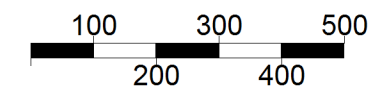
Landesbetrieb Wald und Holz
Nordrhein-Westfalen



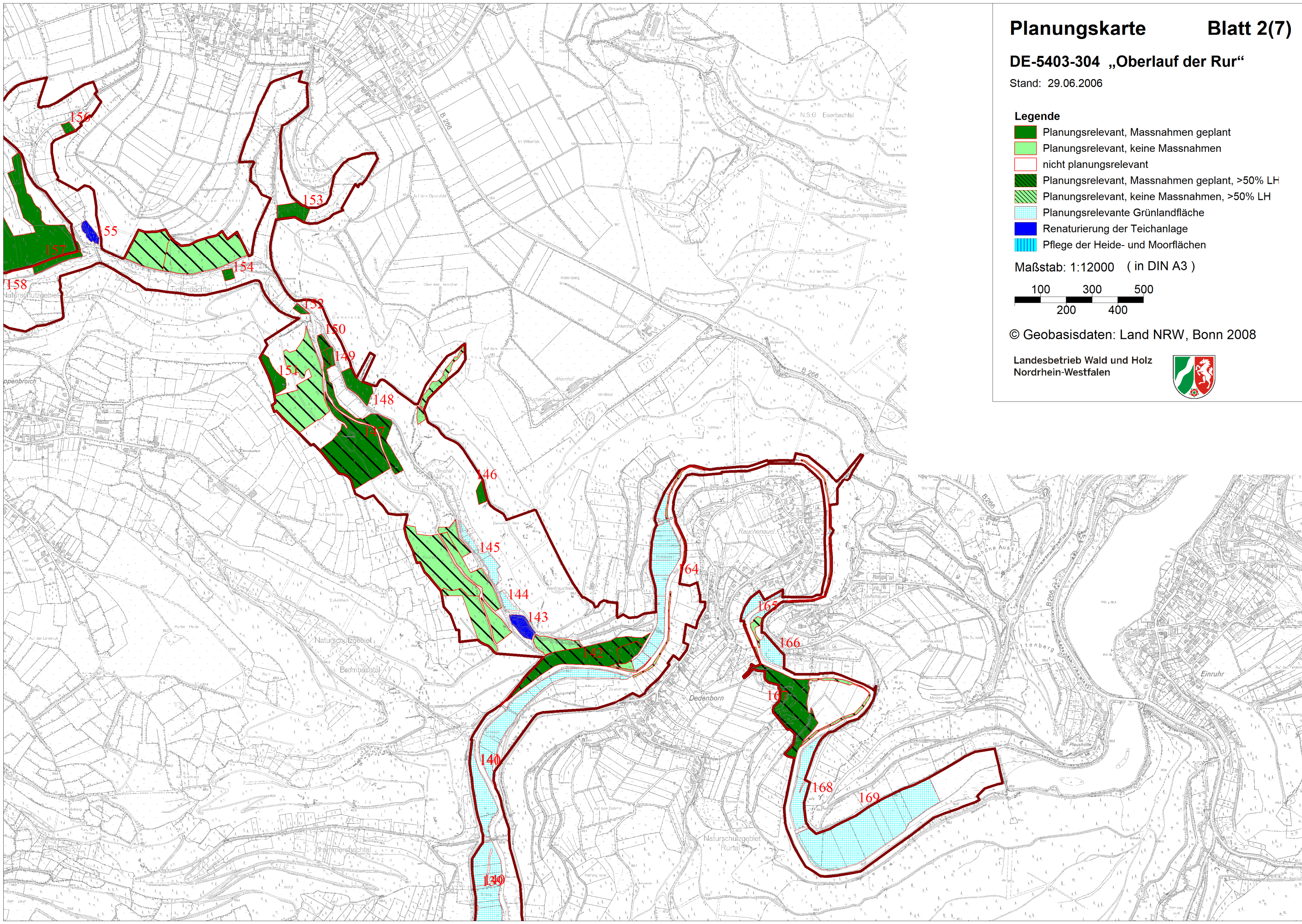
Legende

- Planungsrelevant, Massnahmen geplant
- Planungsrelevant, keine Massnahmen
- nicht planungsrelevant
- Planungsrelevant, Massnahmen geplant, >50% LH
- Planungsrelevant, keine Massnahmen, >50% LH
- Planungsrelevante Grünlandfläche
- Renaturierung der Teichanlage
- Pflege der Heide- und Moorflächen

Maßstab: 1:12000 (in DIN A3)



© Geobasisdaten: Land NRW, Bonn 2008

Landesbetrieb Wald und Holz
Nordrhein-Westfalen



Planungskarte Blatt 3(7)

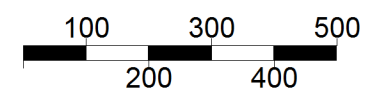
DE-5403-304 „Oberlauf der Rur“

Stand: 29.06.2006

Legende

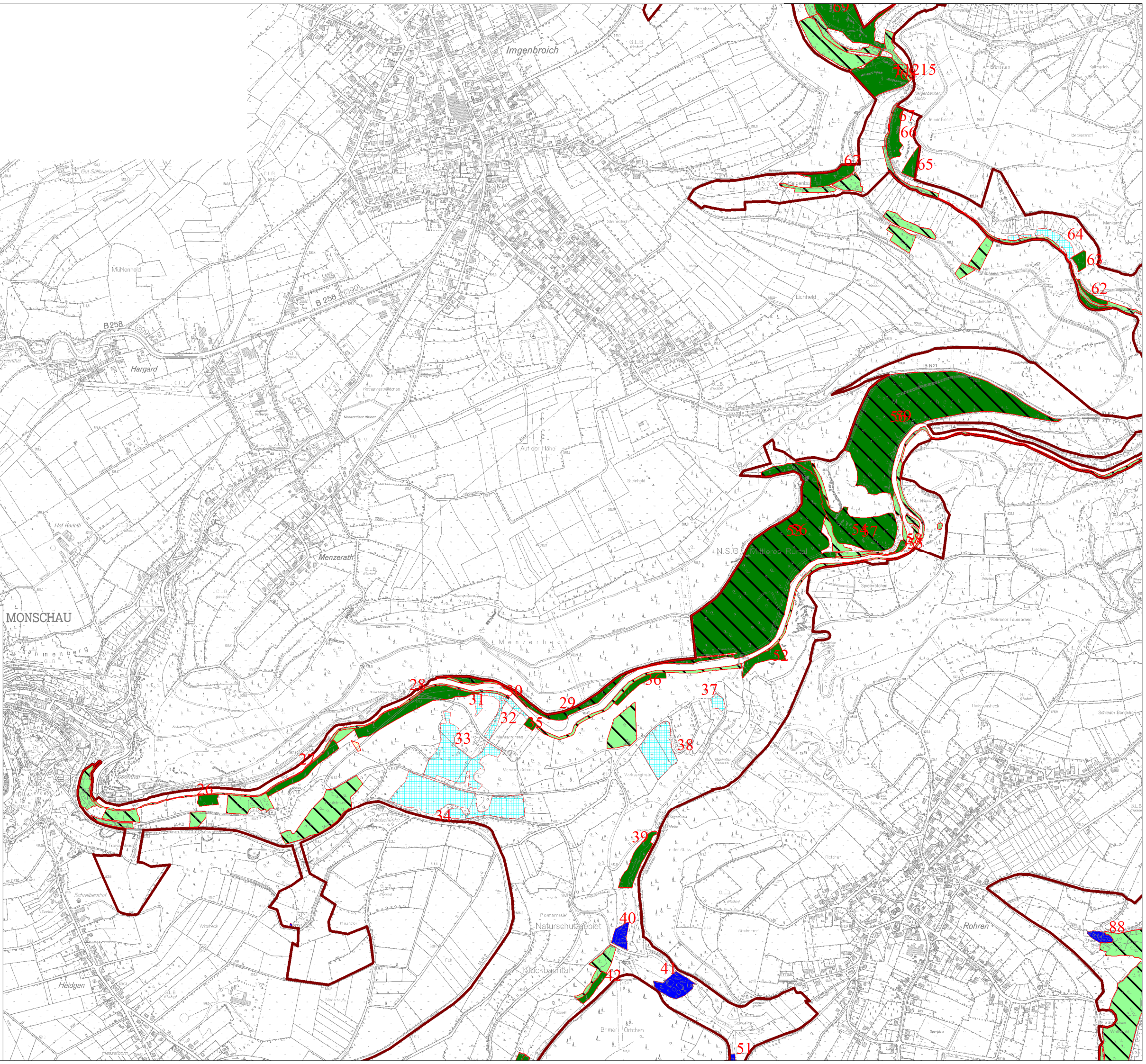
- Planungsrelevant, Massnahmen geplant
- Planungsrelevant, keine Massnahmen
- nicht planungsrelevant
- Planungsrelevant, Massnahmen geplant, >50% LH
- Planungsrelevant, keine Massnahmen, >50% LH
- Planungsrelevante Grünlandfläche
- Renaturierung der Teichanlage
- Pflege der Heide- und Moorflächen

Maßstab: 1:12000 (in DIN A3)



© Geobasisdaten: Land NRW. Bonn 2008

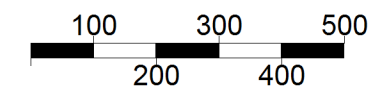
Landesbetrieb Wald und Holz
Nordrhein-Westfalen



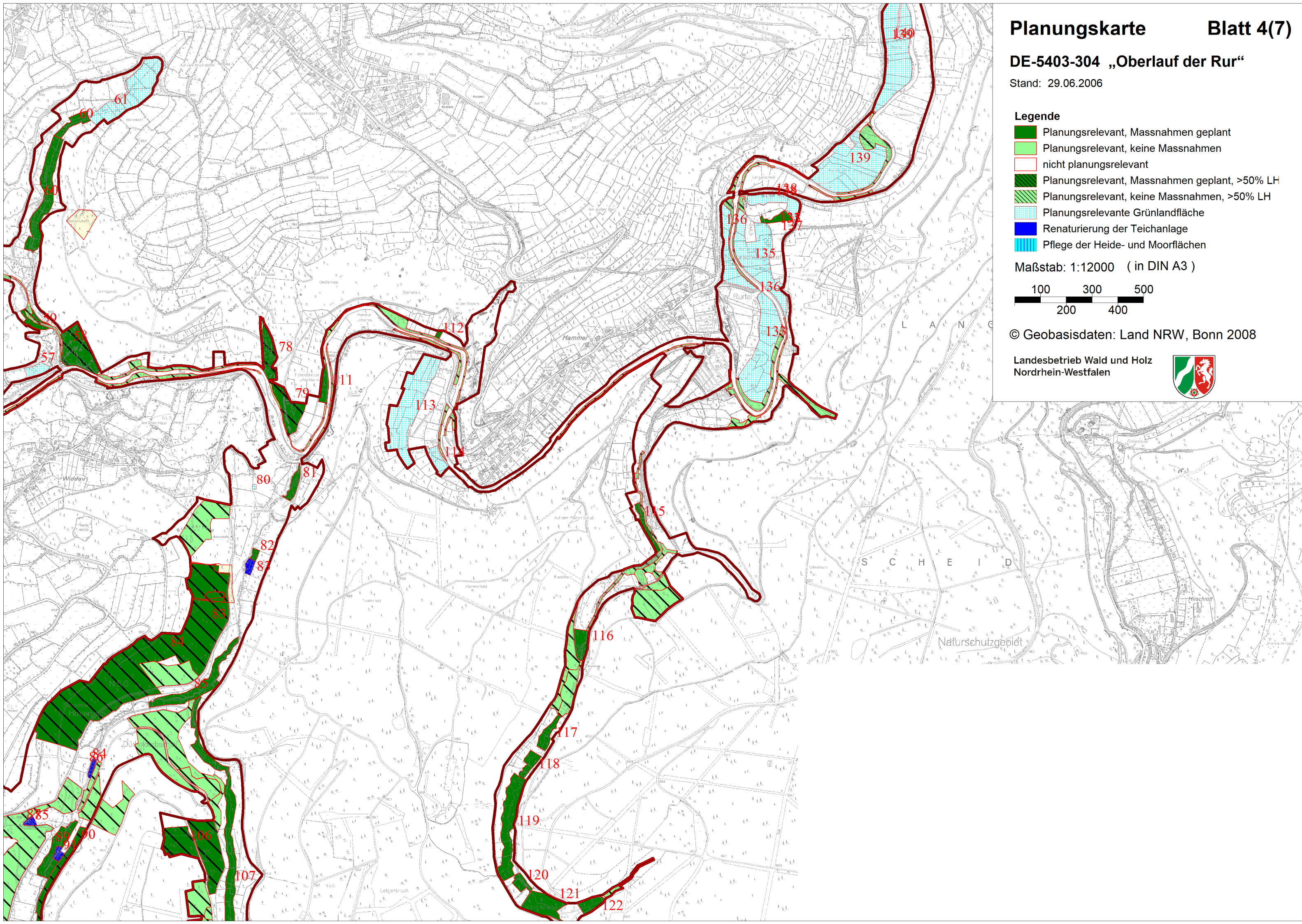
Legende

- Planungsrelevant, Massnahmen geplant
- Planungsrelevant, keine Massnahmen
- nicht planungsrelevant
- Planungsrelevant, Massnahmen geplant, >50% LH
- Planungsrelevant, keine Massnahmen, >50% LH
- Planungsrelevante Grünlandfläche
- Renaturierung der Teichanlage
- Pflege der Heide- und Moorflächen

Maßstab: 1:12000 (in DIN A3)



© Geobasisdaten: Land NRW, Bonn 2008

Landesbetrieb Wald und Holz
Nordrhein-Westfalen

Planungskarte Blatt 5(7)

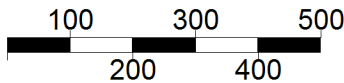
DE-5403-304 „Oberlauf der Rur“

Stand: 29.06.2006

Legende

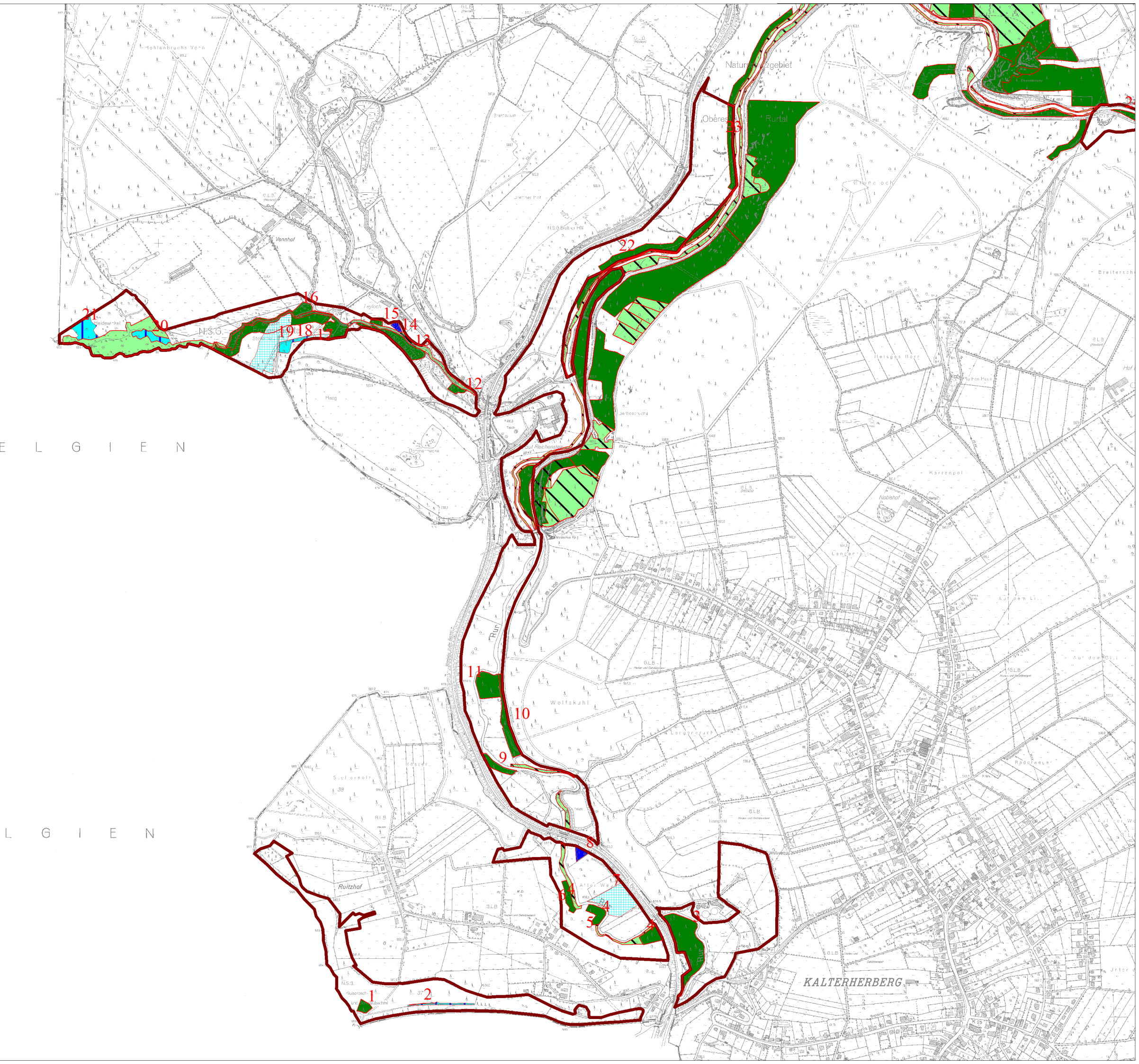
- Planungsrelevant, Massnahmen geplant
- Planungsrelevant, keine Massnahmen
- nicht planungsrelevant
- Planungsrelevant, Massnahmen geplant, >50% LH
- Planungsrelevant, keine Massnahmen, >50% LH
- Planungsrelevante Grünlandfläche
- Renaturierung der Teichanlage
- Pflege der Heide- und Moorflächen

Maßstab: 1:12000 (in DIN A3)



© Geobasisdaten: Land NRW. Bonn 2008

Landesbetrieb Wald und Holz
Nordrhein-Westfalen



Planungskarte Blatt 6(7)

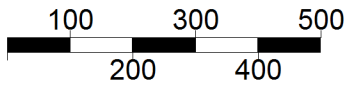
DE-5403-304 „Oberlauf der Rur“

Stand: 29.06.2006

Legende

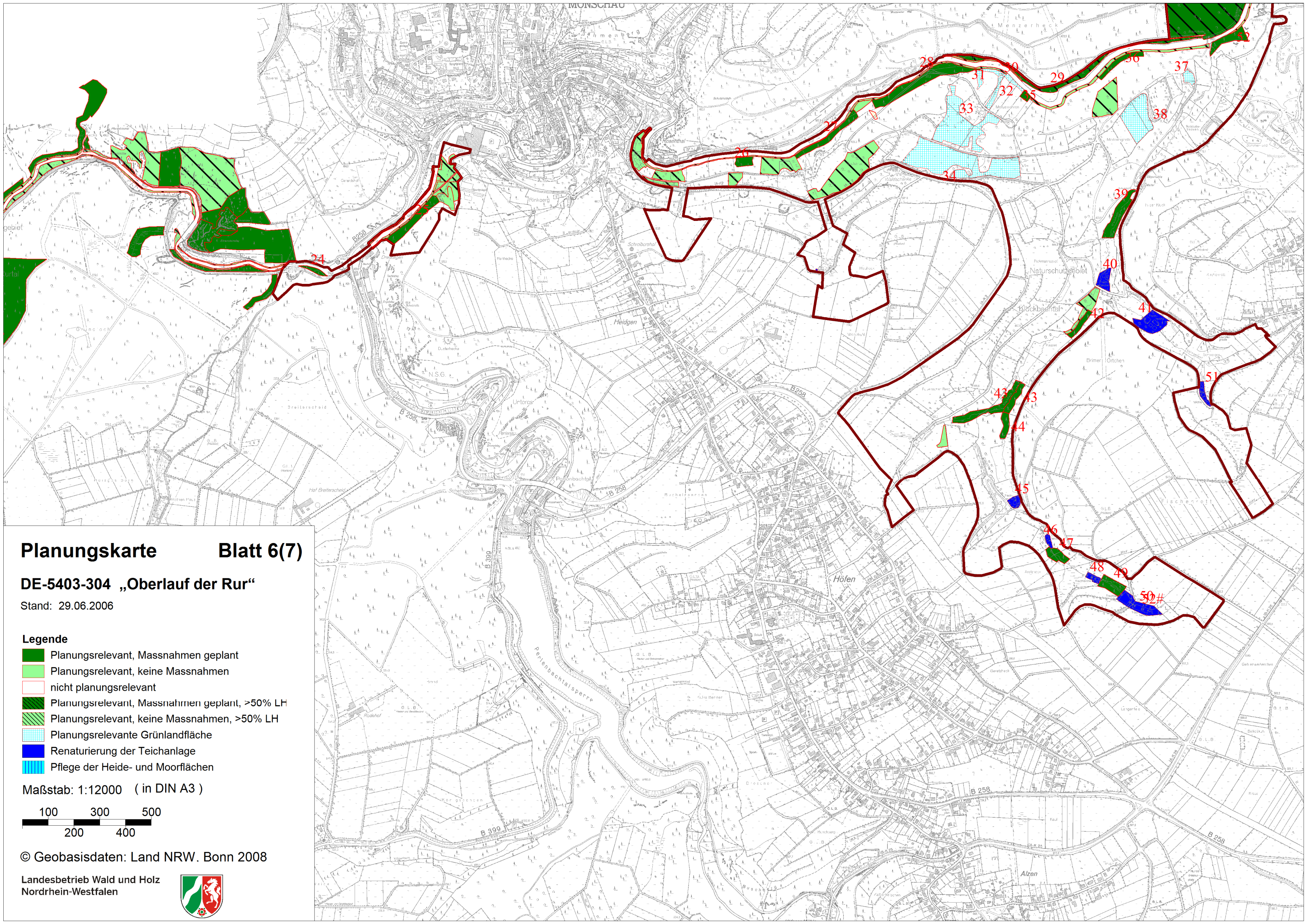
- Planungsrelevant, Massnahmen geplant
- Planungsrelevant, keine Massnahmen
- nicht planungsrelevant
- Planungsrelevant, Massnahmen geplant, >50% LH
- Planungsrelevant, keine Massnahmen, >50% LH
- Planungsrelevante Grünlandfläche
- Renaturierung der Teichanlage
- Pflege der Heide- und Moorflächen

Maßstab: 1:12000 (in DIN A3)



© Geobasisdaten: Land NRW. Bonn 2008

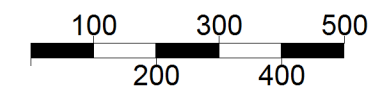
Landesbetrieb Wald und Holz
Nordrhein-Westfalen



Legende

- Planungsrelevant, Massnahmen geplant
- Planungsrelevant, keine Massnahmen
- nicht planungsrelevant
- Planungsrelevant, Massnahmen geplant, >50% LH
- Planungsrelevant, keine Massnahmen, >50% LH
- Planungsrelevante Grünlandfläche
- Renaturierung der Teichanlage
- Pflege der Heide- und Moorflächen

Maßstab: 1:12000 (in DIN A3)



© Geobasisdaten: Land NRW, Bonn 2008

Landesbetrieb Wald und Holz
Nordrhein-Westfalen